

EAN: 4057304020582
static.hansa.com/58080301



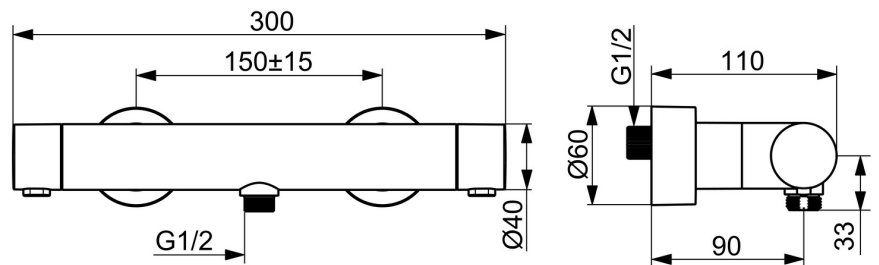
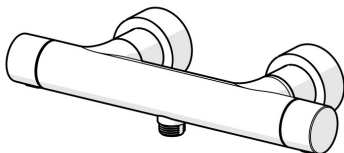
HANSAPRISMA. Eine Harmonie aus Einfachheit und Eleganz.

Die zeitlose Silhouette einer antiken, handgefertigten Brücke, perfekt gespiegelt in ruhigen Gewässern, entwickelt sich zu einem schlanken und eleganten zylindrischen Thermostat. Sorgfältig gestaltete Griffe vervollständigen nahtlos die Form, ohne die Funktionalität zu beeinträchtigen und strahlen Eleganz aus jeder Perspektive aus.

Entworfen, um die raffinierten Elemente der Natur widerzuspiegeln, hebt dieses Design jeden Badezimmerbereich auf. Elegant und funktional spiegelt es die Essenz des HANSAPRISMA wider.

ERHÖHEN SIE IHR DUSCHVERGNÜGEN

- Dusche
- Thermostat
- Wandmontage
- Chrom
- Temperatureinstellgriff, Durchflusseinstellgriff, Hebel mit W+K-Kennzeichnung, Eco-Funktion für die Wassermenge
- Sicherheitssperre gegen Verbrühen bei 38°C, THERMO COOL: Mehr Sicherheit durch minimales Erwärmen des Armaturengehäuses
- Oberteil mit keramischen Dichtscheiben zur Wassermengeneinstellung für einen Abgang, Thermostatkartusche zur Temperaturreglung, Rückflussverhinderer, Schmutzfilter
- S-Anschlüsse, Abdeckung(en), Schalldämpfer
- Armaturenkörper aus entzinkungsbeständigem Messing (DZR)



Technische Daten

Durchflusseigenschaften

Spar-Durchfluss bei 3 bar	15.0 l/min
Durchfluss bei 3 bar	17.4 l/min

Technische Eigenschaften

Warmwasserversorgung	max. +80°C
Arbeitsdruck	1-10 bar
Anschlussgröße	G1/2
Installationsabstand	150 ± 15 mm
Sicherungseinrichtung (EN1717)	EB
Werkstoff	Messing/Verbundwerkstoff

Vorschriften

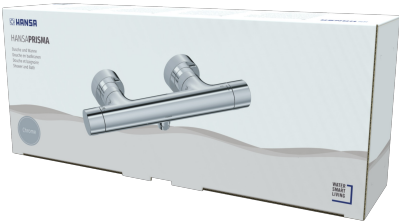
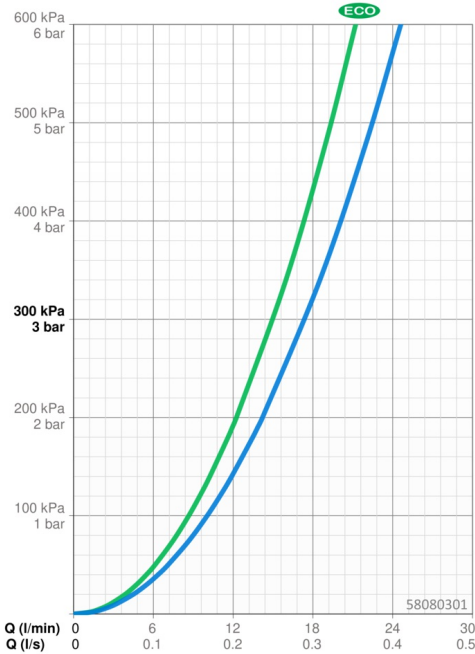
EN Standard	EN 1111
Geräuschklasse	I (ISO 3822)

Zulassungen und Deklarationen

ABP	PA-IX 10360/IC
Konformitätserklärung	DoC
EPD	S-P-06397

Nachhaltigkeit

EPD module A1 (kg CO2 eq.)	8,67
EPD module A2 (kg CO2 eq.)	0,41
EPD module A3 (kg CO2 eq.)	1,00
EPD module A1-A3 (kg CO2 eq.)	10,07
EPD module A4 (kg CO2 eq.)	0,36
EPD module B7 (kg CO2 eq.)	2637,50
EPD module C2 (kg CO2 eq.)	0,02
EPD module C3 (kg CO2 eq.)	0,02
EPD module C4 (kg CO2 eq.)	0,72
EPD module D (kg CO2 eq.)	-6,39



Ersatzteile

SP58080301

	Name	Art.-Nr.
01	Temperatur-Wählgriff	1018476V
02	Thermostatkartusche, 3.4	59914114
03	Rückschlagventil, DW15/DN10K	1018484V
04	Oberteil, G1/2	59914207
05	Mengen-Einstell-Griff	1018478V

