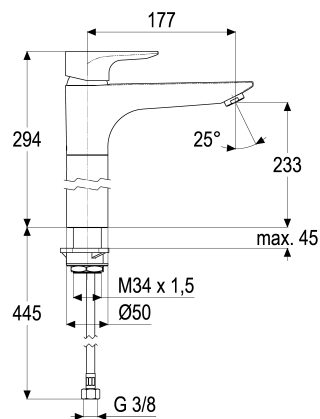


Z069005-00010 SH WT ARMATUR EHM ALPHA\_400

### Produktabbildung



### Maßzeichnung



### Produktbeschreibung

Waschtischarmatur hoch  
chrom  
Flexschläuche 3/8" DIN DVGW  
Strahlregler Durchflussklasse A  
schwenkbar  
mit Druckknopf-Ablaufgarnitur  
mit Schaftverschraubung

### Ausschreibungstext

Z069005-00010  
Heinrich Schulte  
Waschtischarmatur hoch  
alpha\_400  
chrom  
Ausladung 175 mm  
Höhe bis Strahlregler 230 mm  
Maximale Höhe 295 mm  
Kartusche 35 mm  
mit Heißwasserbegrenzer  
Werkstoffe nach TrinkwV und UBA  
Hebel Metall  
Flexschläuche 3/8" DIN DVGW  
Strahlregler Durchflussklasse A  
schwenkbar  
für Aufsatzbecken  
mit Druckknopf-Ablaufgarnitur  
mit Schaftverschraubung

VPE: 1

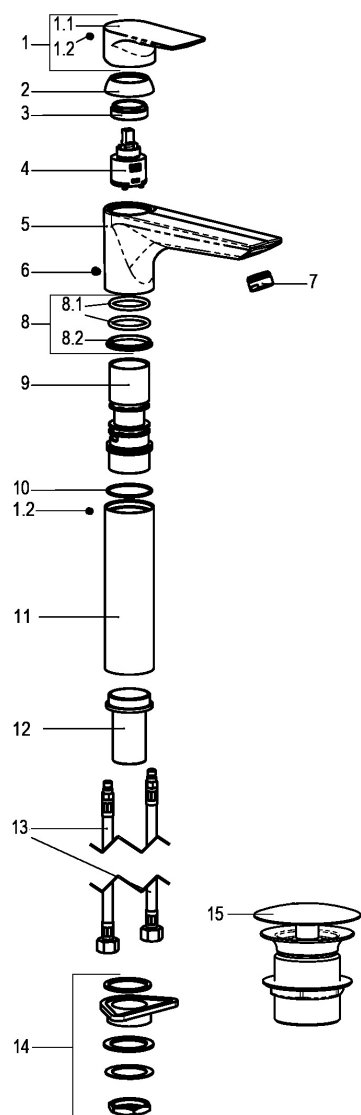
GTIN: 4020929690065

SCIP: 0ba00347-46f4-4b8c-a7bc-8a0c1046dfc9





## Explosionszeichnung



## Ersatzteilliste

Pos.	Beschreibung	Artikel-Nr.
01	SH BEDIENUNGSHEBEL ALPHA_400	Z069990-00010
02	SH SCHRAUBKAPPE	Z009134-00010
03	SH VERSCHRAUBUNG	Z009111-00000
04	SH KARTUSCHE FÜR NORMALDRUCK	Z009200-00000
07	SH SSR SCHWENKSTRAHLREGLER KL. A	Z013959-00010
08	SH DICHTUNGSSATZ FÜR SERIE 61	Z001812-00000
13	SH FLEXSCHLAUCH M8 X 1 - 3/8"	Z009177-00000
14	SH SCHAFTVERSCHRAUBUNG M34 X 1,5	Z009196-00000
15	SH ABLAUFGARNITUR KOMPLETT	Z001126-00010

## Optionales Zubehör

Beschreibung	Artikel-Nr.
SH THERMOSTAT-ECKVENTIL ALPHA_300	Z055567-00010