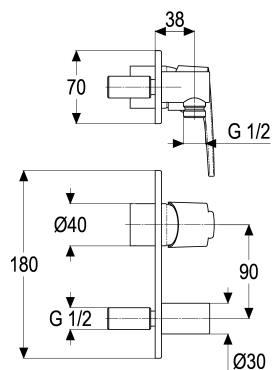


Z059608-00280 SH BRAUSEARMATUR EHM ALPHA_300

Produktabbildung



Maßzeichnung



Produktbeschreibung

Fertigbauset Brausearmatur
mattschwarz
mit Montagetiefenausgleich
eigensicher gegen Rückfließen
mit Wandanschlussbogen 1/2"

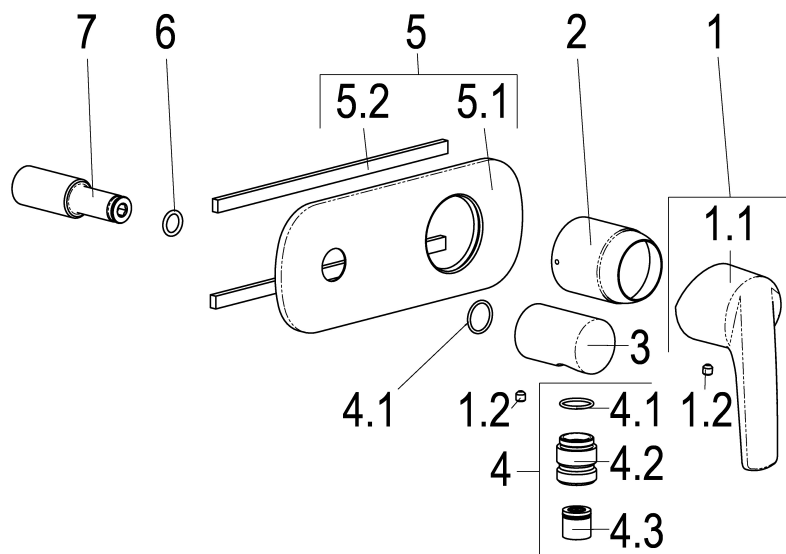
Ausschreibungstext

Z059608-00280
Heinrich Schulte
Fertigbauset Brausearmatur
alpha_300
mattschwarz
Rosettenbreite 180 mm
Werkstoffe nach TrinkwV und UBA
Hebel Metall
Montage mit Tec-box_wt
mit Montagetiefenausgleich
eigensicher gegen Rückfließen
mit Wandanschlussbogen 1/2"





Explosionszeichnung



Ersatzteilliste

Pos.	Beschreibung	Artikel-Nr.
01	SH BEDIENUNGSHABEL ALPHA_300	Z059990-00280
04	SH BRAUSENIPPEL 1/2" MIT O- RING	Z028908-00280
05	SH ROSETTE ZU UP-WT- ARMATUR	Z069108-50281

Durchflussdiagramm

