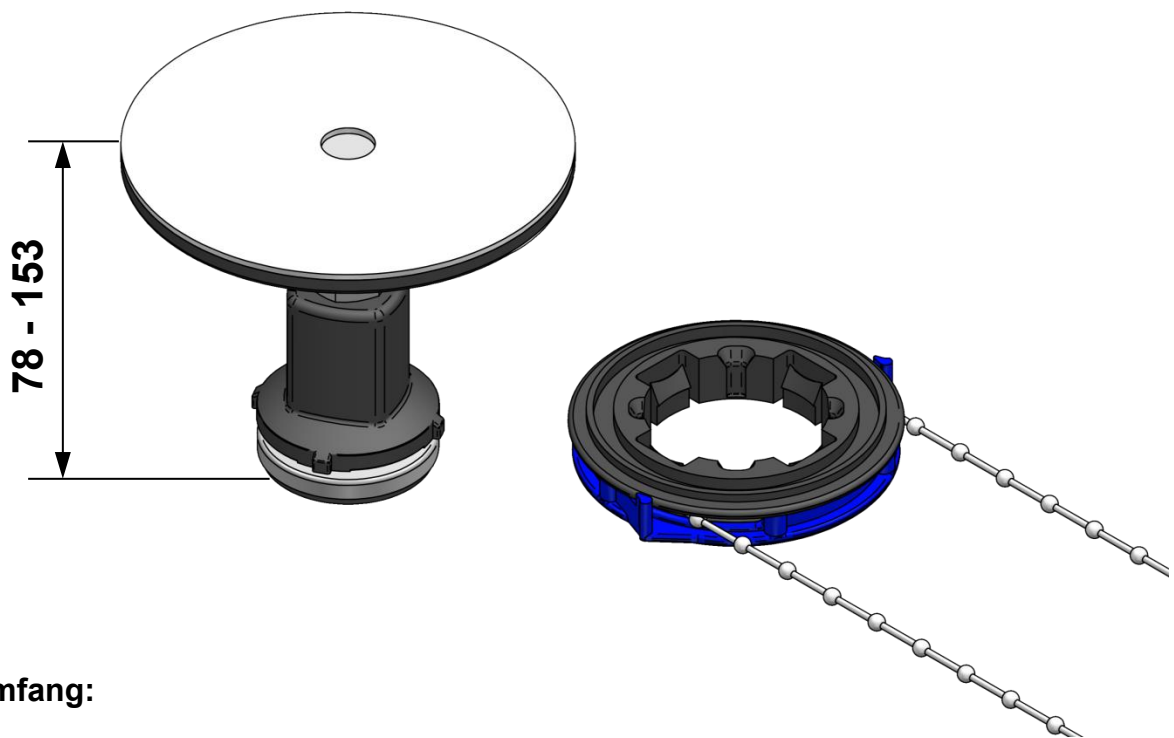


Produktdatenblatt

FORtech – UniFlex Duschwannenfuß 5er Set

für Duschwannen aus Mineralguss, Stahl und Acryl

Höheneinstellbereich: 78 – 153 mm (Unterkante/ Oberkante Wannenufuß)



Lieferumfang:

- 5 x vormontierte Stellfüße hoch mit Dreh- und Pendellager
- 5 x Nivellino Montagehilfe
- 5 x Gewindestange M 10 x 110 (für Einstellbereich 115 – 153 mm)

Merkmale:

- 5 vormontierte Stellfüße hoch mit Dreh- und Pendellager zum Verkleben bei Mineralguss und Stahl, zum Verschrauben bei Acryl.
- Dreh- und Pendellager garantieren eine vollflächige Auflage der Stellfüße auch bei Bodenunebenheiten
- Die Dreh- und Pendellager besitzen eine Schallabsorbierende Auflage
- Nivellino zur einfachen Höheneinstellung

Werks-Nr.: 101343

FORtech-Nr. FH050900800015

Rev.0320