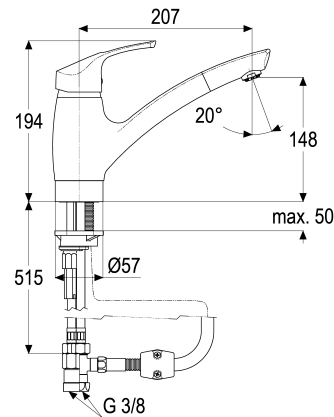


**Z051834-00010 SH KÜCHENARMATUR EHM ASCONA\_1 ND**

**Produktabbildung**



**Maßzeichnung**



**Produktbeschreibung**

Küchenarmatur Niederdruck  
chrom  
Flexschläuche 3/8" DIN DVGW  
Strahlregler Niederdruck  
für drucklose Heißwasserbereiter  
mit Metallbrauseschlauch  
mit Schnellbefestigung  
mit Durchflussbegrenzer 5 l/min

**Ausschreibungstext**

Z051834-00010  
Heinrich Schulte  
Küchenarmatur Niederdruck  
ascona\_1  
chrom  
Ausladung 205 mm  
Höhe bis Strahlregler 150 mm  
Maximale Höhe 195 mm  
Kartusche 44 mm  
mit Heißwasser- und Durchflussbegrenzer  
Auslauf schwenk- und herausziehbar  
eigensicher gegen Rückfließen  
Werkstoffe nach TrinkwV und UBA  
Hebel Metall  
Flexschläuche 3/8" DIN DVGW  
Strahlregler Niederdruck  
für Standmontage  
für drucklose Heißwasserbereiter  
mit Metallbrauseschlauch  
mit Schnellbefestigung  
mit Durchflussbegrenzer 5 l/min

VPE: 1

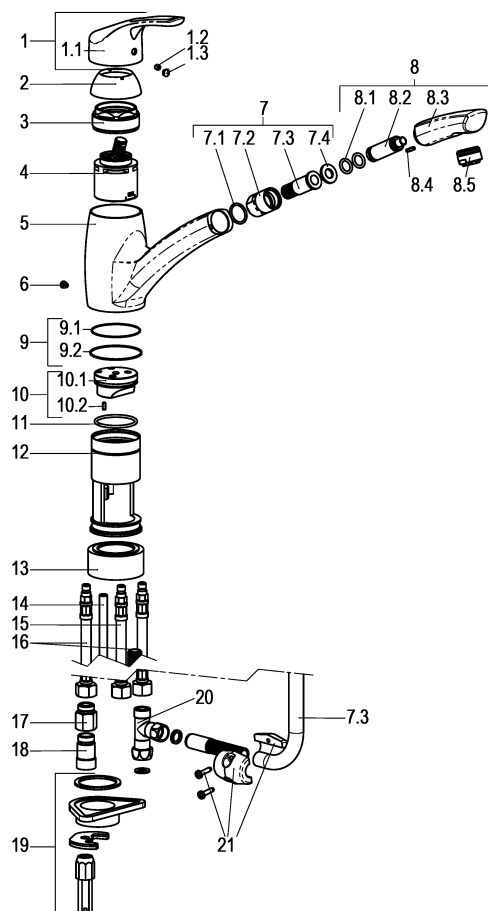
GTIN: 4020929518352

SCIP: 110b989f-75b5-4bfa-91da-86beecbf3edb





## Explosionszeichnung



## Ersatzteilliste

Pos.	Beschreibung	Artikel-Nr.
01	SH BEDIENHEBEL ASCONA_1	Z051980-00010
02	SH ROSETTE M48 X 1	Z009076-00010
03	SH VERSCHRAUBUNG F. SCHRAUBKAPPE	Z009078-00000
04	SH KARTUSCHE FÜR NORMALDRUCK	Z000070-00000
06	SH ANSCHLAGSCHRAUBE	Z000235-00000
07	SH AUSZUGSCHLAUCH FÜR KÜCHENARM.	Z028804-00010
08	SH STRAHLREGLER ND	Z013924-00010
09	SH DICHTUNGSSATZ F.44ER KARTUSCHE	Z001810-00000
14	SH GEWINDESTANGE M8 X 130	Z009072-00000
15	SH FLEXSCHLAUCH M8 X 1 - M15 X 1	Z009074-00000
16	SH FLEXSCHLAUCH M8 X 1 - 3/8"	Z009177-00000
17	SH RÜCKFLUSSVERHINDERER 3/8"	Z028903-00010
19	SH SCHNELLVERSCHRAUBUNG KOMPLETT	Z009295-00000
20	SH T-ST. 3/8" IG X 3/8" AG X M15	Z019394-00010
21	SH BLEIGEWICHT	Z000287-00000

## Durchflussdiagramm

