

■ Beschreibung

Der Gartenfilter besteht aus einem Filterkorb mit Zulaufrohr, einem Stutzen zur Rohr- und Kabeldurchführung sowie zwei Dichtungen zur Installation im Domschacht. Der Filter eignet sich für die zur Gartenbewässerung.

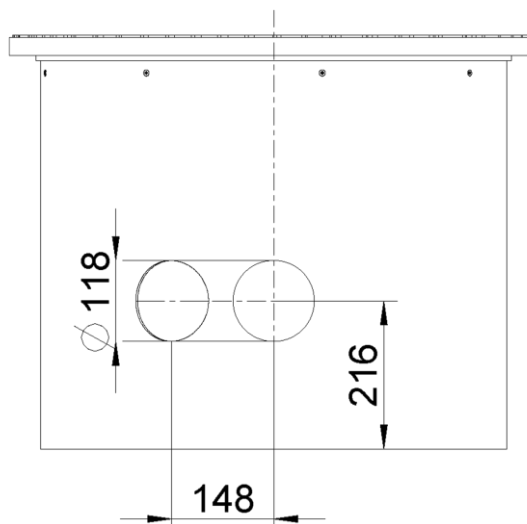


■ Technische Daten

Roth Ausbaupaket Gartenfilter	
Durchmesser	410 mm
Höhe Korb	185 mm
Gesamthöhe	210 mm

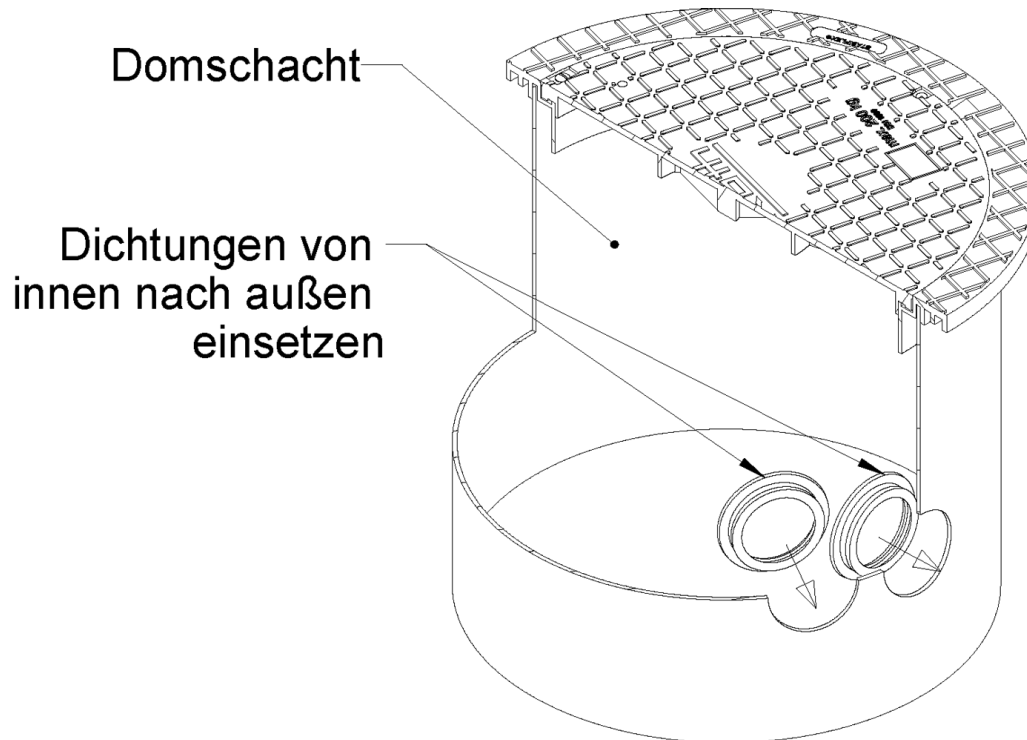
■ Montagevorbereitung

- > Das Domschachtsystem ist auf die entsprechende Einbauhöhe herauszuziehen, und die Zubehörteile sind für die Montage vorzubereiten.
- > Wird ein komplettes Behälterpaket zur Gartennutzung ausgeliefert, sind die erforderlichen Bohrungen am Domschacht bereits vorgesehen.
- > Soll das Ausbaupaket nachgerüstet werden, sind die erforderlichen Bohrungen am Schachtsystem gemäß den Abbildungen auszuführen. Die Bohrungen müssen jeweils den Durchmesser von 118 mm haben und kreisrund sein.



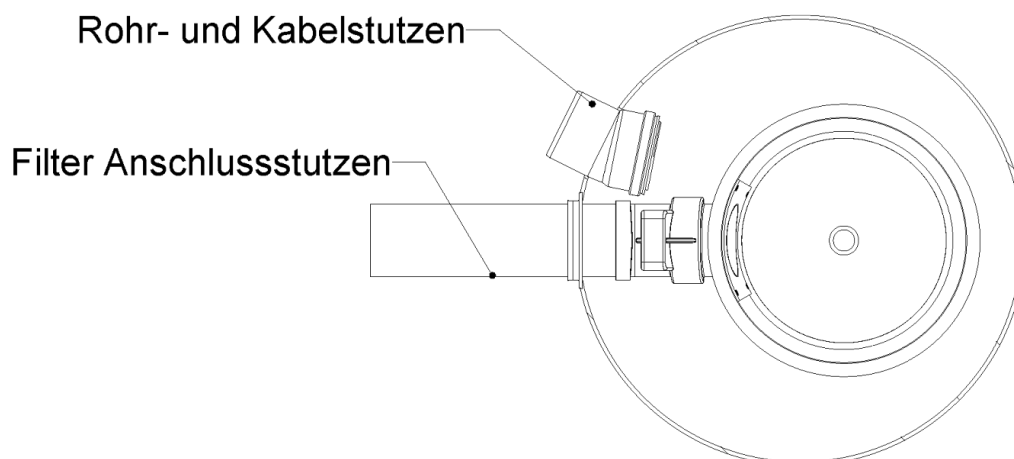
■ Montageschritte

1. Einsetzen der Spezialdichtung DN 100 (Achtung: die korrekte Richtung beachten)



1. Vormontage Filterkorb mit Rohr- und Kabeldurchführungsstutzen in den Domschacht

Zuerst Rohr- und Kabeldurchführungsstutzen einsetzen, dann KG-Rohr mit Muffe montieren. Danach das Aufnahmerohr für den Filterkorb bis Anschlag in die Muffe des KG-Rohres stecken, dabei bitte beachten, dass die Aufnahme für den Filter nach oben zeigt. Die mitgelieferte Sicherungsschraube ist von oben im Bereich der Steckverbindung Muffe und Aufnahmerohr zu montieren. Filterkorb erst nach vollständiger Schachtmontage einhängen



■ **Wartungshinweis**

- > Demontage Filterkorb aus dem Schacht
- > Filterkorb leicht ankippen und entfernen
- > Beim Wiedereinsetzen des Filterkorbes über die Aufnahme nach unten einrasten

