

Metris S

Einhebel-Waschtischmischer mit Schwenkauslauf und Push-Open Ablaufgarnitur

Oberfläche: **Chrom** Artikelnummer: **31161000**



Beschreibung

Merkmale

- besteht aus: Einhebel-Waschtischmischer, Ablaufgarnitur
- ComfortZone: 230
- Ausladung: 138 mm
- Auslaufhöhe: 226 mm
- Griffvariante: Hebelgriff
- Schwenkbereich 120°
- Strahlart: Normalstrahl
- maximale Durchflussmenge bei 3 bar: 5 l/min
- Keramikmischsystem
- Temperaturbegrenzung einstellbar
- für Durchlauferhitzer geeignet
- Push-Open Ablaufgarnitur G 1 1/4
- Material Ablaufgarnitur: Metall
- Anschlussart: G 3/8 Anschlussschläuche
- Anschlussgröße: DN15
- Seitliche Griffposition: unten am Grundkörper (nicht für Waschschüsseln geeignet)
- EU-Taxonomie: max. 6 l/min - wesentlicher Beitrag (SC) möglich
- PA-IX 19373/IO

Technologie



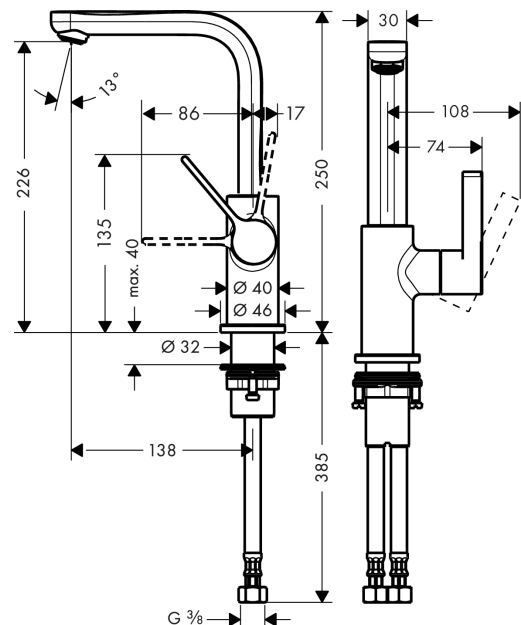
Zertifikate / Nachhaltigkeit



Produktabbildung



Maßzeichnung



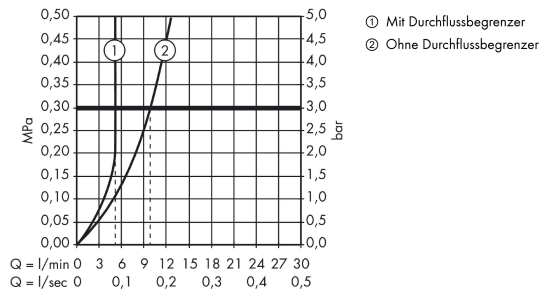
Metris S

Einhebel-Waschtismischer mit Schwenkauslauf und Push-Open Ablaufgarnitur

Oberfläche: **Chrom** Artikelnummer: **31161000**



Durchflussdiagramm



Metris S

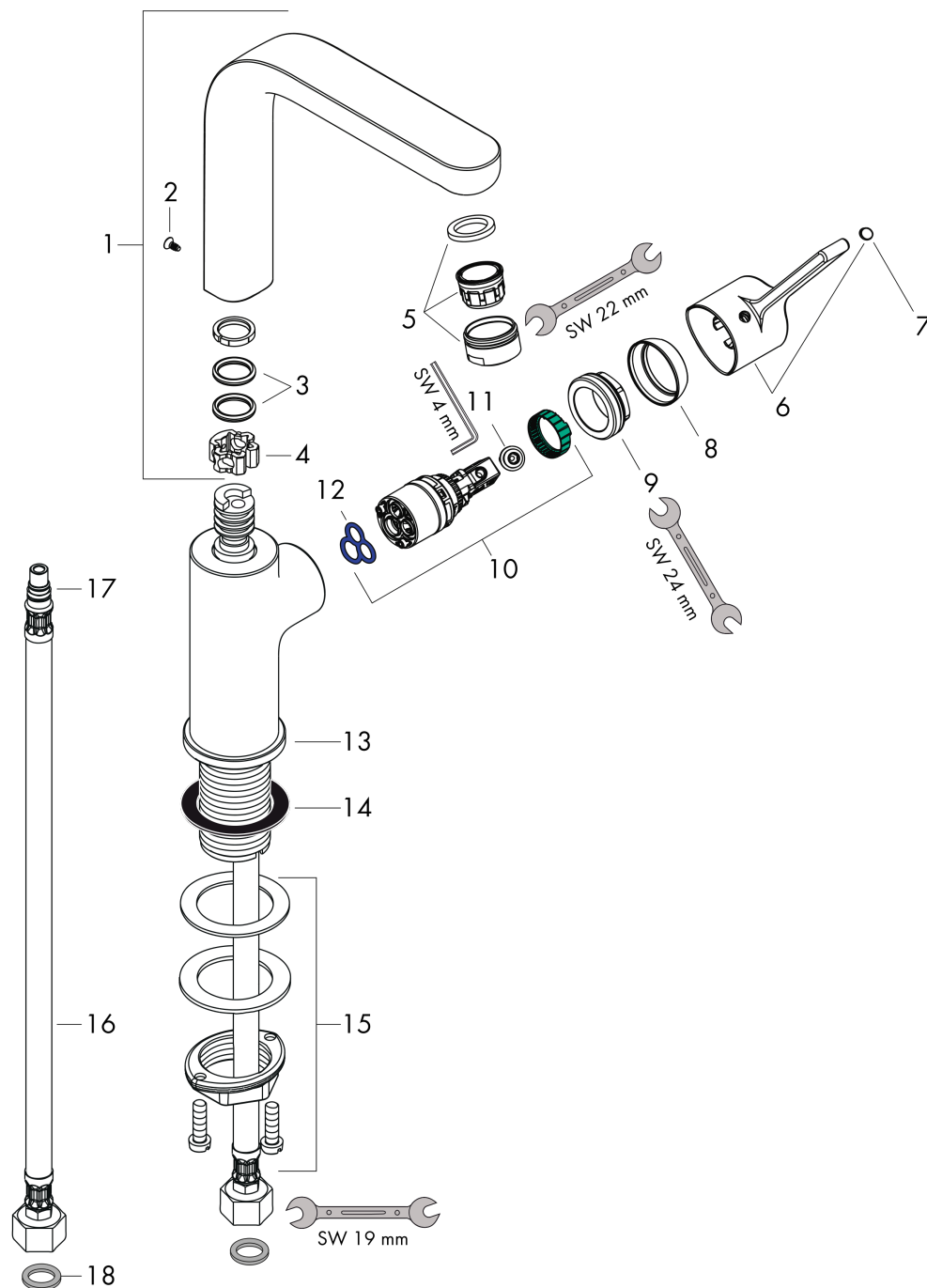
Einhebel-Waschtismischer mit Schwenkauslauf und Push-Open Ablaufgarnitur

Oberfläche: **Chrom** Artikelnummer: **31161000**



Explosionszeichnung

Baujahr: 04/10 - 09/23



Metris S

Einhebel-Waschtischmischer mit Schwenkauslauf und Push-Open Ablaufgarnitur

Oberfläche: **Chrom** Artikelnummer: **31161000**



Ersatzteilliste

Baujahr: **04/10 - 09/23**

Pos.	Beschreibung	Artikelnummer	PG	VE
1	Auslauf kpl.	95653000	16	1
2	Schraube	97662000	3	1
3	O-Ring 14x2,5	98189000	1	1
4	Axialring	97558000	1	1
5	Luftsprudler M24x1 (5 l/min)	13185000	98	1
6	Griff	95652000	9	1
7	Griffstopfen	96338000	1	1
8	Kappe	95493000	6	1
9	Mutter	95178000	9	1
10	Kartusche kpl.	97685000	11	1
11	Sicherungsschraube	95140000	2	1
12	Dichtung	98865000	8	1
13	Rosette Ø 46 mm	95268000	7	1
14	Flachdichtung	98749000	2	1
15	Schaftbefestigung kpl. (Ø 32)	13961000	7	1
16	Anschlussschlauch 450 mm M8x0,75 G3/8	97206000	8	1
17	O-Ring 7x1,5	98422000	1	1
18	Dichtungsset	95581000	2	1
a	Push-Open Ablaufgarnitur	50100000	98	1
b	Schaftverlängerung 35 mm	13898000	12	1