

100 2250 BN Brause-Einhebelmischer

mit Keramikkartusche, mit Unterputz-Einbaukörper 1/2", mit Kerdi Dichtmanschette, mit Abdeckplatte ø 80 mm, brushed nickel

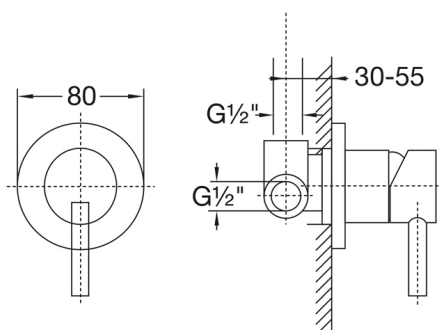
PRODUKTBILD



100 2250 BN Brause-Einhebelmischer

mit Keramikkartusche, mit Unterputz-Einbaukörper 1/2", mit Kerdi Dichtmanschette, mit Abdeckplatte ø 80 mm, brushed nickel

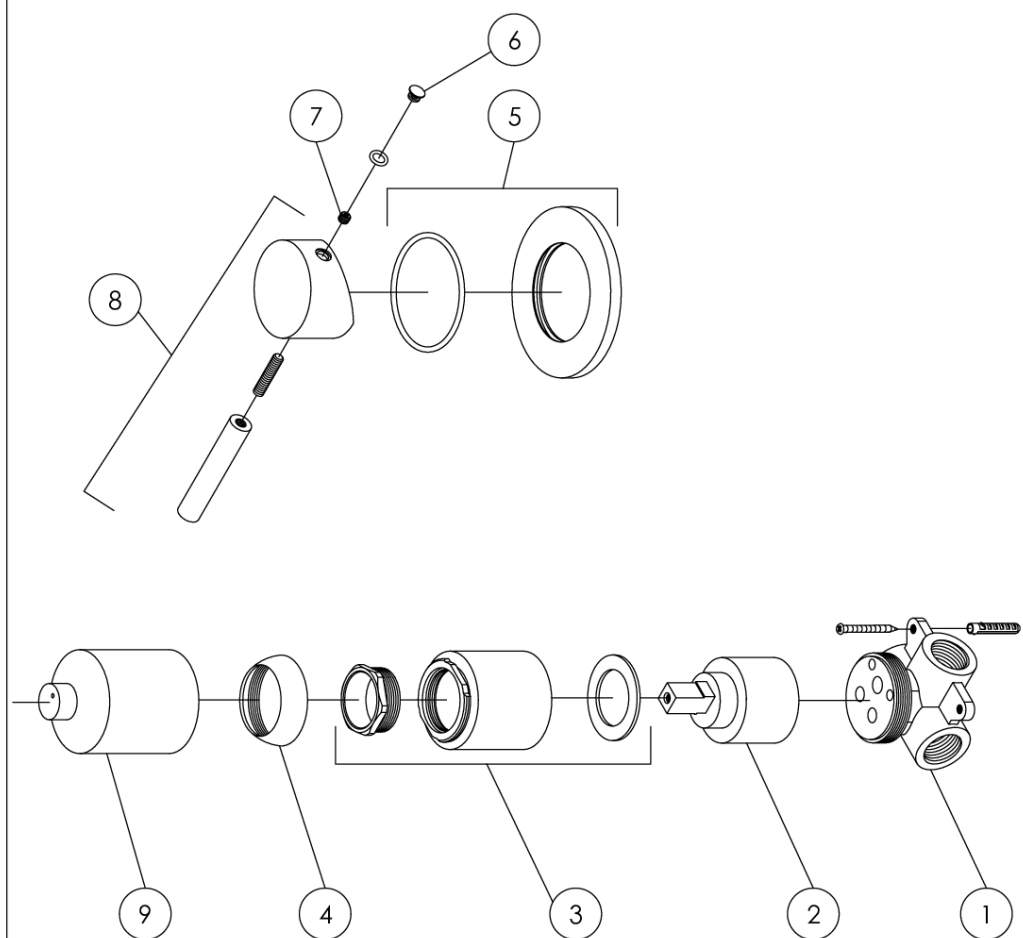
TECHNISCHE ZEICHNUNG



100 2250 BN Brause-Einhebelmischer

mit Keramikkartusche, mit Unterputz-Einbaukörper 1/2", mit Kerdi Dichtmanschette, mit Abdeckplatte ø 80 mm, brushed nickel

EXPLOSIONSZEICHNUNG



PartNo	DE	EN	
1	Unterputzkörper zu 100 2250	concealed body for 100 2250	100 2250
2	099 9020 1 Keramik-Kartusche "Kerox" 40 mm	ceramic cartridge "Kerox" 40mm	
3	099 8021 Hülse mit Mutter und Unterscheibe, Chrom	sleeve with washer, chrome	
4	099 8013 Kugelkappe, Chrom	spherical cap, chrome	
5	099 9873 Schub-Rosette Ø80 mm mit O-Ring, Chrom	push rosette Ø80 mm with o-ring, chrome	
6	099 4107 Köppchen zu Armaturenhebel, Chrom	cover cap of handle, chrome	06.01.2021
7	099 1105 Madenschraube zu Armaturenhebel	grub screw for handle	
8	099 9911 Armaturenhebel komplett mit Steinberg Logo, Chrom	handle complete with Steinberg logo, chrome	
9	Schutzhülle aus PVC	plastic safety cover cap	
			STEINBERG