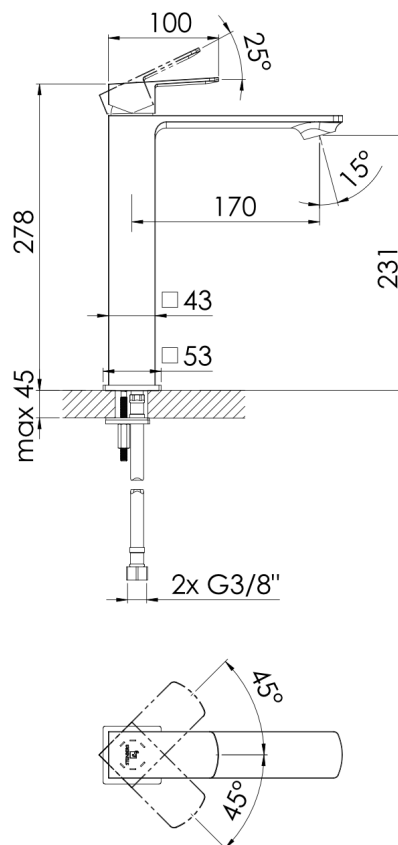


## 342 1700 BG Waschtisch-Einhebelmischer mit Ablaufgarnitur

Waschtisch-Einhebelmischer mit Keramikkartusche, mit Flexschläuchen 3/8 ", brushed gold

### TECHNISCHE ZEICHNUNG

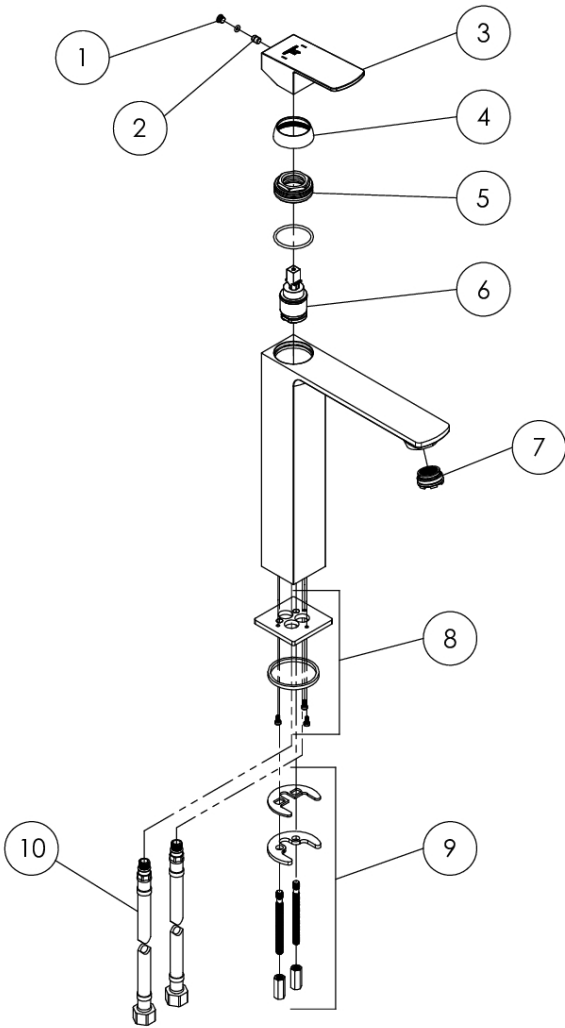


STEINBERG  


342 1700 BG Waschtisch-Einhebelmischer mit Ablaufgarnitur

Waschtisch-Einhebelmischer mit Keramikkartusche, mit Flexschläuchen 3/8 ", brushed gold

EXPLOSIONSZEICHNUNG



PartNo	DE	EN
1 099 4107 BG	Abdeckkappe Hebel, Brushed Gold	cover cap for lever, brushed gold
2 099 1105	Madenschraube	grub screw
3 342 9910 BG	Armaturhebel mit Logo, Brushed Gold	single lever with logo, brushed gold
4 342 8012 BG	Kugelkappe, Brushed Gold	sleeve for hexagon of cartridge, brushed gold
5 342 8013	Überwurfmutter Kartuschenbefestigung mit Dichtung	hexagon nut to fix cartridge with O-ring
6 099 9281	Keramik-Kartusche ø25mm	ceramik cartridge ø25mm
7 099 9147	Luftsprudler	aerator
8	Fußrosette mit Dichtung, Brushed Gold	feet rosette with o-ring, brushed gold
9 099 9800	Befestigungsset komplett	fixing set complete
10 099 9204	Flexschlauch Ü3/8" x M10, L=500mm (Paar)	flexible hose Ü3/8" x M10, l=500mm (pair)

342 1700 BG

20.03.2024

STEINBERG

