

Produktbroschüre

# profi-air® Lüftungsgeräte



profi-air 180 flat – profi-air 250/360 flex



## Das profi-air® Komplettsystem

FRÄNKISCHE steht für durchdachte Systeme und Haustechnik vom Spezialisten: auch bei profi-air, dem Komplettsystem für die Kontrollierte Wohnraumlüftung (KWL).

Das flexible Luftverteilsystem ist – je nach Einbausituation – mit den verschiedenen

profi-air Lüftungsgeräten kombinierbar und für den Einsatz in Neu- und Altbauten geeignet.

Die exklusiven Lüftungsgitter der starline Designgitter-Kollektion runden das System ideal ab und fügen sich in jeden Raum perfekt ein.



### Die Vorteile auf einen Blick

Bei der Kontrollierten Wohnraumlüftung (KWL) steht das gesunde Be- und Entlüften des Gebäudes im Mittelpunkt. Angenehm gefilterte Luft schafft ein

behagliches Raumklima und Feinstaub und Allergene bleiben draußen. Feuchtigkeit oder Schimmelbildungen gehören der Vergangenheit an.

profi-air ermöglicht gleichmäßigen Luftaustausch, erhöhte Energieeffizienz und den Werterhalt der Immobilie.



GEBÄUDESCHUTZ



STEIGERUNG WIEDER-  
VERKAUFSWERT



GESUNDHEITSSCHUTZ



WOHLFÜHLKLIMA



ENERGIEEINSPARUNG/  
ERHÖHUNG  
ENERGIEEFFIZIENZ



HYGIENISCH SICHER

## Effiziente Lüftungsgeräte für jede Anforderung

### profi-air 180 flat – Das Flachgerät



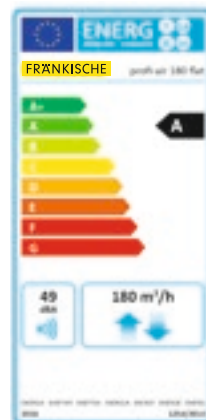
- easySWITCH Funktion**  
 Flexibel wechselbare Luftanschlüsse, damit Sie immer das richtige Gerät auf der Baustelle haben!
- Wand- und Deckeninstallation**  
 Das profi-air 180 flat kann sowohl an der Wand wie auch an der Decke installiert werden.
- Steuerung per App**  
 Durch die kostenfreie profi-air cockpit App ist die manuelle Luftmengenregulierung bequem vom Smartphone oder Tablet aus möglich.
- Inbetriebnahme-Software**  
 Die Software profi-air cockpit vereinfacht die Inbetriebnahme und überzeugt durch die geführte Luftmengeneinstellung Schritt für Schritt.
- Passivhaus Zertifikat**



### Technische Daten

	profi-air 180 flat
Abmessung B/T/H [mm]	600 × 1.122 × 279
Gewicht [kg]	36
Wärmerückgewinnungsgrad	bis zu 95 %
Empfohlener Einsatzbereich [m³/h]	70–180
Energieeffizienzklasse	A bzw. A+*

\*in Verbindung mit zwei Raumsensoren





## profi-air 250/360 flex – Die Multitalente



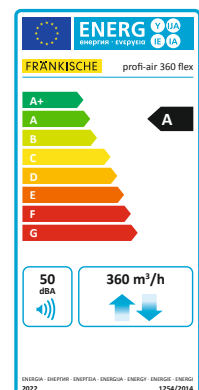
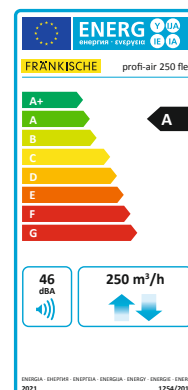
- **easySWITCH Funktion**  
Flexibel wechselbare Luftanschlüsse, damit Sie immer das richtige Gerät auf der Baustelle haben!
- **Flexible Anschlussmöglichkeiten**  
Der Anschluss der Zuluft ist optional auch an der Unterseite des Gerätes möglich.
- **Minimaler Platzbedarf**  
Durch die kompakte Bauweise benötigt das Gerät weniger als 0,3 m<sup>2</sup> Aufstellfläche und der Einbau in einen Standard Hochschrank ist möglich.
- **Steuerung per App**  
Durch die kostenfreie profi-air cockpit App ist die manuelle Luftmengenregulierung bequem vom Smartphone oder Tablet aus möglich.
- **Inbetriebnahme-Software**  
Die Software profi-air cockpit pro vereinfacht die Inbetriebnahme und überzeugt durch die geführte Luftmengeneinstellung Schritt für Schritt.
- **Passivhaus Zertifikat**



## Technische Daten

	profi-air 250 flex	profi-air 360 flex
Abmessung B/T/H [mm]	540 x 549 x 1056	540 x 549 x 1056
Gewicht [kg]	42	42
Wärmerückgewinnungsgrad	bis zu 96 %	bis zu 90 %
Empfohlener Einsatzbereich [m <sup>3</sup> /h]	70–250	100–360
Energieeffizienzklasse	A bzw. A+*	A bzw. A+*

\* in Verbindung mit zwei Raumsensoren

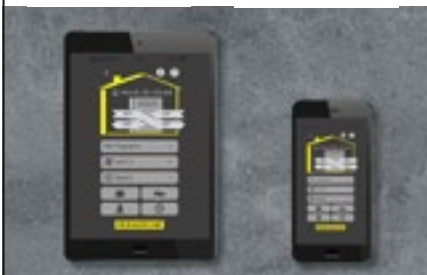




## Digitale Helfer: Die profi-air cockpit App und profi-air cockpit pro Software

### profi-air cockpit App

Gratis erhältlich bei Google Play und im App Store.



### Die eigene Wohnraumlüftung einfach steuern – mit der profi-air cockpit App

Mit der profi-air cockpit App steuert der Besitzer sein Lüftungsgerät ganz einfach selbst. Je nach Bedarf stellt der Nutzer beispielsweise die Betriebsstufe ein, verändert das Wochenprogramm, aktiviert den Sommerbypass, den Urlaubsmodus oder die Nachtabsenkung.

So kann das Lüftungsgerät individuell und bequem über das Tablet gesteuert und überwacht werden. Die App gibt eine Übersicht über Raumtemperaturen, Feuchtigkeit, Filterstatus und Luftqualität.

Sobald die Lüftungsgeräte profi-air 250/360 flex bzw. profi-air 180 flat mit einem WLAN-Router verbunden wurden, sind sie via App steuerbar.

### profi-air cockpit pro Software

Laden Sie sich hier die profi-air cockpit pro Software herunter.



### Inbetriebnahme leicht gemacht – mit der profi-air cockpit pro Software

Zusätzlich zur Anzeige und Einstellung verschiedener Funktionen erleichtert das Computerprogramm die Inbetriebnahme der Lüftungsgeräte, indem es Schritt für Schritt durch die Einregulierung führt.

Nach der Montage verbindet man Computer und Lüftungsgerät mit einem USB-Kabel und öffnet die Software. Ein Inbetriebnahme-Assistent führt den Fachhandwerker durch die Kalibrierung der Luftmengen und zeigt beispielsweise die gewählte Betriebsart und angeschlossene Zubehörkomponenten an. Außerdem kann das Wochenprogramm eingestellt werden und bei Bedarf die Historie zu Fehlermeldungen, Betriebszuständen und Temperaturen ausgelesen werden.

Mithilfe der profi-air cockpit pro Software lassen sich sowohl die Lüftungsgeräte 250/360 flex als auch das profi-air 180 flat in Betrieb nehmen.

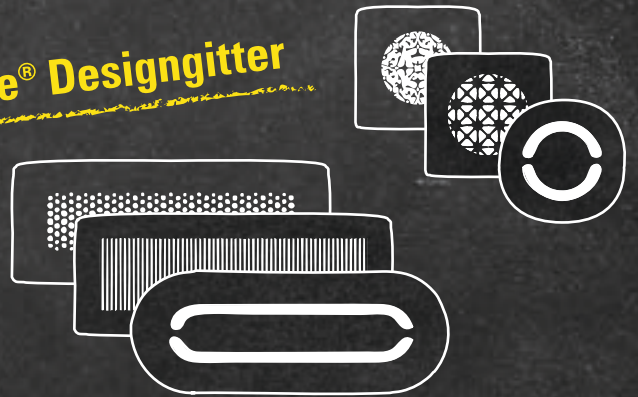


# Das profi-air® Komplettsystem

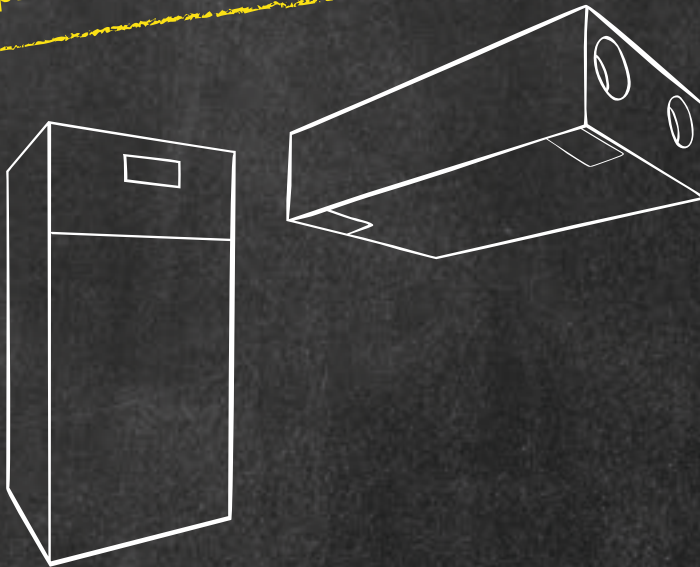
## profi-air Rohrsysteme tunnel und classic



## starline® Designgitter



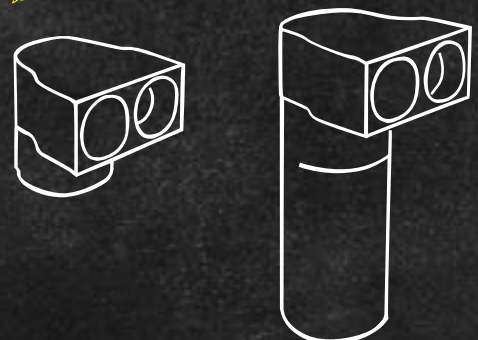
## profi-air Lüftungsgeräte



## profi-air Verteilersystem



## profi-air Luftdurchlässe



**Übersicht profi-air Lüftungsgeräte**

**Legende**

- ✓ = enthalten
- = vorhanden
- = optional
- X = nicht möglich

**profi-air 180 flat**

**profi-air 250 flex**

**profi-air 360 flex**



78305718



78304725

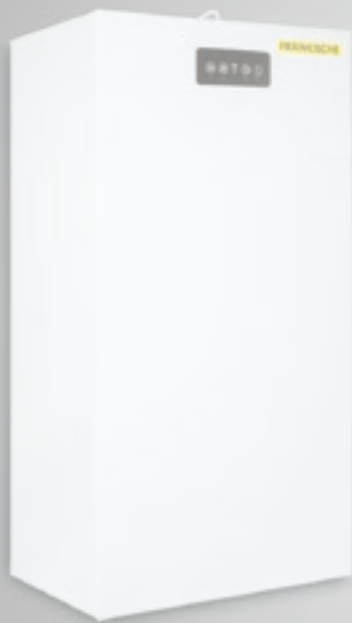


78304736

<b>Montageort</b>	Boden
	Wand
	Decke
<b>Einsatzbereich</b>	Luftmenge
	Max. Druckverlust
<b>Abmessungen</b>	H x B x T (L)
	Anschlussdurchmesser
	Kondensatanschluss
<b>Label / Zulassungen / Prüfungen</b>	Energieeffizienzklasse
	DIBt
	EN 13141-7
	SAP App. Q
	PHI
<b>Ausstattung</b>	Befestigung
	Anschlussstutzen
	Steuerung
	Automatischer Sommerbypass
	Feuchtesensor für zentrale Bedarfssteuerung
	Luftqualitätsfühler für zentrale Bedarfssteuerung
	Umschaltbarer Luftauslass (rechts / links)
	Bedienung profi-air cockpit App
	Inbetriebnahme profi-air cockpit pro

X	●	●
●	●	●
●	X	X
70 – 180 m³/h	70 – 250 m³/h	100 – 360 m³/h
260 Pa	240 Pa	270 Pa
279 x 600 x 1122	1056 x 540 x 549	1056 x 540 x 549
4x DN 125	4x DN 160	4x DN 160
Ø 19 mm Schlauch	Ø 19 mm Schlauch	Ø 19 mm Schlauch
A / A+*	A / A+*	A / A+*
●	●	beantragt
●	●	●
●	●	●
●	●	●
✓	✓	✓
○	○	○
✓	✓	✓
✓	✓	✓
○	○	○
○	○	○
✓	✓	✓
✓	✓	✓
✓	✓	✓

\* In Kombination mit zwei Raumsensoren



# FRÄNKISCHE

FRÄNKISCHE Rohrwerke Gebr. Kirchner GmbH & Co. KG | Hellinger Str. 1 | 97486 Königsberg/Bayern  
Telefon +49 9525 88-2200 | Fax +49 9525 88-92200 | [marketing@fraenkische.de](mailto:marketing@fraenkische.de) | [www.fraenkische.com](http://www.fraenkische.com)

DE.70046/9.08.22 | Änderungen vorbehalten | Art.-Nr. 5000-1088-00X | 08/2022