

Technische Information Pacifyre® CB Kombiboxen®



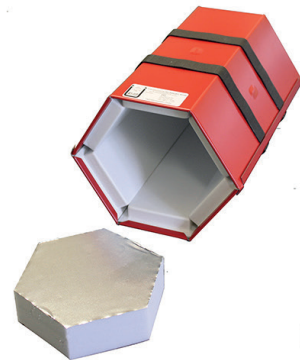
S-Plus



K-Plus



D-Plus



R6-Plus

Montageanleitung

- Kombischott -

Deutschland

Österreich – Schweiz – South East Europe

Walraven GmbH

Karl-von-Linde-Str. 22

D-95447 Bayreuth

Tel. +49 (0)921 75 60 0

Fax +49 (0)921 75 60 111

info.de@walraven.com

Walraven Group

Mijdrecht(NL)•Tienen(BE)•Bayreuth(DE)

Banbury(GB)•Malmö(SE)•Grenoble(FR)

Barcelona(ES)•Kraków(PL)•MladáBoleslav(CZ)

Moscow (RU) • Kyiv (UA) • Danville (US)

Shanghai (CN) • Dubai (AE) • Budapest (HU)

Mumbai(IN)•Singapore(SG)•Burlington(CA)

Pacifyre® CB Kombiboxen®

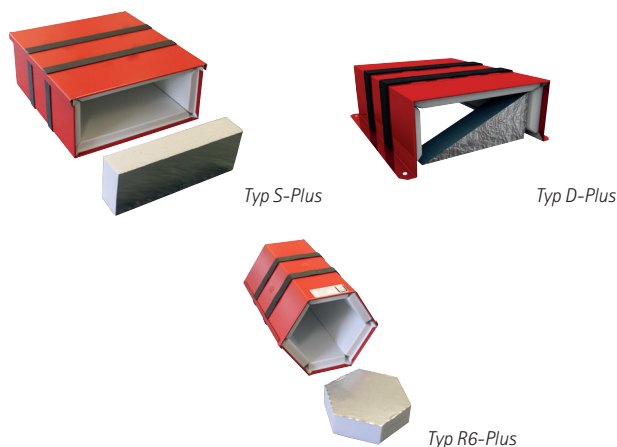
Produktbeschreibung

Zur Abschottung von Rohrdurchführungen mit brennbaren und nicht brennbaren Rohrleitungen sowie Kabeldurchführungen in R90 bzw. S90 Qualität in Wänden (Massivwände oder leichte Trennwände ≥ 100 mm) und Decken (≥ 150 mm) mit Brandschutzanforderung nach MBO bzw. MLAR/LAR/RbALei.

Die Pacifyre® CB Kombiboxen® sind vom Deutschen Institut für Bau-technik (DIBt) zugelassen nach **aBG Z-19.53-2303** und werden von einer MPA fremdüberwacht.

Bezeichnung

■ Typ S-Plus (Standardausführung)	270 mm (Länge)
■ Typ K-Plus (kurze Standardausführung)	150 mm (Länge)
■ Typ D-Plus (dreiseitig für Bodenmontage)	270 mm (Länge)
■ Typ R6-Plus (sechseckig für Kernbohrungen)	270 mm (Länge)
■ Soudafoam GUN B1 (Dose)	750 ml



Einsatz- und Anwendungsbereich

Zugelassene Kabel- und Rohrsysteme:

- Kabelsysteme:
 - Einzelkabel ohne Durchmesserbegrenzung
 - Kabelrinnen bis 400 x 60 mm (durch ausgewählte Kabelboxen)
 - Hohlleiterkabel Fabrikat LEONI Typ Flexline bis max. Außen-Ø 50 mm
 - Hohlleiterkabel/Radiaflexkabel der Hersteller RFS, Andrew und Leoni bis 1 5/8", Ø 50 mm
 - Kabelbündel bis max. Außen-Ø 100 mm (je Kabel $\varnothing \leq 20$ mm)
- Einzelleerrohre bis max. Außen-Ø 63 mm (mit oder ohne Kabelbelegung)
 - Stahlpanzerrohre bis max. Außen-Ø 63 mm (mit oder ohne Kabelbelegung)
 - Glasfaserbündelrohre Speedpipe bis Ø 50 mm
- Rohrsysteme:
 - Kupferrohre bis max. Außen-Ø 35 mm mit Synthesekautschukdämmung $s \geq 13$ mm
 - Stahlrohre bis max. Außen-Ø 60,3 mm mit beidseitiger Strecken-isolierung aus Mineral- oder Steinwolle mit 20 mm Dämmstärke auf einer Länge von 500 mm
 - Brennbare Versorgungsleitungen aus PE bis max. Außen-Ø 75 mm
 - Steuerleitungen aus Stahl oder Kunststoff bis max. Außen-Ø 15 mm
 - Pythonschlauchleitungen bis Ø 108 mm
- Hochdruckschläuche Fabrikat Hansa-Flex AG Typ 2 SN aus synthetischen Gummi bis max. Außen-Ø 46 mm

Die Abschottung ist kennzeichnungspflichtig!

Produkteigenschaften und -vorteile

- Hohe Flexibilität durch nachträgliche Montage
- Einfache, staubfreie Nachbelegung
- Kombibox® kann vollständig und ohne Abstände belegt werden
- Einfacher Restspaltverschluss mittels mitgelieferter Schaumstoffplatten oder Soudafoam GUN B1
- In vielen verschiedenen Ausführungen (Dimension/Form) erhältlich
- Kombibox® darf eingeschäumt (Soudafoam Gun B1) oder eingemörtelt (z. B. Pacifyre® FPM Brandschutzmörtel) werden
- Gruppeneinbau mit geringen Abständen möglich
- Montage ohne Werkzeug und Bohren
- Zur Verwendung des Systems ist ein Fachkundenachweis erforderlich. Bitte wenden Sie sich hierzu an den Ansprechpartner in Ihrem Gebiet.



Pacifyre® CB Kombiboxen®

Technische Daten | Abmessungen

Pacifyre® CB Kombibox® (Typ)	Nennmaß (mm)	Innenmaß (mm)	Außenmaß (mm)	Länge (mm)	Art. Nr.
S-Plus	120 x 60	94 x 33	132 x 60	270	2137120060
S-Plus	240 x 110	204 x 74	252 x 110	270	2137240110
S-Plus	280 x 110	244 x 74	292 x 110	270	2137280110
K-Plus	120 x 60	94 x 33	132 x 60	150	2138120060
K-Plus	240 x 60	214 x 33	252 x 60	150	2138240060
D-Plus	240 x 60	210 x 42	240 x 60	270	2130240060
D-Plus	640 x 80	575 x 52	640 x 80	270	2130635080
R6-Plus	128 x 110	80 x 70	128 x 110	270	2139128110

Weitere Abmessungen auf Anfrage (info.de@walraven.com oder 0921/75600)

Spezieller Verwendungshinweis:

Pacifyre® CB Kombiboxen® dürfen ausschließlich mit nicht brennbaren oder brennbaren aber geschlossenen Rohrsystemen bzw. Kabeln belegt werden. Insbesondere brennbare Abwasserleitungen, die üblicherweise über eine Dachentlüftung verfügen und somit ein offenes Rohrsystem darstellen, dürfen nicht durch die Box geführt werden.

Kombination mit

Pacifyre® FPM Brandschutzmörtel

Zum Verschluss von Rest- bzw. Ringspalten. (siehe Seite 57-58)

Art. Nr. 2180015300

Soudafoam GUN B1

Zum Verschluss (Ausschäumen) von Restspalten.

Art. Nr. 2137890750

Pacifyre® Kennzeichnungsschild

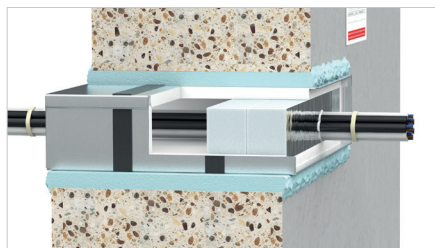
Doppelseitiges und universell einsetzbares Schild zur Kennzeichnung aller gängigen Pacifyre® & Tangit FP Abschottungen.

Art. Nr. 2149999901



KOMBIABSCHOTTUNG

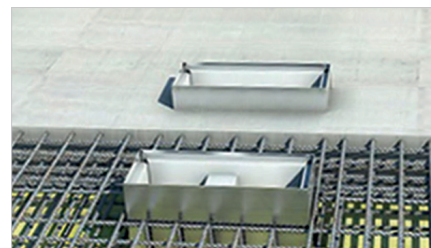
Sonderanwendungen



Zwei Schaumstoffplatten doppelt am zugängigen Boxenende (einseitig) montierbar.



Nachträglicher Einbau durch aufziehbaren Deckel.



Abschottung von Rohr- und Kabeldurchführungen durch Decken..



Montageanleitung



Leitungen installieren oder bereits installierte Leitung auf Zulassungskonformität überprüfen.



Pacifyre® CB Kombibox® um die Leitungen legen und verschiebbaren Deckel schließen. Kombibox® mittig im Bauteil montieren.



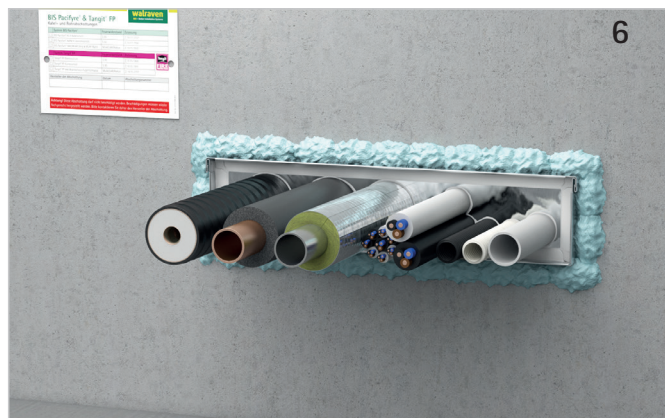
Restspalt rauchgasdicht (mit z. B. Pacifyre® FPM Brandschutzmörtel oder Soudafoam Gun B1) verschließen.



Mitgelieferte Schaumstoffplatten zuschneiden und beidseitig am Boxenende einbauen. Statt der Schaumstoffplatten kann Soudafoam Gun B1 verwendet werden.



Fugen des Gehäuses sowie die Restöffnungen der Schaumplatten mit dauer-elastischem Dichtstoff oder Soudafoam Gun B1 verschließen.



Das Kennzeichnungsschild ausfüllen und neben der Abschottung anbringen.

Hinweis: Die Einbaurichtlinien und Spezifikationen der jeweiligen Verwendbarkeitsnachweise sind zwingend zu beachten!