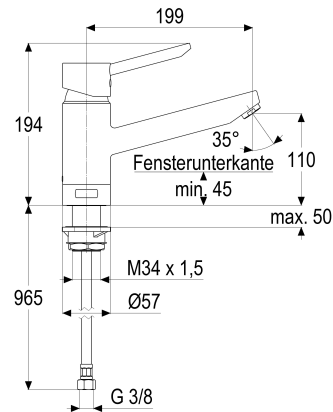


Z065822-00010 SH KÜCHENARMTUR EHM MALTA

Produktabbildung



Maßzeichnung



Produktbeschreibung

Küchenarmatur
chrom
Flexschläuche 3/8" DIN DVGW
Strahlregler Durchflussklasse A
mit Schaftverschraubung

Ausschreibungstext

Z065822-00010
Heinrich Schulte
Küchenarmatur
malta
chrom
Ausladung 200 mm
Höhe bis Strahlregler 110 mm
Maximale Höhe 195 mm
Kartusche 44 mm
mit Heißwasser- und Durchflussbegrenzer
Auslauf schwenkbar
Werkstoffe nach TrinkwV und UBA
Hebel Metall
Flexschläuche 3/8" DIN DVGW
Strahlregler Durchflussklasse A
für Unterfenstermontage
mit Schaftverschraubung

VPE: 1

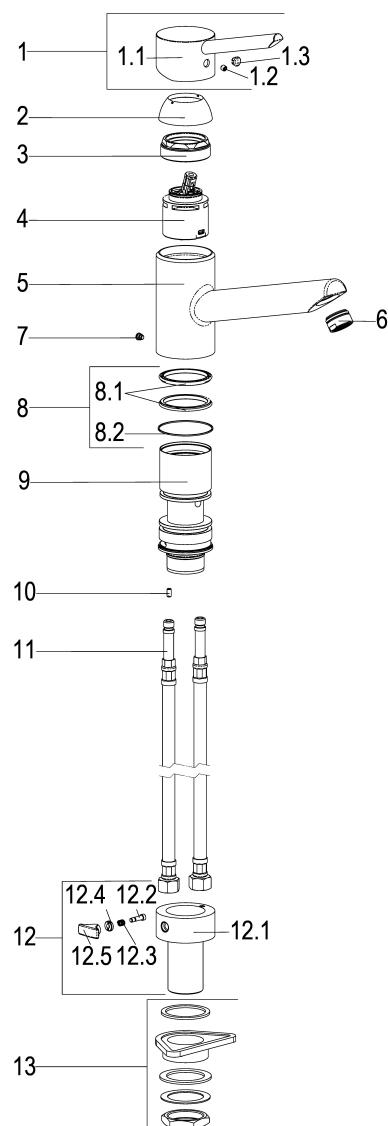
GTIN: 4020929658225

SCIP: 07440b59-69e1-4496-b97a-8035aa1af2b1





Explosionszeichnung



Ersatzteilliste

Pos.	Beschreibung	Artikel-Nr.
01	SH BEDIENTHEBEL	Z009265-00010
02	SH ROSETTE M48 X 1	Z009076-00010
03	SH VERSCHRAUBUNG F. SCHRAUBKAPPE	Z009078-00000
04	SH KARTUSCHE FÜR NORMALDRUCK	Z000070-00000
06	SH LUFTSPRUDLER CASCADE KL. A	Z013974-00010
07	SH ANSCHLAGSCHRAUBE	Z000235-00000
08	SH DICHTUNGSSATZ F.44ER KARTUSCHE	Z001811-00000
11	SH FLEXSCHLAUCH M10 X 1 - 3/8"	Z009095-00000
13	SH SCHAFTVERSCHRAUBUNG M34 X 1,5	Z009196-00000