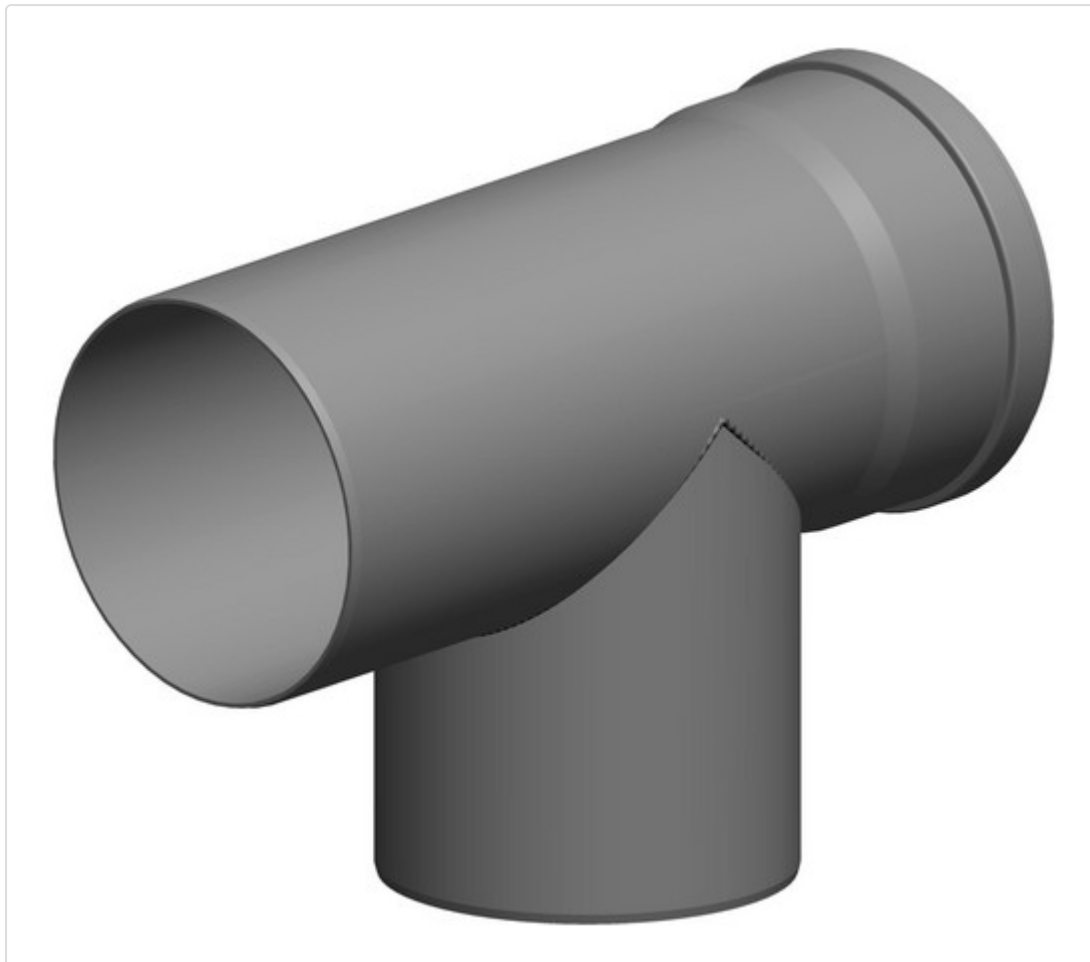


Datenblatt für Artikel 608310

AT T-Stück D1 200/D2 200/DN200



STAMMDATEN

Artikel-Typ	Produkt
GTIN	4250190623435
Einheit Inhalt	Stück
Einheit Bestellung	Stück
Mindestbestellmenge	1.00000 Stück
Bestellschritt	1.00000 Stück
Ursprungsland	DE
Zolltarifnummer	39174000

Datenblatt für Artikel 608310

LOGISTISCHE DATEN (INKL. GRUNDVERPACKUNG)

Breite	400.00000 mm
Höhe	250.00000 mm
Tiefe	250.00000 mm
Gewicht	1.48400 kg

BESCHREIBUNG

T-Stück D1 200/D2 200/DN200
T120 P1 W 2 O20 LI E U
EINWANDIGE - ABGASSYSTEME
AT T-Stück D1 200/D2 200/DN200

MERKMALE

ETIM-7.0: Einwandiges Abgasformstück 3 Anschlüsse (EC010015)

Datenblatt für Artikel 608310

Werkstoff	Kunststoff
Werkstoffgüte	PP
Krümmung Anschluss 3 (Spreizwinkel)	87 °
Max. Mediumtemperatur (Dauerbetrieb)	120 °C
Positiv (Überdruck)	Ja
Nass (kondensierend)	Ja
Negativ (Unterdruck)	Ja
Trocken (nicht kondensierend)	Ja
Oberfläche	–
Oberflächenbehandlung	–
Außendurchmesser Anschluss 1	200 mm
Außendurchmesser Anschluss 2	200 mm
Außendurchmesser Anschluss 3	220 mm
Wandstärke	3.5 mm
Verbindung 1	Einschubende
Verbindung 2	Einschubende
Verbindung 3	Muffe mit Abdichtung
Produktionsart	–
Ausführung in Übereinstimmung zu NEN 7203	–
KOMO-Prüfsiegel	–
Gaszulassung QA	–
Farbe	anthrazit
RAL-Nummer	7021
Mit Lippenring	Ja
Mit Spannband	–
Mit Entleerventil	–
Länge Anschluss 1	250 mm
Arbeitslänge Anschluss 1	250 mm
Länge Anschluss 2	240 mm
Arbeitslänge Anschluss 2	240 mm
Länge Anschluss 3	217 mm
Arbeitslänge Anschluss 3	121 mm

Datenblatt für Artikel 608310

BILDER

