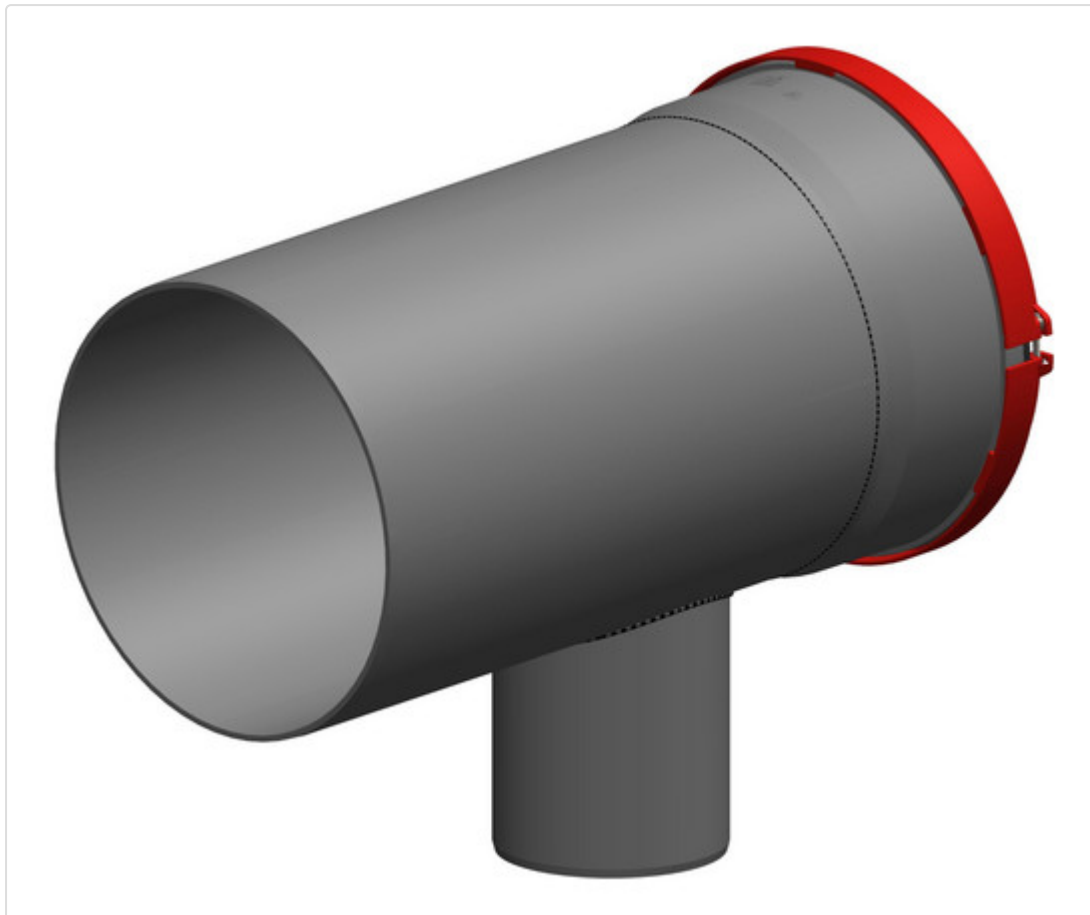


Datenblatt für Artikel 609303

AT T-Stück D1 250/D2 125/DN250



STAMMDATEN

Artikel-Typ	Produkt
GTIN	4250190693551
Einheit Inhalt	Stück
Einheit Bestellung	Stück
Mindestbestellmenge	1.00000 Stück
Bestellschritt	1.00000 Stück
Ursprungsland	DE
Zolltarifnummer	39174000

Datenblatt für Artikel 609303

LOGISTISCHE DATEN (INKL. GRUNDVERPACKUNG)

Breite	300.00000 mm
Höhe	300.00000 mm
Tiefe	400.00000 mm
Gewicht	0.17600 kg

BESCHREIBUNG

T-Stück D1 250/D2 125/DN250
T120 P1 W 2 O20 LI E U
EINWANDIGE - ABGASSYSTEME
AT T-Stück D1 250/D2 125/DN250

MERKMALE

ETIM-7.0: Einwandiges Abgasformstück 3 Anschlüsse (EC010015)

Datenblatt für Artikel 609303

Werkstoff	Kunststoff
Werkstoffgüte	PP
Krümmung Anschluss 3 (Spreizwinkel)	87 °
Max. Mediumtemperatur (Dauerbetrieb)	120 °C
Positiv (Überdruck)	Ja
Nass (kondensierend)	Ja
Negativ (Unterdruck)	Ja
Trocken (nicht kondensierend)	Ja
Oberfläche	–
Oberflächenbehandlung	–
Außendurchmesser Anschluss 1	250 mm
Außendurchmesser Anschluss 2	125 mm
Außendurchmesser Anschluss 3	270 mm
Wandstärke	4 mm
Verbindung 1	Einschubende
Verbindung 2	Einschubende
Verbindung 3	Muffe mit Abdichtung
Produktionsart	–
Ausführung in Übereinstimmung zu NEN 7203	–
KOMO-Prüfsiegel	–
Gaszulassung QA	–
Farbe	anthrazit
RAL-Nummer	7021
Mit Lippenring	Ja
Mit Spannband	–
Mit Entleerventil	–
Länge Anschluss 1	220 mm
Arbeitslänge Anschluss 1	220 mm
Länge Anschluss 2	204 mm
Arbeitslänge Anschluss 2	104 mm
Länge Anschluss 3	253 mm
Arbeitslänge Anschluss 3	125 mm

Datenblatt für Artikel 609303

BILDER

