

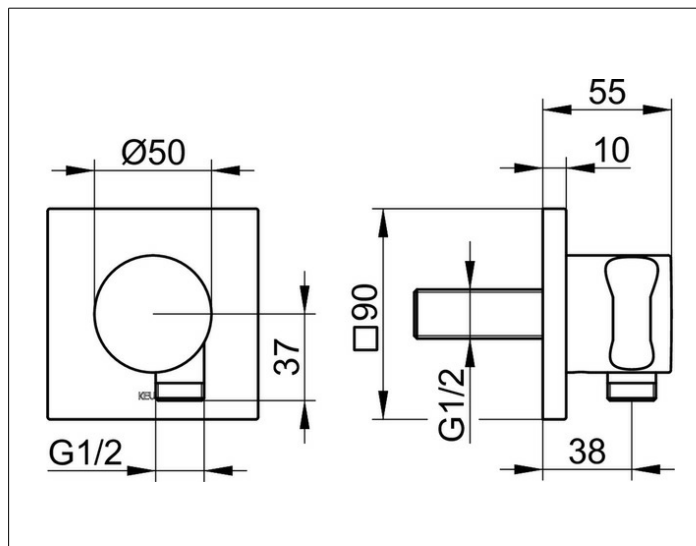
**IXMO**

**59592010002 Schlauchanschluss mit Brausehalter DN 15**

**PRODUKT**



**ZEICHNUNG**



**PRODUKTBESCHREIBUNG**

für Schläuche mit konischer Mutter  
mit eckiger Rosette, eigensicher gegen Rückfließen  
nach DIN EN 1717

**OBERFLÄCHE**

verchromt

**ABMESSUNG**

eckig

**AUSSCHREIBUNGSTEXT**

KEUCO IXMO Schlauchanschluss mit Brausehalter DN15, 59592010002  
Schlauchanschluss aus hochglanzverchromten Messing  
mit eckiger Rosette und integriertem Brausehalter für Schläuche  
mit konischer Mutter, z.B. KEUCO Brauseschlauch 54995...,  
eigensicher gegen Rückfließen, frei positionierbar,  
Rosette 90 x 90 mm, Stärke 10 mm,  
Schlauchanschluss G 1/2 Zoll, Gesamtausladung 55 mm