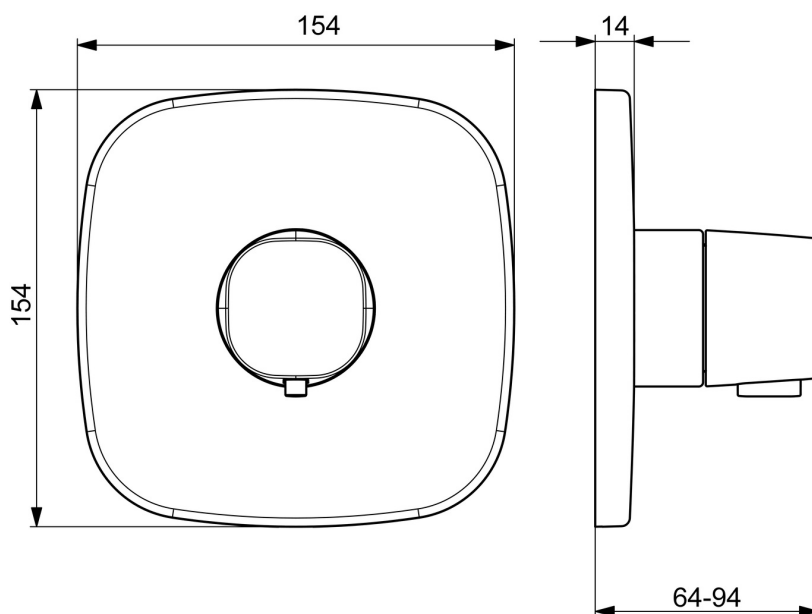
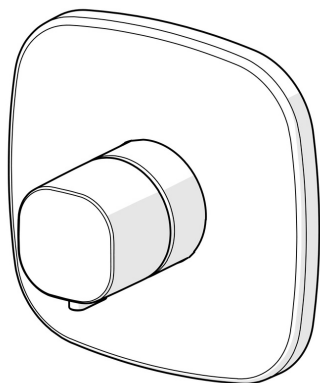


EAN: 4057304004766  
[static.hansa.com/81129583](https://static.hansa.com/81129583)



- Dusche
- Fertigmontageset, Thermostat
- Wandmontage für Unterputz-Einbaukörper
- Chrom
- Temperatureinstellgriff
- Sicherheitssperre gegen Verbrühen bei 38°C
- Thermostatkartusche zur Temperaturregung, Rückflussverhinderer
- Rosettentträger, Rosette soft edge, Hülse, Befestigung der Funktionseinheit mit Schrauben, BLUECLICK: zur einfachen, schraubenlosen Rosettenbefestigung
- Ohne Mengenregulierung, Ohne Umstellung



Technische Daten

Durchflusseigenschaften

Durchfluss bei 3 bar

25.8 l/min

Technische Eigenschaften

Warmwasserversorgung

max. +80°C

Arbeitsdruck

0.5-10 bar

Sicherungseinrichtung (EN1717)

EB

Werkstoff

Messing

Vorschriften

EN Standard

EN 1111

Geräuschklasse

I (ISO 3822)

Zulassungen und Deklarationen

DVGW

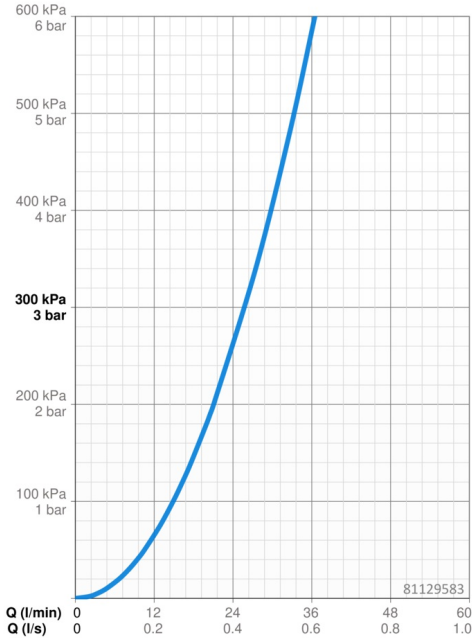
DW-6509CS0197

ABP

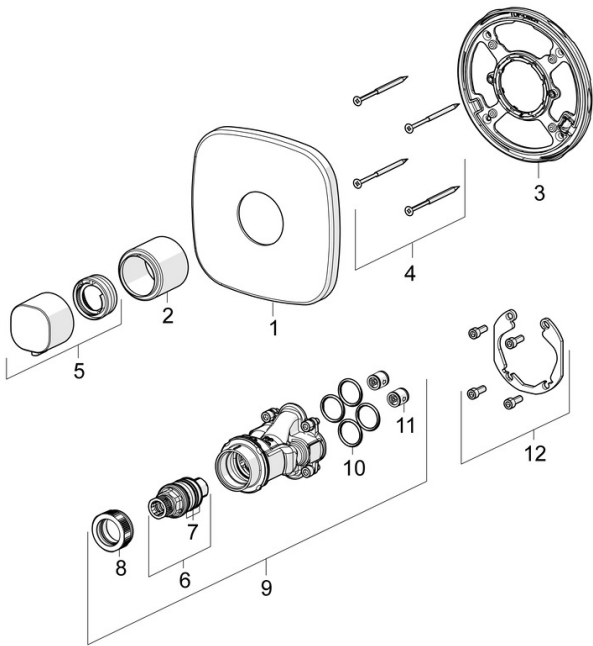
PA-IX 38190/I

Konformitätserklärung

DoC



Ersatzteile



SP81129583

	Name	Art.-Nr.
01	Rosette Ausgelaufen	59914581
02	Abdeckhülse	59914294
03	Befestigungsteil	59914296
04	Schraube, M4.5x80	59912890
05	Temperatureinstellgriff	59914295
06	Thermostatkartusche, 3,4	59914114
07	O-Ringsatz	59914113
08	Gegenmutter, M36x1.5, SW38	59914319
09	Funktionseinheit	59914293
10	O-Ring, 23.47x2.62	59914304
11	Rückschlagventil	59905714
12	Einbausatz	59914186
N.I.	Verlängerungssatz, 15 mm	59914182
N.I.	Rosette, d 75 mm	59913657
N.I.	Befestigungsschraube, M6x13	59914657
N.I.	Temperaturanschlag	59914426
N.I.	Adapter, H/C reversed	59914184