

Metropol
Einhebel-Wannenmischer Aufputz mit Hebelgriff
Oberfläche: **Matt Black** Artikelnummer: **32540670**



Beschreibung

Merkmale

- Ausladung: 180 mm
- Stichmass: 150 mm ± 12 mm
- Strahlart Armatur: Normalstrahl
- Maximale Durchflussmenge bei 3 bar: 22 l/min
- Durchfluss für Wanneneinlauf bei 3 bar: 22 l/min
- Durchfluss für Handbrause bei 3 bar: 16 l/min
- Keramikmischsystem
- Temperaturbegrenzung einstellbar
- Umsteller mit automatischer Rückstellung
- Eigensicher gegen Rückfließen, nach DIN EN 1717
- Anschlussart: S-Anschlüsse
- Wandmontage
- SVGW 1712-6702

Artikeldetails

ST-Nr.	6416 601.535
TEAM-Nr.	757194.629
Preis exkl. MwSt.	600.00 CHF

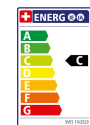
Technologie



Designpreise



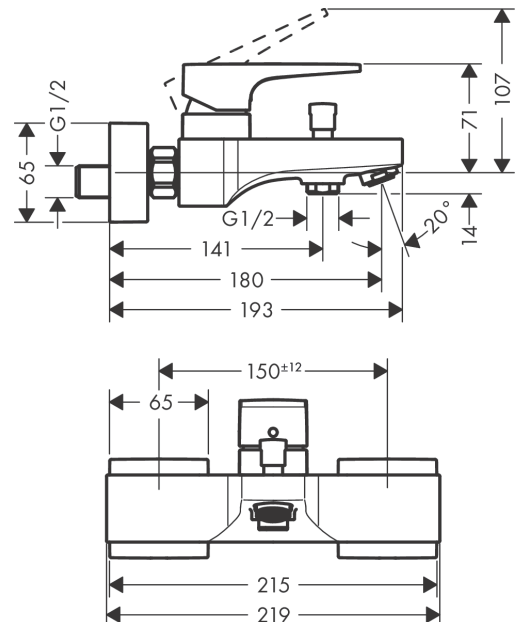
Zertifikate / Nachhaltigkeit



Produktabbildung



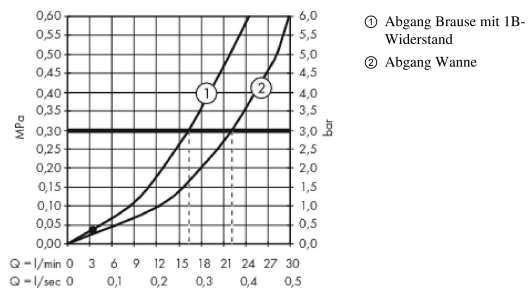
Maßzeichnung



Metropol
Einhebel-Wannenmischer Aufputz mit Hebelgriff
 Oberfläche: **Matt Black** Artikelnummer: **32540670**



Durchflussdiagramm

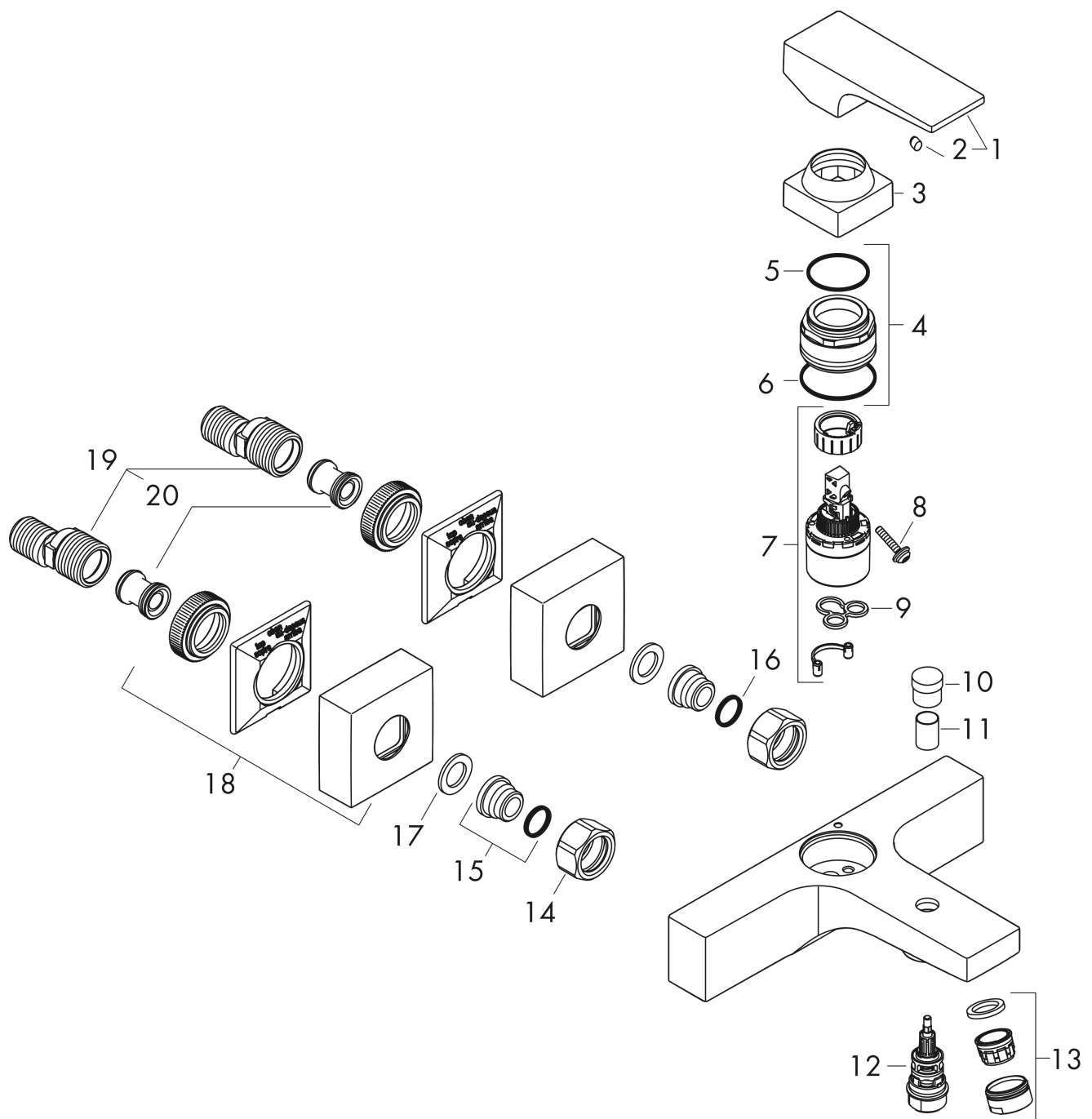


Metropol
Einhebel-Wannenmischer Aufputz mit Hebelgriff
 Oberfläche: **Matt Black** Artikelnummer: **32540670**



Explosionszeichnung

Baujahr: >07/19



Metropol
Einhebel-Wannenmischer Aufputz mit Hebelgriff
Oberfläche: **Matt Black** Artikelnummer: **32540670**



Ersatzteilliste

Baujahr: >07/19

Pos.	Beschreibung	Artikelnummer	Preis	VE
1	Griff	93075670	88.00 CHF	1
2	Griffstopfen	96338000	3.25 CHF	1
3	Kappe	93078670	28.10 CHF	1
4	Mutter	93079000	58.70 CHF	1
5	O-Ring 30x2	98186000	3.25 CHF	1
6	O-Ring 33x1,5	98164000	3.25 CHF	1
7	Kartusche kpl.	92730000	58.70 CHF	1
8	Sicherungsschraube	95140000	5.40 CHF	1
9	Dichtung	95008000	8.65 CHF	1
10	Zugknopf	97981670	28.10 CHF	1
11	Hülse	97979670	21.50 CHF	1
12	Umsteller	97978000	58.70 CHF	1
13	Luftsprudler M24x1 (30 l/min)	96512670	21.50 CHF	1
14	Muttern Set	96157670	43.55 CHF	1
15	Anschlußnippel	97220000	14.25 CHF	1
16	O-Ring 15x2	98163000	3.25 CHF	1
17	Siebdichtung	96922000	8.65 CHF	1
18	Rosette	93077670	68.85 CHF	1
19	S-Anschluss Set (±12 mm)	94140000	45.85 CHF	1
20	Schalldämpfer	96429000	5.40 CHF	1