

Nr. 14: Zubehör für HZ-Sockelleisten

1. HZ-Zubehör für HZ-Sockelleisten

passend zu allen HZ-Sockelleisten, Kunststoff-Hohlkammerprofilen

1.1. Selbstklebende HZ-Dichtlippe DLW

Zusätzliche HZ-Dichtlippe zum Aufkleben auf die HZ- Sockelleisten.

Oberer Schenkel der HZ-Sockelleiste: Zum Abdecken von Spalten durch unebene Wände.

Unterer Schenkel der HZ-Sockelleiste: Zum Abdecken von Spalten durch unebene Böden.

Nicht geeignet für HZ-Holzwerkstoffleiste SLHW.

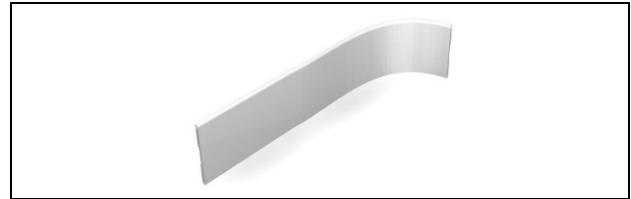


Abb. 1: selbstklebende HZ-Dichtlippe DLW

Material: **Weich - PVC**

Länge: 4 m

- VE: 48 Meter
- VE: Länge: 160 mm
- VE: Breite: 210 mm
- VE: Höhe: 40 mm
- VE: Gewicht: 2,18 kg

1.2. HZ-Abdeckblende AB

Zum Abdecken des HZ-HKU-Austritts aus den HZ-Sockelleisten.

Öffnung grob ausschneiden, HZ-Abdeckblende einschieben und mit doppelseitigem Klebeband (Lieferumfang) fixieren.

Nicht geeignet für HZ-Holzwerkstoffleiste SLHW.

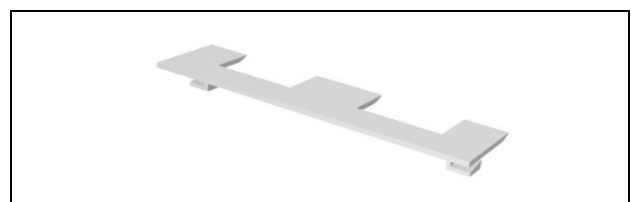


Abb. 2: HZ-Abdeckblende AB

- Material: **PS**
- VE: 10 Stück
- VE: Gewicht: 0,04 kg

Nr. 14: Zubehör für HZ-Sockelleisten

1.3. HZ-Ausklinkzange AKZ

Zum formschönen Ausklinken des HZ-HKU-Austritts aus den HZ-Sockelleisten.

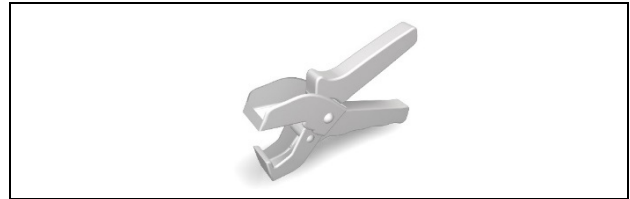


Abb. 3: HZ-Ausklinkzange AKZ Artikel 9150

- VE: 1 Stück
- VE Gewicht: 0,4 kg

1.4. HZ-Gehrungsschneidlade GSL

Zum Ablängen der HZ-Sockelleisten.

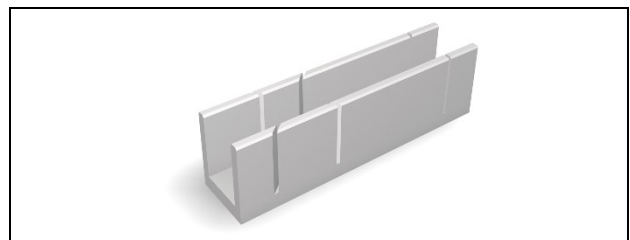


Abb. 4: HZ-Gehrungsschneidlade GSL Artikel 146

- VE: 1 Stück
- VE Gewicht: 0,28 kg



Nr. 14: Zubehör für HZ-Sockelleisten

1.5 Bestelldaten

HZ-Zubehör, passend zu den			
HZ-Sockelleisten SLF, SLT, SLL, SLF-28			
HZ-Blindleisten BLF			
		Abdeck- blende	Dicht- lippe
		Artikel	Artikel
Ahorn		1310	-
Buche hell		1320	2168
Buche dunkel		1330	-
Esche weiss		1380	2188
Nussbaum		1350	-
Eiche hell		1360	2168
Eiche dunkel		1370	-
Weiss		1380	2188
Grau		1390	2198
Graphit		1311	-
Alu		1312	-
passend zu allen HZ-Sockelleisten			
			Artikel
Ausklinkzange			9150
Gehrungsschneidlade			146

2. Systemkomponenten

2.1. HZ-Sockelleisten

Mit den HZ-Sockelleisten werden Heizungsrohre verkleidet, die Aufputz im Sockelbereich, parallel zum Fußboden verlegt sind.

Siehe Daten & Fakten 1-8

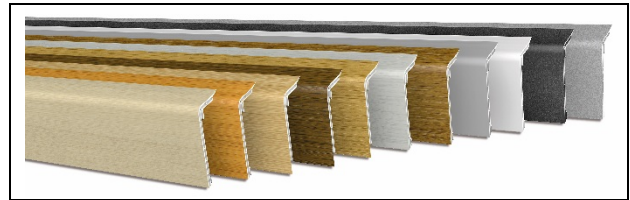


Abb. 5: HZ-Sockelleisten

2.2. HZ-Heizkörperanschlussgarnituren

HZ-Heizkörperanbindung hinter HZ-Sockelleiste. Aufeinander abgestimmte Systemkomponenten

Siehe Daten & Fakten Nr. 22-28

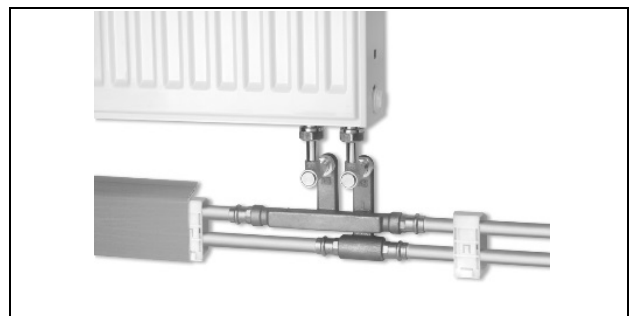


Abb. 6: HZ-Heizkörperanschluss

2.3. HZ-Steigstrangprofile

Verkleidung von vertikal verlegten Rohrleitungen.

Siehe Daten & Fakten Nr. 29-31



Abb. 7: HZ-Steigstrangprofil

Gültig ab: 30.04.2020

Bei weiteren Fragen stehen wir Ihnen gerne unter den unten aufgeführten Kontaktdaten zur Verfügung.

Hans Weitzel GmbH & Co. KG
Konrad-Adenauer-Straße 20
D-55218 Ingelheim

Stefan Steinbach
Tel: +49 (0) 6132 79 089 28
Fax: +49 (0) 6132 78 36 28
Mail: verkauf@hz-weitzel.de