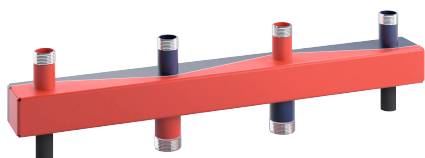


SINUS Kleinverteiler-Set 80/60, 125 mm Stutzenabstand, 3 Heizkreise mit Überwurfmutter, 4 bar, 110 °C

reflex

Thinking solutions.

Artikelnummer: 4208565



Merkmale

| | |
|---|-----------------|
| Typ | 80/60 |
| Stutzenanzahl | 6 St. |
| Betriebstemperatur | -10 °C - 110 °C |
| Betriebsüberdruck | 0 bar - 4 bar |
| Anschlussart (alt) | Überwurfmutter |
| Max. Volumenstrom | 3,0 m³/h |
| Leistung bei ΔT 20 °K | 70,00 kW |
| Kammergröße | 80/60 |
| Stutzenabstand (Art des Stutzenabstands) | einheitlich |
| Stutzenabstand (Achsabstand der Abgänge am Verteiler) | 125 mm |

Beschreibung

Kombinierter Vor- und Rücklaufverteiler, bestehend aus Vierkantröhr mit nebeneinander angeordneten, durch sinusförmige Trennwand geteilte Kammern aus schwarzem Stahlblech S235.

Der Kesselanschluss erfolgt von unten und die jeweiligen Heizkreise werden platzsparend und übersichtlich von oben angeschlossen.

Das Bauteil ist werkseitig 100% dichtigkeitsgeprüft und grundiert..

Verpackt als SET inklusive EPP-Wärmedämmung. Die Dämmstärke entspricht dem GEG (Gebäudeenergiegesetz). Sinus Kleinverteiler Typ 80/60 und Sinus HydroFixx Typ 80/80 und Typ 120/120 inkl. Wandhalterung.

