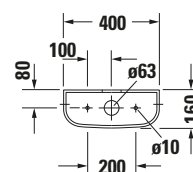
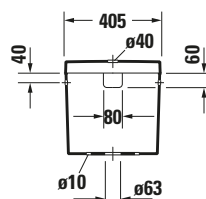
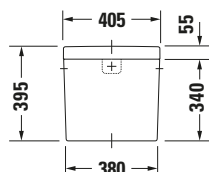
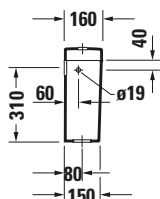


Darling New # 0931000005

Design by sieger design

Spülkasten



Basis Angaben

Langbezeichnung	Duravit Darling New Spülkasten, 160 mm, Weiß Hochglanz, Inkl. Innengarnitur, 6/3 l, Dual Flush – 0931000005
-----------------	---

Spezifikationen

Material	
Material	Keramik
Farbe	
Farbwert	Weiß
Glanzgrad	Hochglanz
Spülung	
Unified Water Label (UWL) Klasse	2
Große Spülwassermenge	6 l
Bedienung	
Spülbedienung	Drücker
Wasseranschluss	
Anschlussmaß Wasseranschluss	3/8"
Position Wasseranschluss	Rechts / Links
Relevante Zertifikate	
Unified Water Label (UWL) Klasse	2

Logistik

Artikelgewicht	13,9 kg
----------------	---------

Passende Produkte

Passende Artikel	
	Drücker # 007461 Universal
	Nachrüstgarnitur # 0075081000 Universal
	Stand WC für Kombination # 213809 Darling New
Notwendige Artikel	
	Nachrüstgarnitur # 0075081000 Universal

Beschreibungstexte

Ausschreibungstext	<p>Duravit Darling New Spülkasten Weiß 160 mm, Designer: sieger design, Sanitärkeramik, Spülart: Dual Flush, Position Wasseranschluss: Rechts, Links 3/8", Anschlussmaß Wasseranschluss: 3/8", Anschlussart Wasseranschluss: Aussengewinde, Bedienungsart: Drücker, Große Spülwassermenge: 6 l, Kleine Spülwassermenge: 3 l, Spülkastenvolumen: 16,82 l, Inkl. Innengarnitur, Unified Water Label (UWL) Klasse: 2, CE-Kennzeichen-1: EN 997, EAN Nr.: 4021534606588, Artikelgewicht: 13,9 kg, Abmessungen (Breite / Länge x Tiefe / Breite x Höhe): 405 x 160 x 395 mm, Artikel Nr.: 0931000005</p>
--------------------	---

Weitere Informationen finden Sie hier



<https://pro.duravit.de/p/0931000005>