

Technische Daten/ Technical Data

KLUDI AMEO

3-Loch Waschtisch-Armatur

DN 15

Artikel- Nr.: 413930530

Oberfläche:

05 chrom

Artikeltext

Hersteller KLUDI GmbH & Co. KG

Typ: KLUDI AMEO

3-Loch Waschtisch-Armatur

Artikel- Nr.: 413930530

3-Loch Waschtisch-Armatur

2-Griffarmatur

Zylinder Griff, Metall

3-Loch Montage

Strahlregler M24 PCA

Keramik-Oberteil 90° (rechts/links)

Durchflussmenge bei 3 bar 5 l/min.

fester Auslauf

flexible Druckschläuche G3/8 DVGW zugelassen

Schaftbefestigung

Push open Ablaufgarnitur G1 1/4

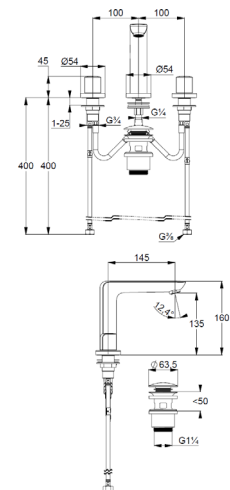
EU-Taxonomie: max. 6 l/min. -

wesentlicher Beitrag (SC) möglich

Produktabbildung/ Product picture



Maßzeichnung/ Dimensional drawing



Durchfluss/ Flow rate

