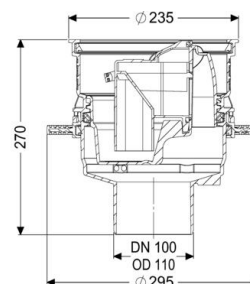
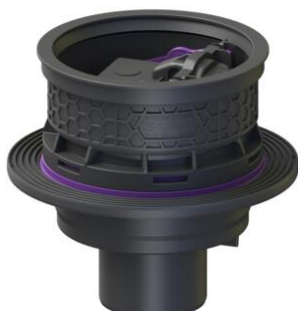


Datenblatt

Grundkörper Universale Plus senkrecht, mit Geruchsverschluss, WU



Artikelinformationen

Artikelnummer: 29102
GTIN: 4026092096956
Preisgruppe: 10

Produktvorteile

- Nachhaltig durch Einsatz von Rezyklat-Material
- Zuläufe über der Bodenplatte - keine Durchdringung erforderlich
- Senkrechter Auslauf für einfache Montage und einfache Zugänglichkeit zur Grundleitung

Beschreibung

Der Grundkörper Universale Plus aus Kunststoff dient in Kombination mit einem Aufsatzstück der Entwässerung von fäkalienfreiem Abwasser und ist mit einem herausnehmbaren Geruchsverschluss sowie einem Schlammmeimer ausgestattet. Inklusive Bauzeitschutzabdeckung. Der Ablauf ist druckwasserdicht bis 0,6 bar (MFPA Leipzig geprüft) sowie radondicht (IAF Radioökologie GmbH geprüft).

Allgemeine Merkmale

Farbe	schwarz
Norm	EN 1253
Nennweite (DN)	100
Abwasserart	fäkalienfrei
Einbausituation	Einbau in die Bodenplatte
Geruchsverschluss	inklusive
Nachhaltig	durch Einsatz von Rezyklat-Material

Ausführung

Schlammmeimer	ja
WU-Flansch	werksseitig vormontiert
Sperrwasserhöhe	60 mm

Abmessungen

Gewicht netto	2,38 kg
Gewicht brutto	2,79 kg
Durchmesser	295 mm
Aussparungsmaß Breite	310 mm
Aussparungsmaß Länge	310 mm
Art der Höhenverstellbarkeit	teleskopisches Aufsatzstück
Höhe	270 mm
Verpackungsmaß Länge	344 mm
Verpackungsmaß Breite	344 mm
Verpackungsmaß Höhe	353 mm

Behälter/Grundkörper

Auslauf Nennweite (DA)	110 mm
Auslauf Nennweite (DN)	100 mm
Stutzen Ausführung	senkrecht

Abdeckungsmerkmale

Schlammmeimer	ja
---------------	----

Pumpenkennlinie