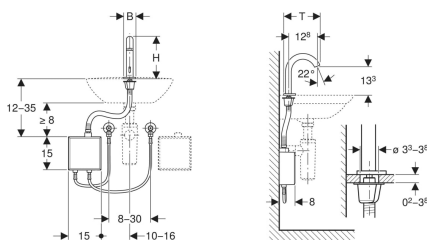


Geberit Piave Waschtischarmatur Standmontage, Netzbetrieb, mit AP-Funktionsbox



Beispielbild



Verwendungszwecke

- Zur Entnahme von Leitungswasser
- Für öffentliche und halböffentliche Bereiche
- Zum Einbau in Waschtische oder Waschtischplatten
- Zum Anschließen von Kalt- und Warmwasser (nur bei Modell mit Mischer oder Thermostatmischer)
- Zum Anschließen von Kalt- oder Mischwasser (nur bei Modell ohne Mischer)
- Für den Einsatz mit Edelstahlbecken
- Modell mit Mischer oder Thermostatmischer nicht geeignet für Durchlauferhitzer, siehe Technisches Datenblatt "Waschtischarmaturen mit Durchlauferhitzern"

Eigenschaften

- Armaturengruppe I nach DIN 4109
- Automatische Spülauslösung
- Infrarotbenutzererkennung
- IR-Sensor selbsteinstellend
- Vandalensicher
- Volumenstrombegrenzung durch Strahlregler
- Temperatureinstellung über Mischer (nur bei Modell mit Mischer oder Thermostatmischer)
- Wasser nicht rein warm oder rein kalt einstellbar (nur bei Modell mit Mischer oder Thermostatmischer)
- Thermostat nach EN 1111 (nur bei Modell mit Thermostatmischer)
- Verbrühschutz durch Begrenzung der Wassertemperatur auf 42 °C (nur bei Modell mit Thermostatmischer)
- Thermische Desinfektion nach DVGW W 551 möglich
- Stromversorgung durch Netzteil
- Energiesparmodus einstellbar
- Wasserersparnis durch reaktionsschnelle Zweistrahler-Abtasttechnik
- Funktionen mit Geberit Service-Handy einstellbar und abfragbar
- Geräteeinstellungen und Bedienung mit Mobilgerät über integrierte Bluetooth®-Schnittstelle
- Mit Geberit Control App kompatibel
- Drahtgebunden vernetzbar mit Geberit Gateway via GEBUS Konverter
- Drahtlos vernetzbar mit Geberit Gateway via Bluetooth®
- Mit Geberit Connect kompatibel
- Programm Wassersparen einstellbar
- Programm Intervallspülung einstellbar
- Dauerspülung individuell einstellbar

Lieferumfang

- Waschtischarmatur mit Infrarotsensor und Anschlussschlauch
- AP-Funktionsbox mit Steuerelektronik, Funktionseinheit und Netzteil
- Panzerschläuche 3/8"
- Schlüssel für Strahlregler
- Befestigungsmaterial

- Spülauslösung deaktivierbar
- Mit integriertem Rückflussverhinderer
- Funktionseinheit mit eingebauten Korbfiltren

Technische Daten

Schutzart	IPX4
Nennspannung	110-240 V AC
Netzfrequenz	50-60 Hz
Betriebsspannung	4.5 V DC
Leistungsaufnahme	0.1 W
Kabellänge	1 m
Betriebsdruck	50-1000 kPa
Empfohlener Betriebsdruck mit Thermostatmischer	0.5-5 bar
Empfohlener Betriebsdruck mit Thermostatmischer	50-500 kPa
Differenzdruck KW/WW	≤ 150 kPa
Maximaler Prüfdruck Wasser	1600 kPa
Maximaler Prüfdruck Luft / Inertgas	300 kPa
Umgebungstemperatur	1-40 °C
Lagertemperatur	-20 - +70 °C
Wassertemperatur Einstellbereich mit Thermostatmischer	20-42 °C
Maximale Wassertemperatur	60 °C
Maximale Wassertemperatur kurzzeitig	90 °C
Durchfluss bei 300 kPa	5 l/min
Berechnungsdurchfluss	0.07 l/s
Mindestfließdruck für Berechnungsdurchfluss	50 kPa
Intervallspülung Einstellbereich	1-168 h
Intervallspülung Werkseinstellung	24 h
Intervallspülzeit Einstellbereich	5-200 s
Intervallspülzeit Werkseinstellung	5 s
Werkstoff	Messing / Kunststoff

Art.-Nr.	Farbe / Oberfläche	Mischer	B	H	T	VE1
116.162.21.1	hochglanz-verchromt	mit Mischer	5.5 cm	19.3 cm	16.7 cm	1 St.

Zubehör

- Geberit Strahlregler für Piave und Brenta Waschtischarmaturen
- Geberit Service-Handy
- Geberit Clean-Handy