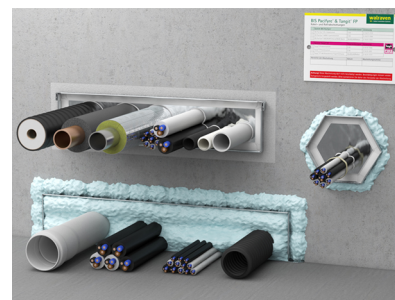
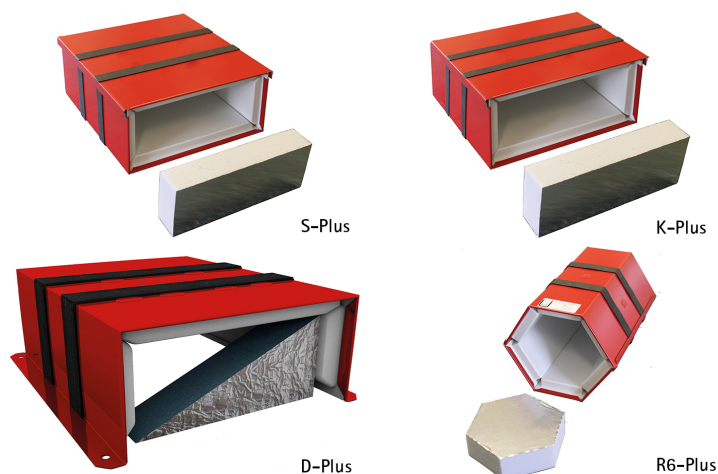


Pacifyre® CB Kombiboxen®

(U 04 83)

zur Abschottung von brennbaren und nichtbrennbaren Rohren sowie Elektroleitungen



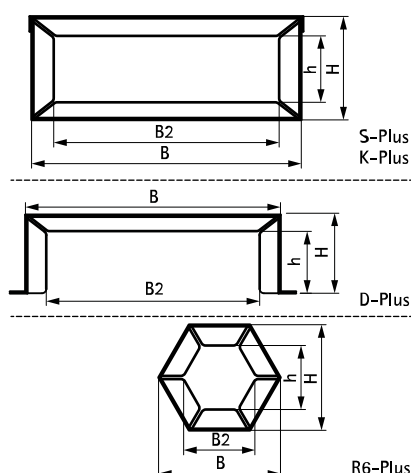
Vorteile und Eigenschaften

- zur Abschottung von Kabel- und Rohrdurchführungen mit brennbaren und nicht brennbaren Rohren sowie Elektroleitungen in S90 bzw. R90 Qualität
- in Wänden (Massivwände oder leichte Trennwände ≥ 100 mm) und Decken (≥ 150 mm) mit Brandschutzanforderung nach MBO bzw. MLAR/LAR/RbALei
- hohe Flexibilität durch nachträgliche Montage (aufschiebbarer Deckel)
- einfache Nachbelegung
- Brandschutzbox kann vollständig und ohne Abstände belegt werden
- Brandschutzbox darf eingeschäumt (Soudafoam Gun B1) oder eingemörtelt (Pacifyre® FPM Brandschutzmörtel) werden
- einfacher Restspaltverschluss mittels mitgelieferter Schaumstoffplatten oder Soudafoam GUN B1 (Art.Nr. 2137890750)
- Gruppeneinbau mit geringen Abständen möglich
- getestet nach DIN 4102-9
- vom Deutschen Institut für Bautechnik (DIBt) zugelassen nach Z-19.53-2303



Art.Nr.	Modell	L	B	B2	H	h	Inh.	VPE 1
2137120060	S-Plus	270 mm	132	94	67	33		1
2137240110	S-Plus	270 mm	252	204	114	74		1
2137280110	S-Plus	270 mm	292	244	114	74		1
2138120060	K-Plus	150 mm	132	94	67	33		1
2138240060	K-Plus	150 mm	252	214	67	33		1
2130240060	D-Plus	270 mm	240	210	67	42		1
2130635080	D-Plus	270 mm	640	575	82	52		1
2139128110	R6-Plus	270 mm	128	80	115	70		1
2137890750	Soudafoam	-	-	-	-	-	750 ml	1

Spezieller Verwendungshinweis: Pacifyre® CB Kombiboxen® dürfen ausschließlich mit nicht brennbaren oder brennbaren aber geschlossenen Rohrsystemen bzw. Kabeln belegt werden. Insbesondere brennbare Abwasserleitungen, die üblicherweise über eine Dachentlüftung verfügen und somit ein offenes Rohrsystem darstellen, dürfen nicht durch die Box geführt werden. Sofern im Einzelfall offene Rohrsysteme durch die Pacifyre® CB Kombibox® geführt werden müssen, ist zwingend ein zusätzlicher, brandsicherer Verschluss herzustellen. Hierzu beraten wir Sie gerne.



Kombination mit

Pacifyre® FPM Brandschutzmörtel
Pacifyre® Kennzeichnungsschild