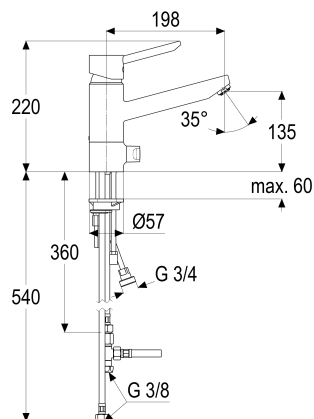


Z065837-00010 SH KÜCHENARMATUR EHM MALTA ND

Produktabbildung



Maßzeichnung



Produktbeschreibung

Küchenarmatur Niederdruck
chrom
Flexschläuche 3/8" DIN DVGW
Strahlregler Niederdruck
für drucklose Heißwasserbereiter
mit Schnellbefestigung
mit Durchflussbegrenzer 5 l/min

Ausschreibungstext

Z065837-00010
Heinrich Schulte
Küchenarmatur Niederdruck
malta
chrom
Ausladung 200 mm
Höhe bis Strahlregler 135 mm
Maximale Höhe 220 mm
Kartusche 44 mm
mit Heißwasser- und Durchflussbegrenzer
Auslauf schwenkbar
Werkstoffe nach TrinkwV und UBA
Hebel Metall
Flexschläuche 3/8" DIN DVGW
Strahlregler Niederdruck
mit Geräteanschluss
für drucklose Heißwasserbereiter
mit Schnellbefestigung
mit Durchflussbegrenzer 5 l/min

VPE: 1

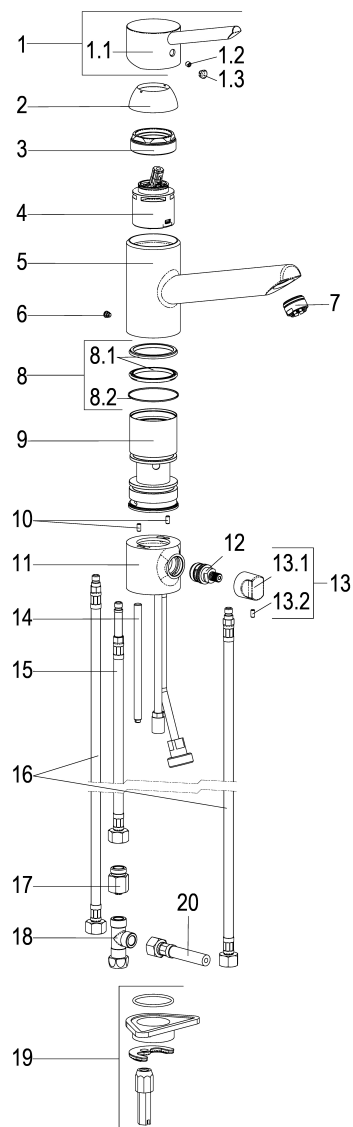
GTIN: 4020929656610

SCIP: 229bca0a-62b9-4a29-bb2c-283265332d31





Explosionszeichnung



Ersatzteilliste

Pos.	Beschreibung	Artikel-Nr.
01	SH BEDIENHEBEL	Z009265-00010
02	SH ROSETTE M48 X 1	Z009076-00010
03	SH VERSCHRAUBUNG F. SCHRAUBKAPPE	Z009078-00000
04	SH KARTUSCHE FÜR NORMALDRUCK	Z000070-00000
06	SH ANSCHLAGSCHRAUBE	Z000235-00000
07	SH STRAHLREGLER ND	Z013924-00010
08	SH DICHTUNGSSATZ F.44ER KARTUSCHE	Z001811-00000
11	SH GERÄTEANSCHLUSSSOCKEL	Z064890-00010
12	SH ABSPERR-OBERTEIL M20 X 1	Z009064-00000
14	SH GEWINDESTANGE M8 X 130	Z009072-00000
15	SH FLEXSCHLAUCH M8 X 1 - 3/8"	Z009099-00000
16	SH FLEXSCHLAUCH M8 X 1 - 3/8"	Z009177-00000
17	SH DURCHFLUSSBEGRENZER 3/8"	Z019389-00000
18	SH T-ST. 3/8" IG X 3/8" AG X M15	Z019394-00010
19	SH SCHNELLVERSCHRAUBUNG KOMPLETT	Z009295-00000