

# Walraven Pacifyre® AWM III Brandschutzmanschette

## Montageanleitung



Rohrleitung (ggf. mit PE-Schallschutzschlauch) durchführen.



Restspalt rauchgasdicht (mit z. B. Walraven Pacifyre® FPM Brandschutzmörtel) verschließen.



Manschettengröße auswählen.



Ggf. anzeichnen und erstellen der Befestigungspunkte (optional dürfen die Laschen auch 90° umgebogen und eingemörtelt werden).



Andübeln der Haltelasche mit dem mitgelieferten Befestigungsset.



Das Kennzeichnungsschild ausfüllen und neben der Abschottung anbringen.



## Kombination mit

### Walraven Pacifyre® FPM Brandschutzmörtel

Zum Verschluss von Rest- bzw. Ringspalten.  
Art.Nr. 2180015300

### Walraven Pacifyre® Kennzeichnungsschild

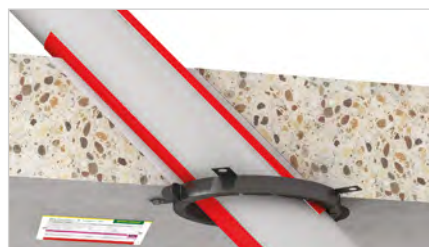
Doppelseitiges Kennzeichnungsschild für die gängigen Walraven Pacifyre® & Tangit FP Abschottungen.  
Art.Nr. 214999901



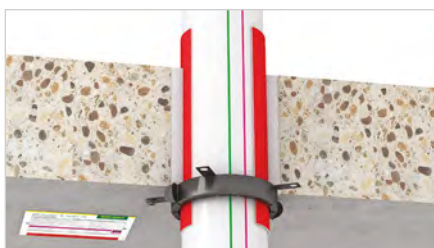
## Sonderanwendungen



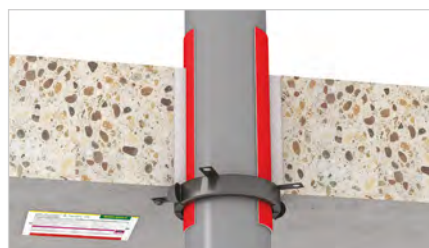
Nullabstand in leichten  
Trennwänden und  
Massivbauteilen



Schrägdurchführungen  
bis Rohrgröße 125 mm  
(gemäß aBG und ohne  
Muffe)



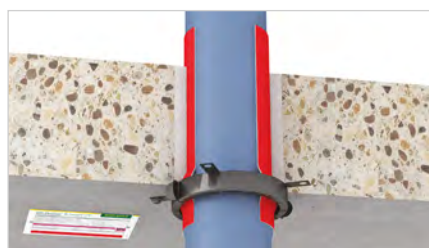
Raupiano plus bis Außen-  
Ø 125 mm



Brennbare Rohre bis  
Außen-Ø 160 mm



Halteflaschen einge-  
mörtelt (90° umgebogen)



Polokal NG 110 mit Muffe

ROHRABSCHÜTTUNG