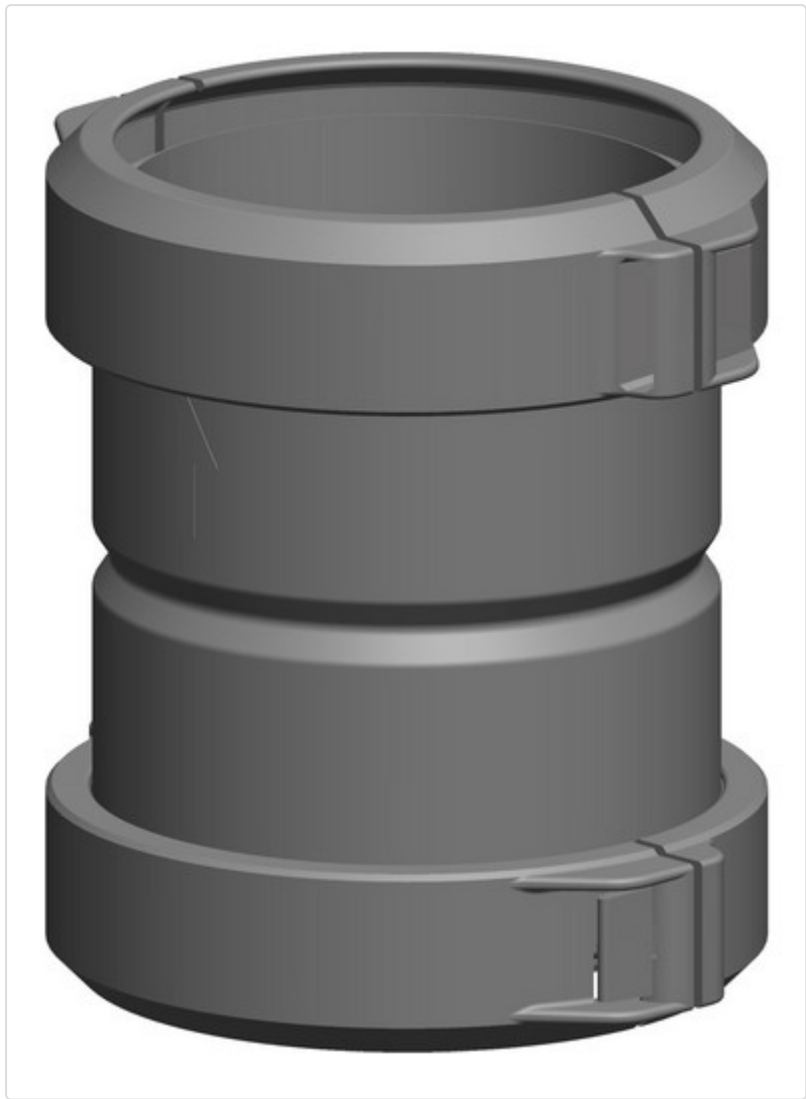


Datenblatt für Artikel 2351

AT Kupplung DN100 für Rohr flexibel



STAMMDATEN

Artikel-Typ	Produkt
GTIN	4250190600375
Einheit Inhalt	Stück
Einheit Bestellung	Stück
Mindestbestellmenge	1.00000 Stück
Bestellschritt	1.00000 Stück
Ursprungsland	DE
Zolltarifnummer	39174000

Datenblatt für Artikel 2351

LOGISTISCHE DATEN (INKL. GRUNDVERPACKUNG)

Breite	193.00000 mm
Höhe	145.00000 mm
Tiefe	148.00000 mm
Gewicht	0.58700 kg

BESCHREIBUNG

Kupplung DN100 für Rohr flexibel
T120 H1 W 2 O20 LI E U
EINWANDIGE - ABGASSYSTEME
AT Kupplung DN100 für Rohr flexibel

MERKMALE

ETIM-7.0: Einwandiges Abgasformstück 2 Anschlüsse (EC010954)

Form	Verbindungsstück
Werkstoff	Kunststoff
Werkstoffgüte	PP
Max. Mediumtemperatur (Dauerbetrieb)	120 °C
Positiv (Überdruck)	Ja
Nass (kondensierend)	Ja
Negativ (Unterdruck)	Ja
Trocken (nicht kondensierend)	Ja
Oberfläche	unbehandelt
Oberflächenbehandlung	unbehandelt
Außendurchmesser Anschluss 1	140 mm
Außendurchmesser Anschluss 2	140 mm
Innendurchmesser Anschluss 1	100 mm
Innendurchmesser Anschluss 2	100 mm
Wandstärke	2 mm
Verbindung Anschluss 1	Muffe mit Abdichtung
Verbindung Anschluss 2	Muffe mit Abdichtung

Datenblatt für Artikel 2351

Produktionsart	Nahtlos
Bogenausführung	-
Ausführung in Übereinstimmung zu NEN 7203	-
Nur für die Luftzufuhr geeignet	Nein
KOMO-Prüfsiegel	-
Gaszulassung QA	-
Farbe	anthrazit
Mit Messanschluss	-
RAL-Nummer	7021
Mit Lippenring	Ja
Mit Spannband	Ja
Verstellbar	-
Winkel des Bogens	-
Strahl des Bogens	-
Länge Anschluss 1	145 mm
Arbeitslänge Anschluss 1	11 mm
Länge Anschluss 2	145 mm
Arbeitslänge Anschluss 2	11 mm
Länge	-
Arbeitslänge	-

WEITERE ARTIKEL

Ersatzteile



162380

AT 3-fach Lippendichtung für Steckmuffe Abgas DN100

Datenblatt für Artikel 2351

BILDER

