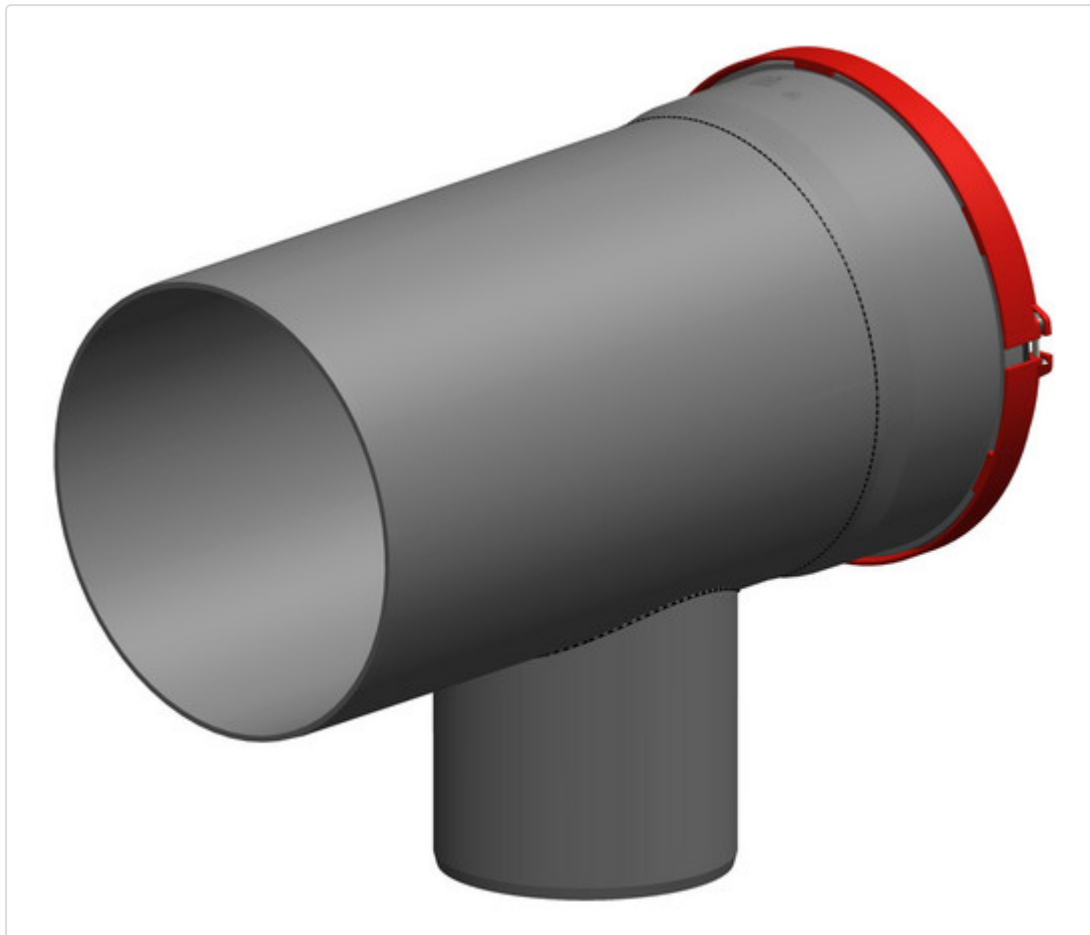


# Datenblatt für Artikel 609304

---

AT T-Stück D1 250/D2 160/DN250



## STAMMDATEN

Artikel-Typ	Produkt
GTIN	4250190640876
Einheit Inhalt	Stück
Einheit Bestellung	Stück
Mindestbestellmenge	1.00000 Stück
Bestellschritt	1.00000 Stück
Ursprungsland	DE
Zolltarifnummer	39174000

# Datenblatt für Artikel 609304

---

## LOGISTISCHE DATEN (INKL. GRUNDVERPACKUNG)

Breite	300.00000 mm
Höhe	300.00000 mm
Tiefe	400.00000 mm
Gewicht	0.17600 kg

## BESCHREIBUNG

T-Stück D1 250/D2 160/DN250  
T120 P1 W 2 O20 LI E U  
EINWANDIGE - ABGASSYSTEME  
AT T-Stück D1 250/D2 160/DN250

## MERKMALE

**ETIM-7.0: Einwandiges Abgasformstück 3 Anschlüsse (EC010015)**

## Datenblatt für Artikel 609304

---

Werkstoff	Kunststoff
Werkstoffgüte	PP
Krümmung Anschluss 3 (Spreizwinkel)	87 °
Max. Mediumtemperatur (Dauerbetrieb)	120 °C
Positiv (Überdruck)	Ja
Nass (kondensierend)	Ja
Negativ (Unterdruck)	Ja
Trocken (nicht kondensierend)	Ja
Oberfläche	–
Oberflächenbehandlung	–
Außendurchmesser Anschluss 1	250 mm
Außendurchmesser Anschluss 2	160 mm
Außendurchmesser Anschluss 3	270 mm
Wandstärke	4 mm
Verbindung 1	Einschubende
Verbindung 2	Einschubende
Verbindung 3	Muffe mit Abdichtung
Produktionsart	–
Ausführung in Übereinstimmung zu NEN 7203	–
KOMO-Prüfsiegel	–
Gaszulassung QA	–
Farbe	anthrazit
RAL-Nummer	7021
Mit Lippenring	Ja
Mit Spannband	–
Mit Entleerventil	–
Länge Anschluss 1	264 mm
Arbeitslänge Anschluss 1	264 mm
Länge Anschluss 2	256 mm
Arbeitslänge Anschluss 2	256 mm
Länge Anschluss 3	238 mm
Arbeitslänge Anschluss 3	138 mm

# Datenblatt für Artikel 609304

## BILDER

