

# Walraven Strut Stirnflansch (ev)

(H 12 50)

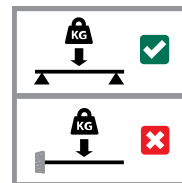
Befestigung an Wänden



6658 3 801

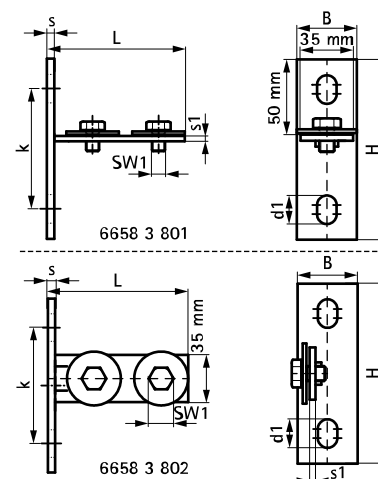


6658 3 802



## Vorteile und Eigenschaften

- schnelle und einfache Installation
- hervorragend geeignet zur Verwendung von RapidStrut® Schienen als Traversen in Schächten oder Gestellen
- geeignet für Montageschientyp 21, 41 or 21-doppelt
- mit vormontierten Schrauben M10x16mm / SW17 und Unterlegscheiben 10,5x40mm
- elektrolytisch verzinkt
- Material: Stahl 1.0332



Art.Nr.	Modell	L	B	H	s	s1	d1	k	T <sub>(inst.)</sub>	F <sub>a,y</sub>	F <sub>a,y2</sub>	F <sub>a,x</sub>	F <sub>a,x 2</sub>	VPE 1
66583801	Horizontal	104 mm	40 (mm)	120 (mm)	5,0 (mm)	4,0 (mm)	19 x 13 (mm)	80 (mm)	15,0 (Nm)	4.280*	9.880**	1.760*	1.980**	25
66583802	Vertikal	104 mm	40 (mm)	120 (mm)	5,0 (mm)	4,0 (mm)	19 x 13 (mm)	80 (mm)	15,0 (Nm)	4.280*	9.880**	1.760*	1.980**	25

\* F<sub>a,y</sub> und F<sub>a,x</sub> befestigt an Schiene Typ L (1,5mm Stärke) mit M12 und 25Nm.

\*\* F<sub>a,y2</sub> und F<sub>a,x2</sub> befestigt an Schiene Typ H (2,5mm Stärke) mit M12 und 35Nm.