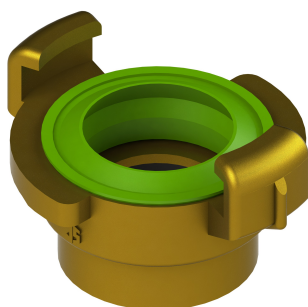


## Produktdatenblatt

Artikelbezeichnung: Schnelldkupplung  
Gewindestück IG  
DVGW geprüft

Artikelnummer: GA 3317 XX00 001

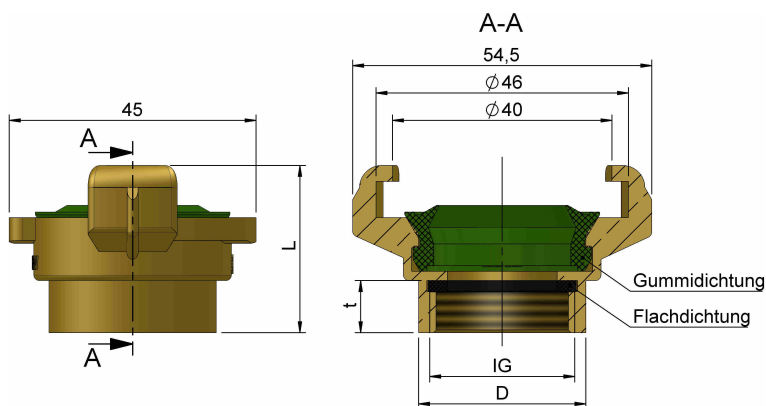


### Technische Daten

Medien: Trinkwasser sowie andere neutrale Flüssigkeiten  
Temperatur: min. 5°C / max. 70°C  
Betriebsdruck: max. 10 bar (PN 10)  
Gewinde: ISO 228 Teil 1 (G-Gewinde)  
Material: Messing  
Dichtung: NBR  
mit KTW und W270 Freigabe  
Nockenweite: 40mm

### Ersatzteil

Gummidichtung GA3390 2090 002  
Flachdichtung GA3391 DN00 001



### Abmaße

XX	DN	IG	t	D	L
10	15	G 1/2"	9,5	Ø25	30,5
20	20	G 3/4"	9,5	Ø30,5	30,5
30	25	G 1"	10,5	Ø36	31,5
40	32	G 1 1/4"	13	Ø46	34,5
50	40	G 1 1/2"	15	Ø52	37

Stand: Februar 2017  
Technische Änderungen vorbehalten