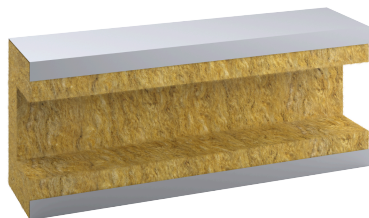


# SINUS Dämmung für hydraulische Kompaktweichen 300/200 Type I, 100 mm Mineralwolle, verzinkter Stahlblechmantel



Artikelnummer: 4201011



## Merkmale

|  |                             |
|--|-----------------------------|
| Typ                                    | 300/200 Type I              |
| Dämmstärke                             | 100 mm                      |
| Dämmmaterial                           | Mineralwolle                |
| Brandklasse Dämmmaterial nach DIN 4102 | A1                          |
| Aussenmaterial                         | verzinkter Stahlblechmantel |
| Brandklasse Außenmantel nach DIN 4102  | A1                          |
| Wärmeleitfähigkeit                     | 0,038 W/m*K                 |
| Max. Umgebungstemperatur               | 130 °C                      |
| Gewicht                                | 30,00 kg                    |

## Beschreibung

Wärmedämmung bestehend aus ineinander fassenden Halbschalen mit Endstücken. Individuelle und passgenaue Ausschnitte für alle Anschlussstutzen sind werksseitig vorgesehen. Die Halbschalen werden mittels nicht rostender Spannbänder und Schnellschraubverschlüsse montiert. Dieses ermöglicht eine einfache Montage und auch Demontage für Revisionszwecke.

Die Dämmschichtstärke entspricht dem aktuellen GEG (Gebäudeenergiegesetz).

