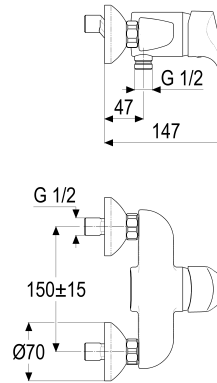


Z051602-51010 SH BRAUSEARMATUR EHM ASCONA_1

Produktabbildung



Maßzeichnung



Produktbeschreibung

Brausearmatur
chrom
S-Anschlüsse 1/2"
Brauseabgang 1/2"
DIN DVGW
Geräuschprüfzeichen PA-IX 7159/IIB
eigensicher gegen Rückfließen
für Durchlauferhitzer geeignet
ohne Brausegarnitur

Ausschreibungstext

Z051602-51010
Heinrich Schulte
Brausearmatur
ascona_1
chrom
Stichmaß 135 - 165 mm
S-Anschlüsse 1/2"
Brauseabgang 1/2"
Kartusche 44 mm
mit Heißwasser- und Durchflussbegrenzer
Werkstoffe nach TrinkwV und UBA
Hebel Metall - offene Ausführung
DIN DVGW
Geräuschprüfzeichen PA-IX 7159/IIB
für Wandmontage
eigensicher gegen Rückfließen
für Durchlauferhitzer geeignet
ohne Brausegarnitur

VPE: 1

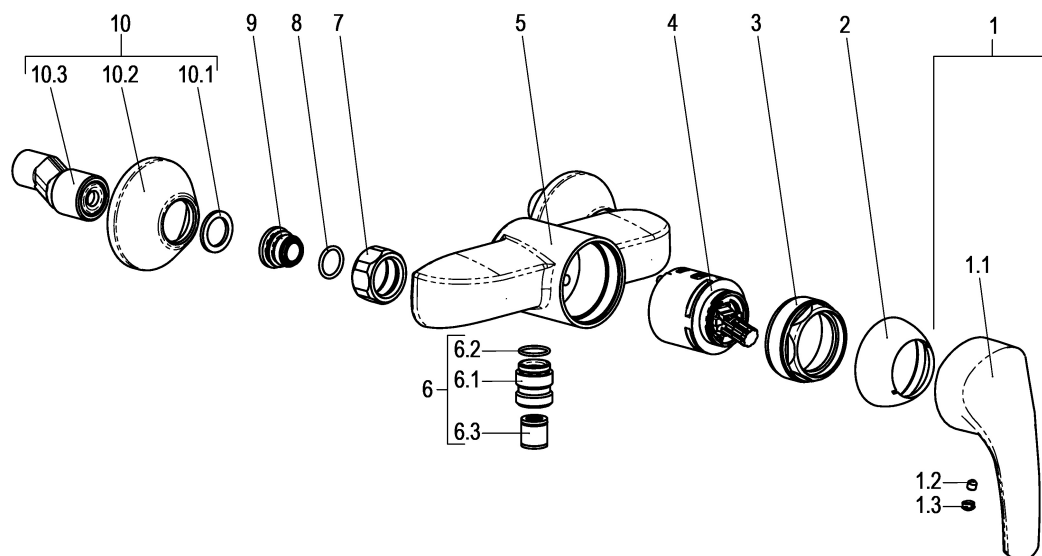
GTIN: 4020929516020

SCIP: b041708b-98a7-4d95-9f1c-dee778743bf6





Explosionszeichnung



Ersatzteilliste

Pos.	Beschreibung	Artikel-Nr.
01	SH BEDIENHEBEL ASCONA_1	Z051980-00010
02	SH ROSETTE M48 X 1	Z009076-00010
03	SH VERSCHRAUBUNG F. SCHRAUBKAPPE	Z009078-00000
04	SH KARTUSCHE FÜR NORMALDRUCK	Z000070-00000
06	SH BRAUSENIPPEL 1/2" MIT O-RING	Z028908-00010
07	SH WANDANSCHLUSSMUTTER 3/4"	Z000144-00010
09	SH ANSCHLUSSNIPPEL MIT O-RING	Z000147-00000
10	SH S-ANSCHLUSS 1/2" X 3/4"	Z012028-00010

Durchflussdiagramm

