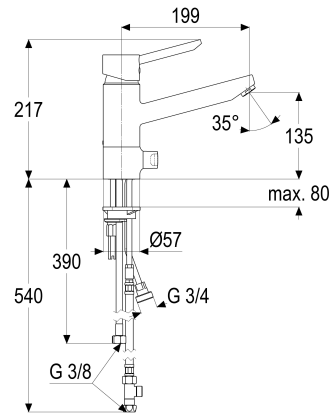


Z065807-00010 SH KÜCHENARMATUR EHM MALTA

Produktabbildung



Maßzeichnung



Produktbeschreibung

Küchenarmatur
chrom
Flexschläuche 3/8" DIN DVGW
Strahlregler Durchflussklasse A
mit Schnellbefestigung

Ausschreibungstext

Z065807-00010
Heinrich Schulte
Küchenarmatur
malta
chrom
Ausladung 200 mm
Höhe bis Strahlregler 135 mm
Maximale Höhe 215 mm
Kartusche 44 mm
mit Heißwasser- und Durchflussbegrenzer
Auslauf schwenkbar
Werkstoffe nach TrinkwV und UBA
Hebel Metall
Flexschläuche 3/8" DIN DVGW
Strahlregler Durchflussklasse A
mit Geräteanschluss
mit Schnellbefestigung

VPE: 1

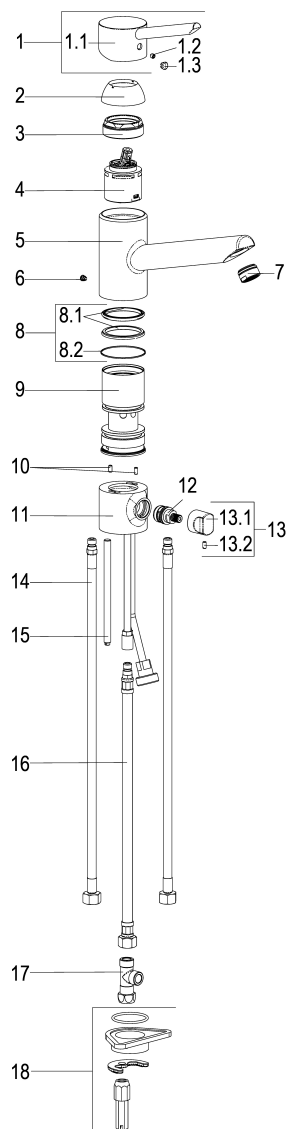
GTIN: 4020929658072

SCIP: fec2ccfd-63b6-46c0-a0c1-a4f94c8544d1





Explosionszeichnung



Ersatzteilliste

Pos.	Beschreibung	Artikel-Nr.
01	SH BEDIENHEBEL	Z009265-00010
02	SH ROSETTE M48 X 1	Z009076-00010
03	SH VERSCHRAUBUNG F. SCHRAUBKAPPE	Z009078-00000
04	SH KARTUSCHE FÜR NORMALDRUCK	Z000070-00000
06	SH ANSCHLAGSCHRAUBE	Z000235-00000
07	SH LUFTSPRUDLER CASCADE KL. A	Z013974-00010
08	SH DICHTUNGSSATZ F.44ER KARTUSCHE	Z001811-00000
11	SH GERÄTEANSCHLUSSSOCKEL	Z064890-00010
12	SH ABSPERR-OBERTEIL M20 X 1	Z009064-00000
14	SH FLEXSCHLAUCH M10 X 1 - 3/8"	Z009141-00000
15	SH GEWINDESTANGE M8 X 130	Z009072-00000
16	SH FLEXSCHLAUCH M10 X 1 - 3/8"	Z009143-00000
17	SH T-ST. 3/8" IG X 3/8" AG X M15	Z019394-00010
18	SH SCHNELLVERSCHRAUBUNG KOMPLETT	Z009295-00000