

Artikelnummer: 10 315 06 99

## Flexibler Schlauch Clean-Flex S



Mit Edelstahl-Drahtumflechtung und einer drehbaren Anschluss-Verbindung.

### Technische Daten

- Oberfläche: Anschluss chrom
- Länge: 500 mm
- Nenndurchmesser: DN 8
- Anschluss: 2x Überwurfmutter G 3/8 IG mit vormontierter Dichtung

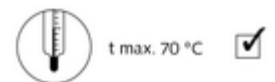
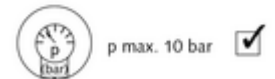
### Lieferdaten

- Gewicht: 0,11 kg/Stück
  - Verpackungseinheit: 20
-



Zulassungen:

- KTW-A
- W 270
- W 543



Inliner HD-PE



Umflechtung Edelstahl

