

Zirkulationsmodul (Art.-Nr. 118625, 118625E) - Anschlussübersicht

1 Beschreibung

- Zirkulationsmodul mit Hocheffizienzpumpe 10 kW
- Hygienische Warmwasseraufbereitung für den Zirkulationsbetrieb über großzügig dimensionierten Edelstahl-Plattenwärmetauscher im Durchlaufprinzip und Edelstahlverrohrung.
- Die elektronische Steuerung gewährleistet auch bei unterschiedlichen Vorlauftemperaturen und unterschiedlichen Volumenströmen eine konstante Zirkulationstemperatur.
- Optimale Schichtung des Heizwassers im Pufferspeicher durch drehzahlgeregelte Hocheffizienzpumpe und ultraschnellem Sensor PT1000.
- Zirkulationspumpe Wilo Yonos Para 15/7.0 ist integriert.
- Nur in Kombination mit ecomanager-touch einsetzbar. Komplet mit Regelung und Spüleinheit auf Montageplatte installiert, elektrisch verdrahtet mit formschöner
- EPP-Abdeckhaube. Anschlüsse 1" AG / IG. DVGW-konform.

2 Elektrischer Anschluss

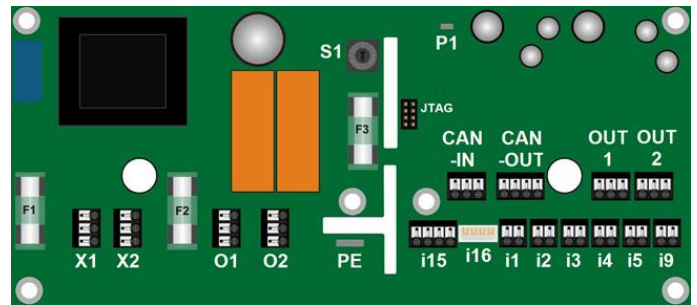


Abb. 2-1

Anschluss	Funktion
CAN-IN	Buskabel
CAN-OUT	Buskabel
i1	Warmwasserfühler
i2	Zirkulationsfühler
i3	Strömungsschalter
i5	Fühler Wärmetauscher-Eintritt (pufferseitig) ^[1]
i9	Vortex-Durchflusssensor (Temperaturmessung am Kaltwasser- Eintritt)
i15	Vortex-Durchflusssensor (Durchflussmengenmessung)
o1	Umwälzpumpe - Spannungsversorgung
o2	Zirkulationspumpe
OUT1	Umwälzpumpe - Steuersignal
X1	Spannungsversorgung für das Elektronikmodul - 230 V AC
X2	230 V AC Ausgang (z.B. für weitere Elektronikmodule)

[1] Der Fühler verhindert, dass bei zu geringer Puffertemperatur die Puffer-Schichtung unnötig durchmischt wird. Ohne Fühler würde die Regelung (mit hoher Umwälzpumpen-Drehzahl) versuchen, die Warmwasser-Solltemperatur zu erreichen.

3 Hydraulischer Anschluss

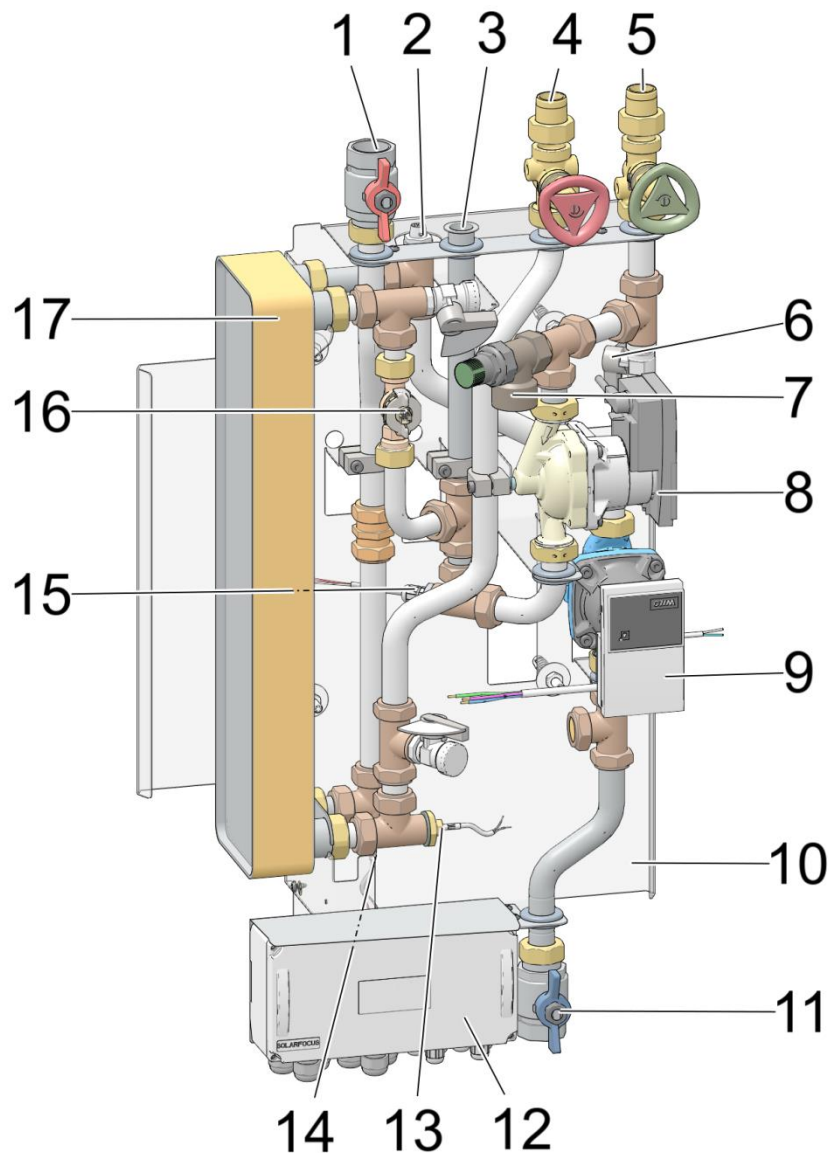


Abb. 3-1_005cCB

1	Puffer-Vorlauf
2	Entlüftungsventil
3	Stabilisierungsrohr (am unteren Ende verschlossen, > kein Totstrang)
4	Warmwasser-Austritt
5	Zirkulations-Eintritt
6	FE-Hahn (zum Spülen und Entlüften der Zirkulationsleitung)
7	Abblaseleitung (Schlauch anschließen)
8	Zirkulationspumpe
9	Umwälzpumpe
10	Montageplatte
11	Puffer-Rücklauf (Einlege-Rückschlagventil integriert)
12	Elektronikmodul
13	Warmwasserfühler (ultraschneller Sensor PT1000)
14	Temperaturfühler für Wärmetauscher-Eintritt pufferseitig
15	Zirkulationsfühler
16	Vortex-Durchflusssensor (Fa. Huba Control)
17	Plattenwärmetauscher (die Isolierung ist in der Abbildung nicht dargestellt)