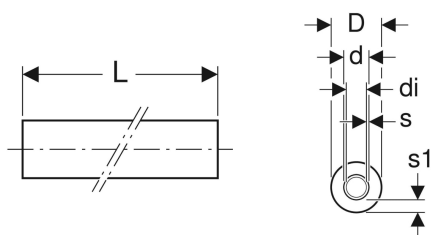


Geberit Systemrohr ML, rund vorgedämmt, Rollenware



Beispielbild



Verwendungszwecke

- Für Geberit FlowFit
- Für Geberit PushFit
- Für Trinkwasser kalt und warm
- Für Kühl- und Heizungswasser ohne Frostschutzmittel
- Für Kühl- und Heizungswasser mit Frostschutzmittel
- Für Betriebs- und Prozesswässer
- Für aufbereitete Wässer
- Für Regenwasser mit pH-Wert > 6,0
- Für Meerwasser
- Für Chemikalien und technische Fluide
- Für Druckluft (Reinheitsklasse Öl 0–3)
- Für Unterdruck
- Für Inertgase (z. B. Stickstoff)
- Für Haustechnik, Industrie und Schiffbau

Eigenschaften

- Von Hand biegsam

- Medienrohr diffusionsdicht
- Rohrende mit transparentem Schutzstopfen
- Dämmung geschlossenzellig, Schutzfolie blau
- Dämmung HFCKW-frei und HFKW-frei
- Brandverhalten Klasse E nach EN 13501-1

Technische Daten

Werkstoff	PE-RT II / Al / PE-RT II
Oberflächenrauheit	7 µm
Wärmeausdehnung	0.026 mm/(m·K)
Wärmeleitfähigkeit Rohr	0.41 W/(m·K)
Werkstoff Dämmung	PE-Weichschaum
Wärmeleitfähigkeit Dämmung	0.04 W/(m·K)
Wasserdampfdiffusionswiderstand Außenhaut Dämmung	7000 µ

Art.-Nr.	DN	d, Ø	Dämmung	di, Ø	D	s1	s	L	VE1	VE2	VE3	VE4	
Dieser Artikel passt zum System: Geberit FlowFit													
619.102.00.2	20	25 mm	6 mm	20 mm	3.7 cm	6 mm	2.5 mm	25 m	25 m	125 m	500 m	1000 m	Neu
Dieser Artikel passt zum System: Geberit PushFit													
619.102.00.2	20	25 mm	6 mm	20 mm	3.7 cm	6 mm	2.5 mm	25 m	25 m	125 m	500 m	1000 m	Neu



- Für Leitungen PWC nach DIN 1988-200, Tabelle 8, Zeile 4 und 5
- Empfehlung für Leitungen PWH nach DIN 1988-200, Tabelle 9, Zeile 6