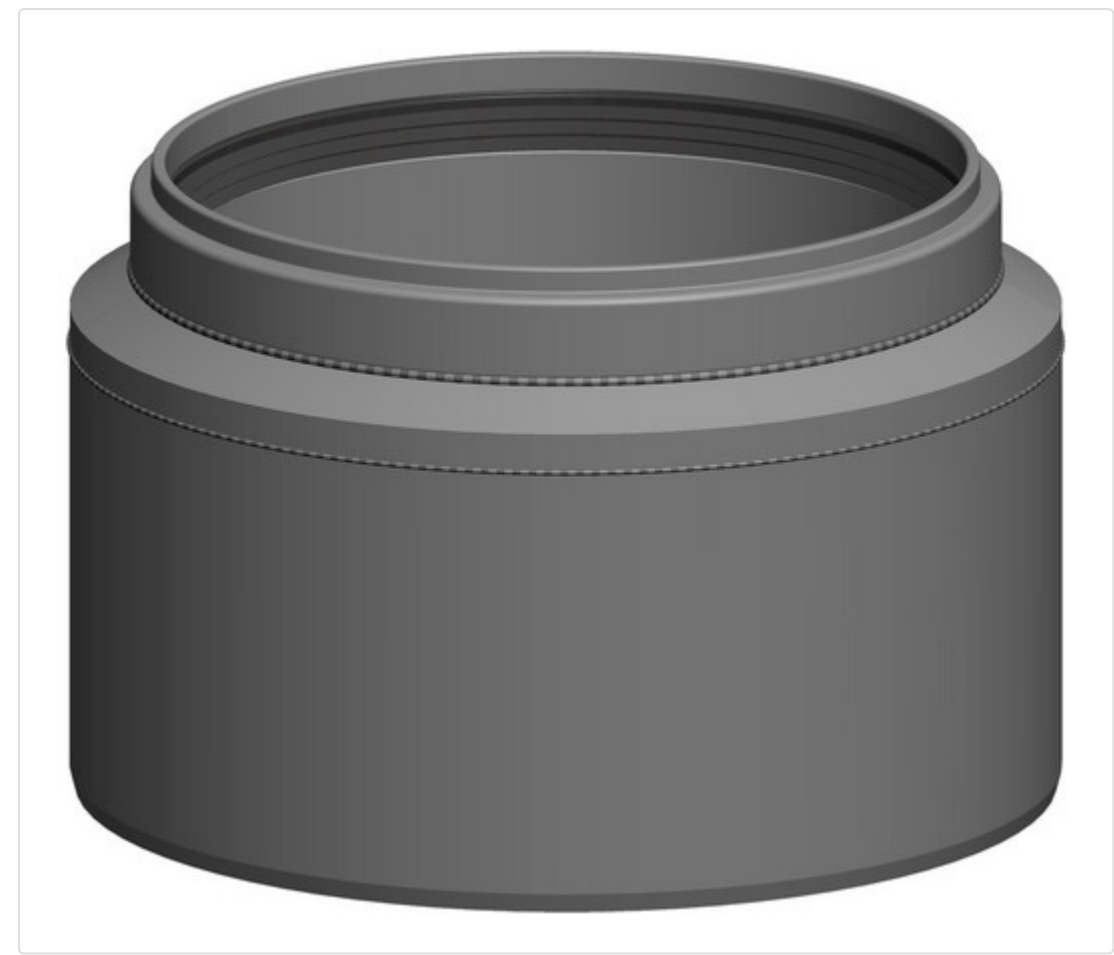


Datenblatt für Artikel 8102

AT Reduktion D250-DN200 zentrisch



STAMMDATEN

Artikel-Typ	Produkt
GTIN	4250190622230
Einheit Inhalt	Stück
Einheit Bestellung	Stück
Mindestbestellmenge	1.00000 Stück
Bestellschritt	1.00000 Stück
Ursprungsland	DE
Zolltarifnummer	39174000

Datenblatt für Artikel 8102

LOGISTISCHE DATEN (INKL. GRUNDVERPACKUNG)

Breite	270.00000 mm
Höhe	260.00000 mm
Tiefe	270.00000 mm
Gewicht	1.05200 kg

BESCHREIBUNG

Reduktion D250-DN200 zentrisch
T120 P1 W 2 O20 LI E U
EINWANDIGE - ABGASSYSTEME
AT Reduktion D250-DN200 zentrisch

MERKMALE

ETIM-7.0: Einwandiges Abgasformstück 2 Anschlüsse (EC010954)

Form	Verlauf
Werkstoff	Kunststoff
Werkstoffgüte	PP
Max. Mediumtemperatur (Dauerbetrieb)	120 °C
Positiv (Überdruck)	Ja
Nass (kondensierend)	Ja
Negativ (Unterdruck)	Ja
Trocken (nicht kondensierend)	Ja
Oberfläche	unbehandelt
Oberflächenbehandlung	unbehandelt
Außendurchmesser Anschluss 1	250 mm
Außendurchmesser Anschluss 2	220 mm
Innendurchmesser Anschluss 1	242 mm
Innendurchmesser Anschluss 2	200 mm
Wandstärke	3.5 mm
Verbindung Anschluss 1	Einschubende
Verbindung Anschluss 2	Muffe mit Abdichtung

Datenblatt für Artikel 8102

Produktionsart	Nahtlos
Bogenausführung	-
Ausführung in Übereinstimmung zu NEN 7203	-
Nur für die Luftzufuhr geeignet	Nein
KOMO-Prüfsiegel	-
Gaszulassung QA	-
Farbe	anthrazit
Mit Messanschluss	-
RAL-Nummer	7021
Mit Lippenring	Ja
Mit Spannband	-
Verstellbar	-
Winkel des Bogens	-
Strahl des Bogens	-
Länge Anschluss 1	163 mm
Arbeitslänge Anschluss 1	67 mm
Länge Anschluss 2	-
Arbeitslänge Anschluss 2	-
Länge	-
Arbeitslänge	-

BILDER



Reduktion D250-DN200 zentrisch
reduction centric D250-DN200

Material:
PP/EPCM

Maßstab: 1:10000

Datum/date: 29.05.17

Zeichnung Nr.:
00008102_1

--	--

Zuweisung ist Eigentum der ATREC GmbH & Co. KG u. dem ebenfalls dem ATREC GmbH & Co. KG als ausschließlicher Gebrauch nur mit schriftl. Einwilligung der ATREC GmbH & Co. KG gestattet.
This drawing is the property of ATREC GmbH & Co. KG and is entrusted to those of whom ATREC GmbH & Co. KG has ordered it. Its subject to ATREC GmbH & Co. KG consent.
technische Änderungen vorbehalten / errors and omissions excepted, subject to technical changes