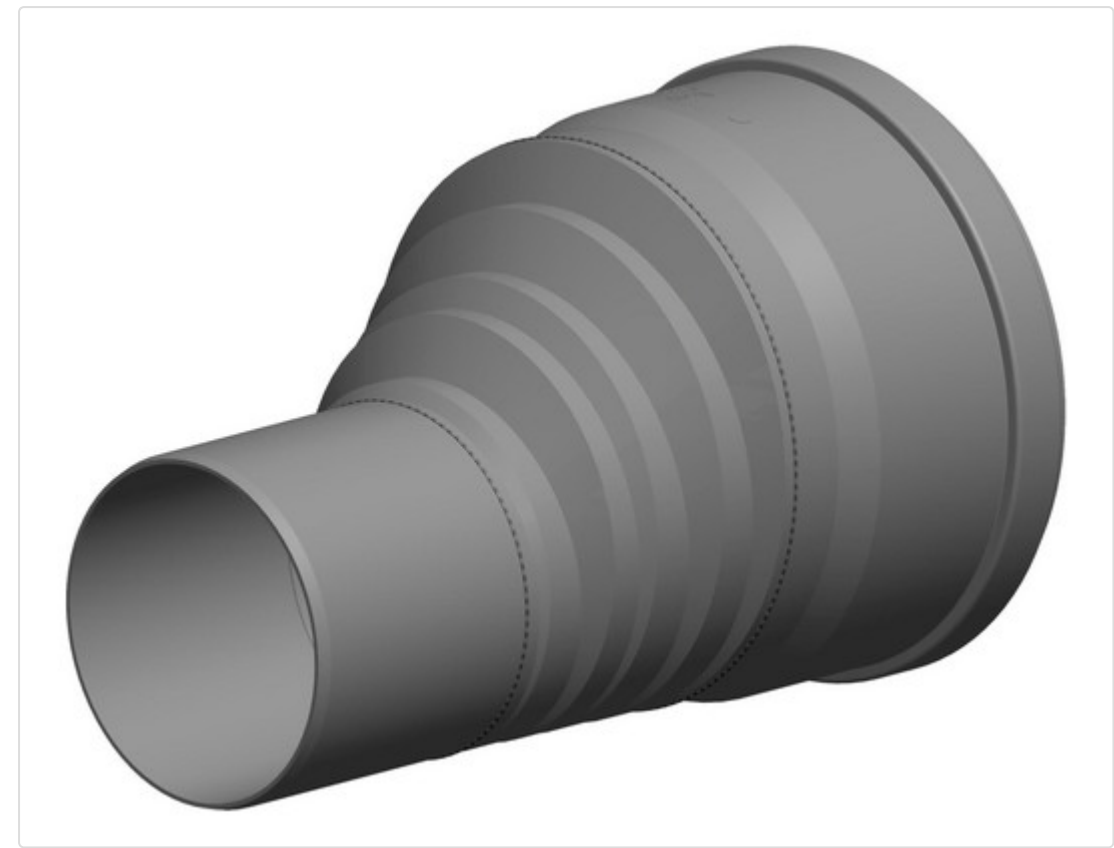


Datenblatt für Artikel 8108

AT Erweiterung D125_DN200 exzentrisch



STAMMDATEN

Artikel-Typ	Produkt
GTIN	4250190633519
Einheit Inhalt	Stück
Einheit Bestellung	Stück
Mindestbestellmenge	1.00000 Stück
Bestellschritt	1.00000 Stück
Ursprungsland	DE
Zolltarifnummer	39174000

LOGISTISCHE DATEN (INKL. GRUNDVERPACKUNG)

Breite	250.00000 mm
Höhe	200.00000 mm
Tiefe	250.00000 mm
Gewicht	0.51600 kg

Datenblatt für Artikel 8108

BESCHREIBUNG

Erweiterung D125_DN200 exzentrisch
T120 P1 W 2 O20 LI E U
EINWANDIGE - ABGASSYSTEME
AT Erweiterung D125_DN200 exzentrisch

MERKMALE

ETIM-7.0: Einwandiges Abgasformstück 2 Anschlüsse (EC010954)

Form	-
Werkstoff	Kunststoff
Werkstoffgüte	PP
Max. Mediumtemperatur (Dauerbetrieb)	120 °C
Positiv (Überdruck)	Ja
Nass (kondensierend)	Ja
Negativ (Unterdruck)	Ja
Trocken (nicht kondensierend)	Ja
Oberfläche	unbehandelt
Oberflächenbehandlung	unbehandelt
Außendurchmesser Anschluss 1	125 mm
Außendurchmesser Anschluss 2	220 mm
Innendurchmesser Anschluss 1	119 mm
Innendurchmesser Anschluss 2	200 mm
Wandstärke	3.5 mm
Verbindung Anschluss 1	Einschubende
Verbindung Anschluss 2	Muffe mit Abdichtung
Produktionsart	Nahtlos
Bogenausführung	-
Ausführung in Übereinstimmung zu NEN 7203	-
Nur für die Luftzufuhr geeignet	Nein
KOMO-Prüfsiegel	-
Gaszulassung QA	-

Datenblatt für Artikel 8108

Farbe	anthrazit
Mit Messanschluss	-
RAL-Nummer	7021
Mit Lippenring	Ja
Mit Spannband	-
Verstellbar	-
Winkel des Bogens	-
Strahl des Bogens	-
Länge Anschluss 1	320 mm
Arbeitslänge Anschluss 1	224 mm
Länge Anschluss 2	-
Arbeitslänge Anschluss 2	-
Länge	-
Arbeitslänge	-

BILDER

