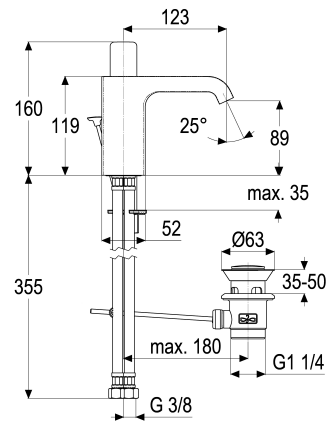


Z055002-00010 SH WT EHM ALPHA-STYLE_600

Produktabbildung



Maßzeichnung



Produktbeschreibung

Waschtischarmatur
chrom
Flexschläuche 3/8" DIN DVGW
Strahlregler Durchflussklasse A
seitengesteuert
mit Ablaufgarnitur 1 1/4"
mit Befestigungssatz

Ausschreibungstext

Z055002-00010
Heinrich Schulte
Waschtischarmatur
alpha-style_600
chrom
Ausladung 125 mm
Höhe bis Strahlregler 90 mm
Maximale Höhe 160 mm
Kartusche 35 mm offen
mit Heißwasser- und Durchflussbegrenzer
Werkstoffe nach TrinkwV und UBA
Hebel Metall
Flexschläuche 3/8" DIN DVGW
Strahlregler Durchflussklasse A
für Standmontage
seitengesteuert
mit Ablaufgarnitur 1 1/4"
mit Befestigungssatz

VPE: 1

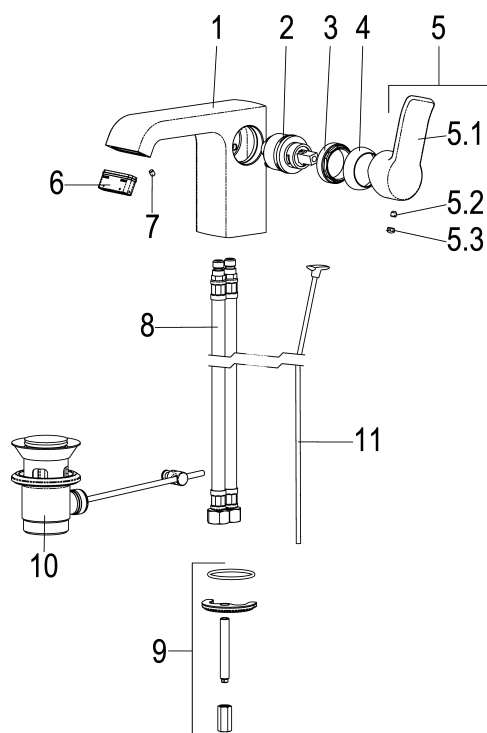
GTIN: 4020929550024

SCIP: 9800cdb1-0271-46af-9176-d007759950c1





Explosionszeichnung



Ersatzteilliste

Pos.	Beschreibung	Artikel-Nr.
02	SH KARTUSCHE FÜR NORMALDRUCK	Z009203-00001
03	SH VERSCHRAUBUNG	Z009111-00000
04	SH ROSETTE M37 X 1,5 / D:39,7X12	Z009110-00010
05	SH BEDIENHEBEL ALPHA- STYLE_600	Z055990-00011
06	SH RECHTECKSTRAHLREGLER	Z013970-00000
08	SH FLEXSCHLAUCH M10 X 1 - 3/8"	Z009143-00000
09	SH BEFESTIGUNGSSATZ M8 x 57MM	Z000606-00000
10	SH ABLAUFGARNITUR POLIERT	Z001123-00010
11	SH ZUGSTANGE MIT KNOPF	Z009187-00010

Optionales Zubehör

Beschreibung	Artikel-Nr.
SH THERMOSTAT-ECKVENTIL ALPHA_300	Z055567-00010