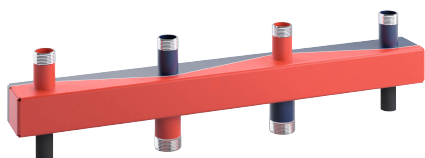


# SINUS Kleinverteiler-Set 120/80, 200 mm Stutzenabstand, 6 Heizkreise mit Innengewinde, 4 bar, 110 °C

**reflex**

Thinking solutions.

Artikelnummer: 4208793



## Merkmale

|   |                 |
|---|-----------------|
| Typ   | 120/80          |
| Stutzenanzahl   | 12 St.          |
| Betriebstemperatur                                    | -10 °C - 110 °C |
| Betriebsüberdruck                                     | 0 bar - 4 bar   |
| Anschlussart  | Innengewinde    |
| Max. Volumenstrom                                     | 6,5 m³/h        |
| Leistung bei ΔT 20 °K                                 | 150,00 kW       |
| Kammergröße   | 120/80          |
| Stutzenabstand  | einheitlich     |
| Stutzenabstand (Achsabstand der Abgänge am Verteiler) | 200 mm          |

## Beschreibung

Kombinierter Vor- und Rücklaufverteiler, bestehend aus Vierkanrohr mit nebeneinander angeordneten, durch sinusförmige Trennwand geteilte Kammern aus schwarzem Stahlblech S235.

Der Kesselanschluss erfolgt von unten und die jeweiligen Heizkreise werden platzsparend und übersichtlich von oben angeschlossen.

Das Bauteil ist werkseitig 100% dichtigkeitsgeprüft und grundiert..

Verpackt als SET inklusive EPP-Wärmedämmung. Die Dämmstärke entspricht dem GEG (Gebäudeenergiegesetz). Sinus Kleinverteiler Typ 80/60 und Sinus HydroFixx Typ 80/80 und Typ 120/120 inkl. Wandhalterung.

