



## Prevista Dry Plus-Waschtisch-Modul

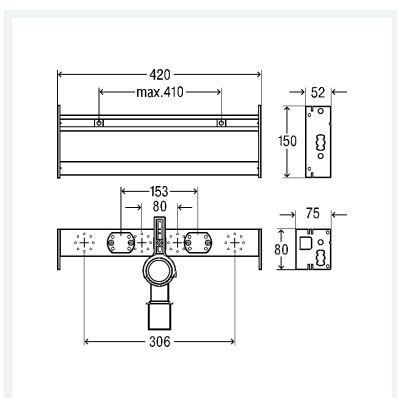
- für WT mit Einlocharmatur

### Ausstattung

Befestigung höhenverstellbar und schallgeschützt für Viega Wandscheiben, Befestigungsmaterial für Modul und Keramik, Ablaufbogen kürzbar DN40/50 mit Gumminippel DN50/30

**Modell 8545**

**Artikel 776 299**



## Eigenschaften

Belastung max.	150 kg	
Breite	B	420
Gewicht	2598,9 g	
Volumen	15488 cm <sup>3</sup>	
Werkstoff	Stahl	