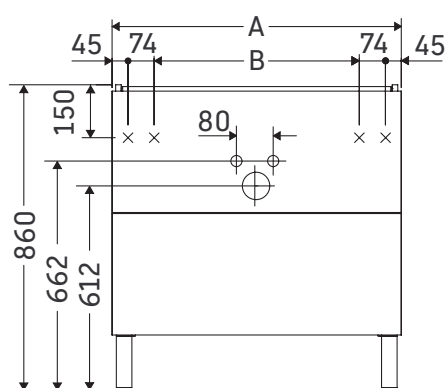


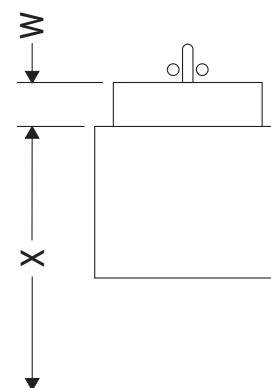
L-Cube

LC 6601

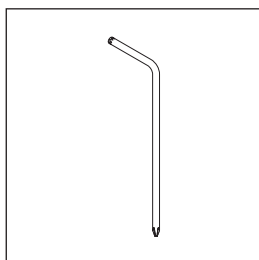
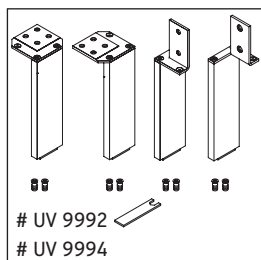
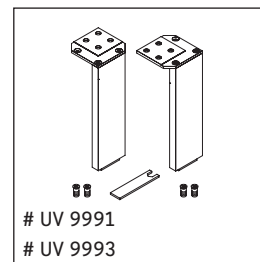
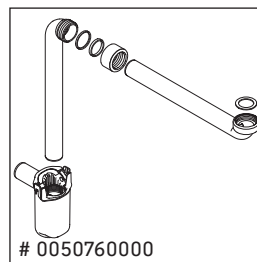
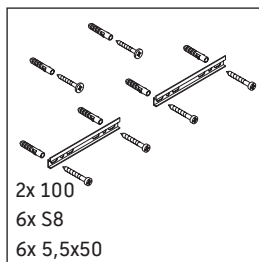
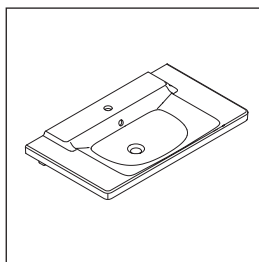
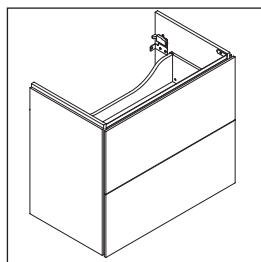
Montageanleitung



A	B	W	X
mm	mm	mm	mm
820	582	37	860



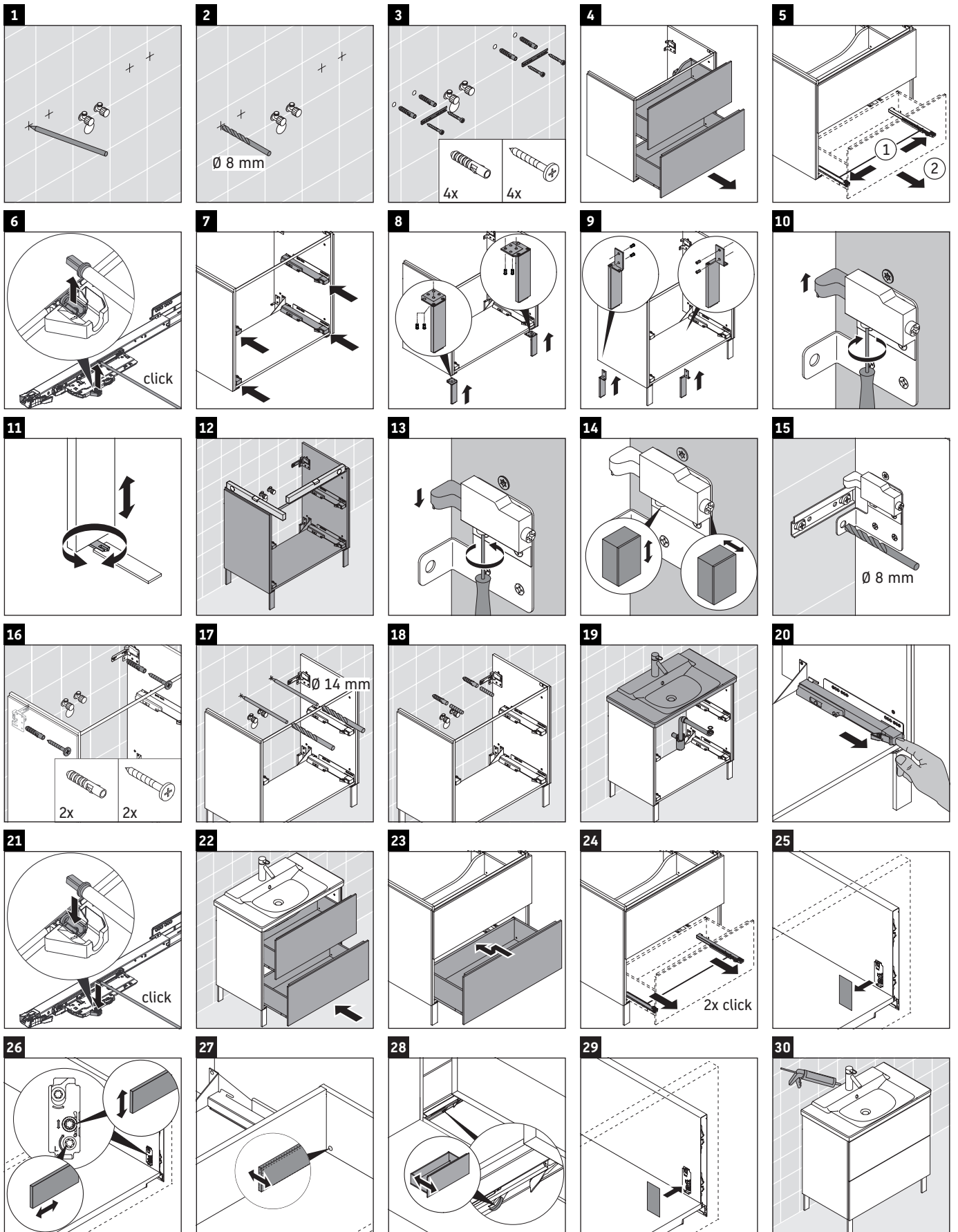
P3 Comforts # 233285



Verwendungshinweise

Die Badmöbelserie entspricht den gültigen Normen und Richtlinien zum Zeitpunkt der Auslieferung und ist für den Einsatz in Bädern konzipiert. Eine direkte Benetzung mit Wasser z. B. beim Duschen ist zu vermeiden.

Technische Verbesserungen und optische Veränderungen an den abgebildeten Produkten behalten wir uns vor.

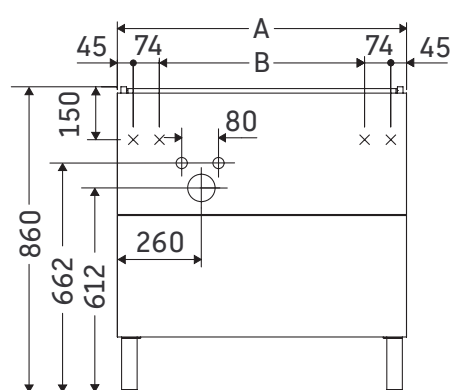


Best.-Nr. LC6601/16.09.2

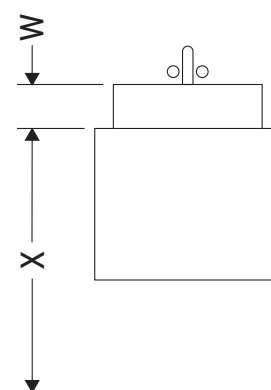
L-Cube

LC 6601

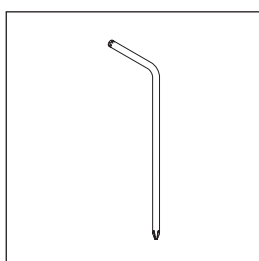
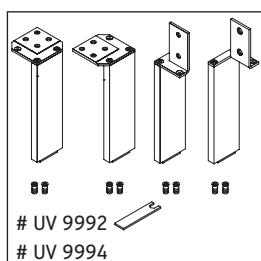
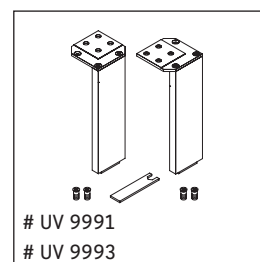
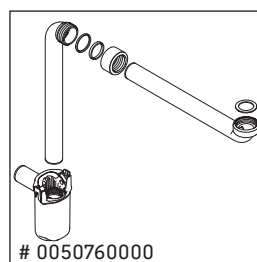
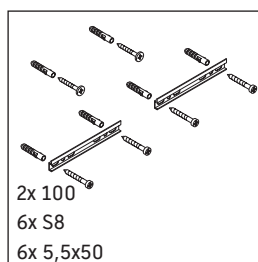
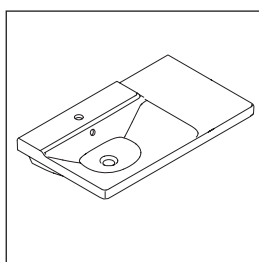
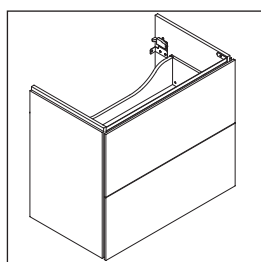
Montageanleitung



A	B	W	X
mm	mm	mm	mm
820	582	37	860



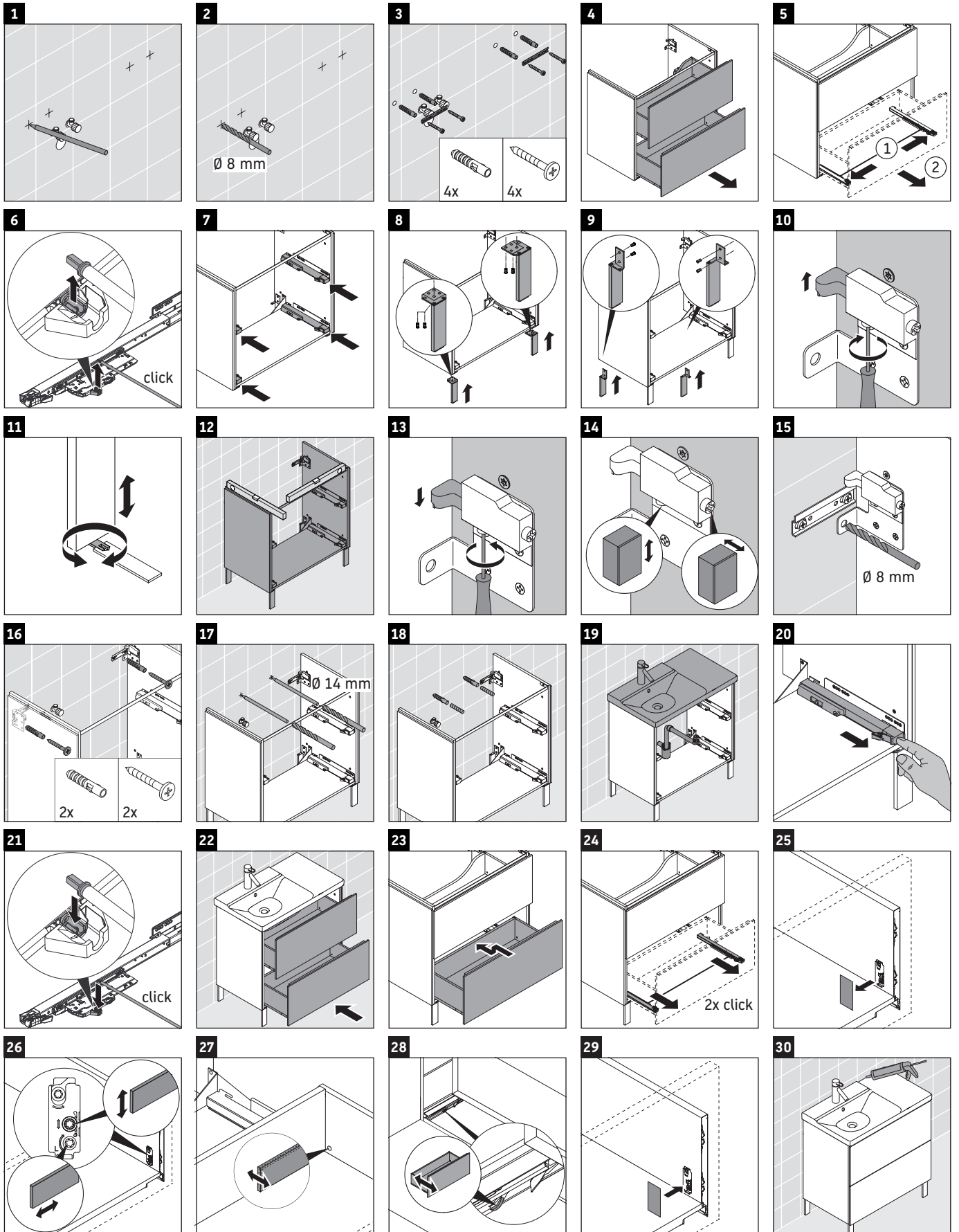
P3 Comforts # 233385



Verwendungshinweise

Die Badmöbelserie entspricht den gültigen Normen und Richtlinien zum Zeitpunkt der Auslieferung und ist für den Einsatz in Bädern konzipiert. Eine direkte Benetzung mit Wasser z. B. beim Duschen ist zu vermeiden.

Technische Verbesserungen und optische Veränderungen an den abgebildeten Produkten behalten wir uns vor.

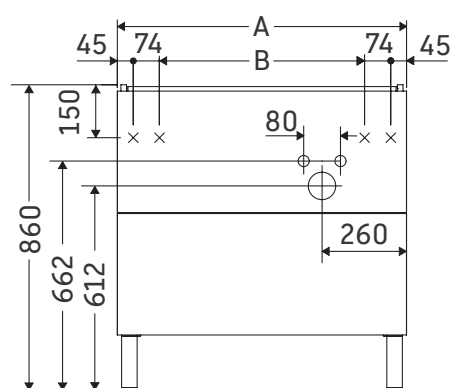


Best.-Nr. LC6601/16.09.2

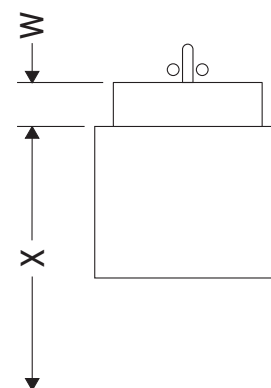
L-Cube

LC 6601

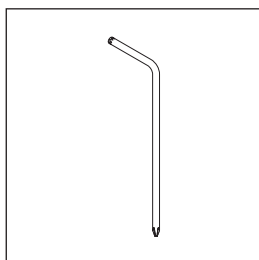
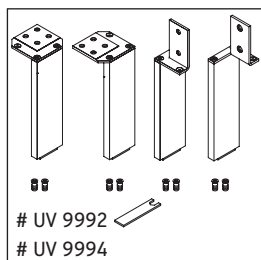
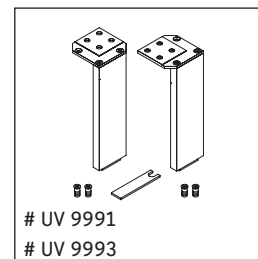
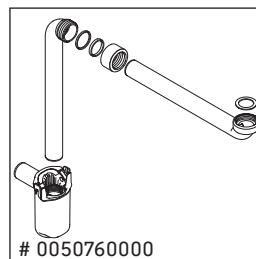
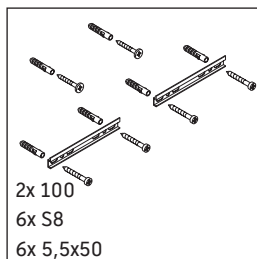
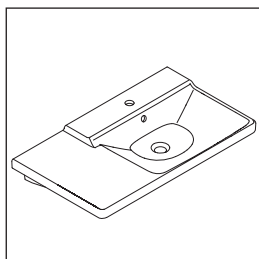
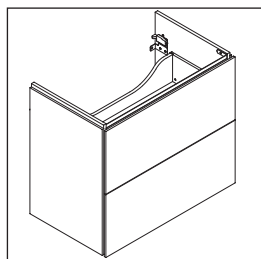
Montageanleitung



A	B	W	X
mm	mm	mm	mm
820	582	37	860



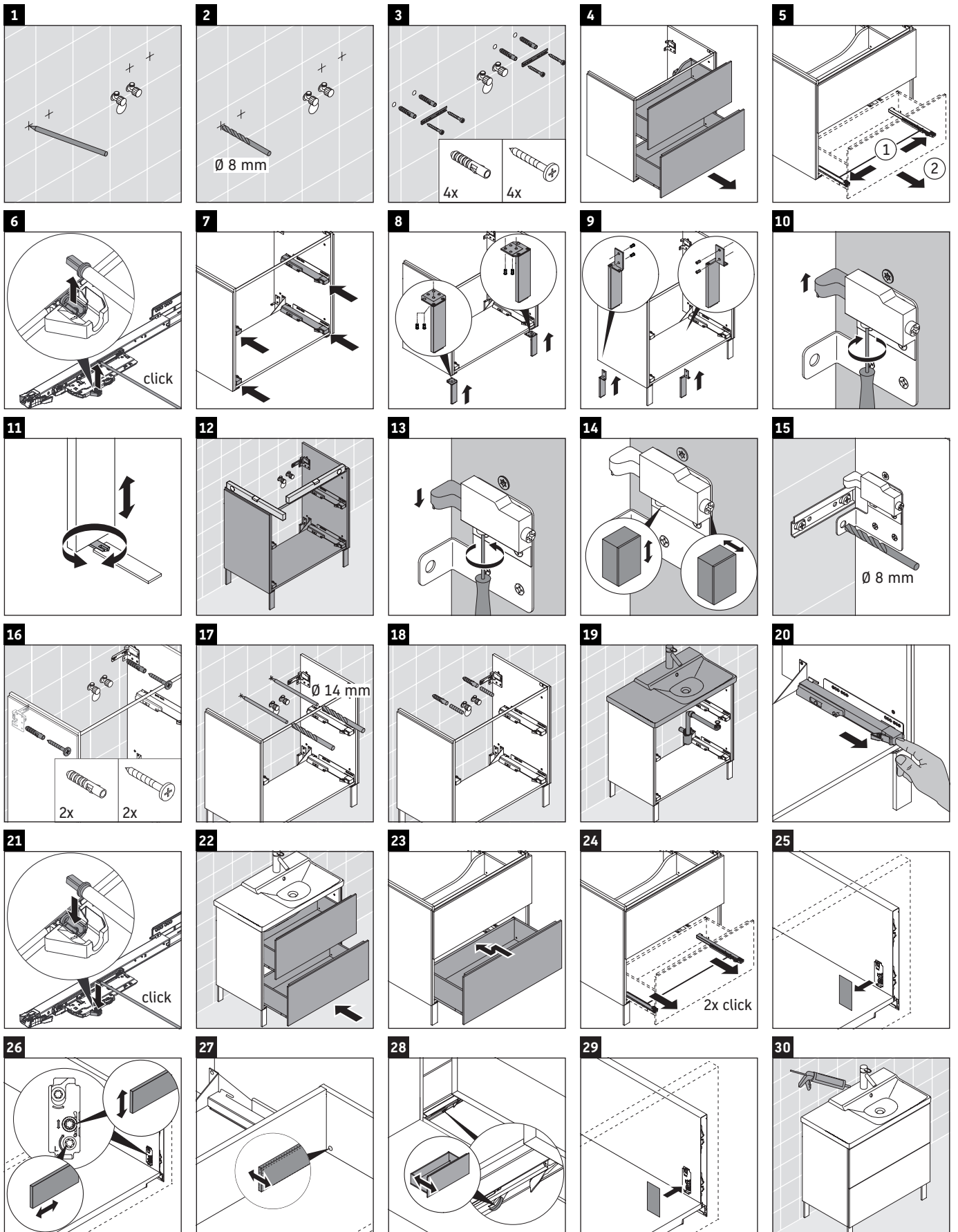
P3 Comforts # 233485



Verwendungshinweise

Die Badmöbelserie entspricht den gültigen Normen und Richtlinien zum Zeitpunkt der Auslieferung und ist für den Einsatz in Bädern konzipiert. Eine direkte Benetzung mit Wasser z. B. beim Duschen ist zu vermeiden.

Technische Verbesserungen und optische Veränderungen an den abgebildeten Produkten behalten wir uns vor.



Duravit AG, Werderstr. 36, 78132 Hornberg, Germany, Phone +49 78 33 700, Fax +49 78 33 70 289, info@duravit.de, www.duravit.de