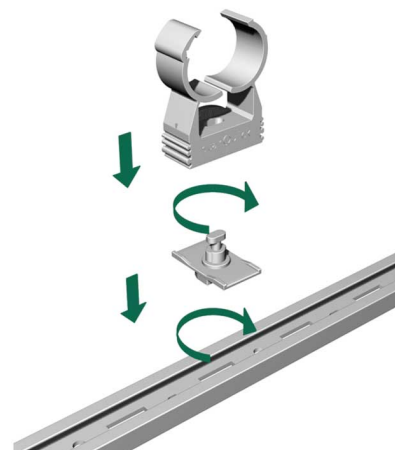
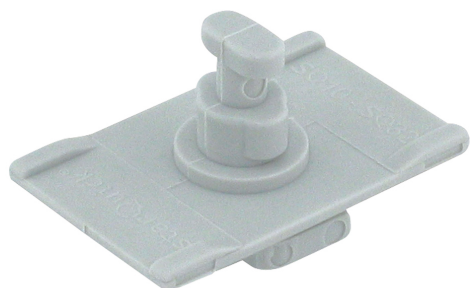


BIS starQuick® Schienenadapter

(C 05 50)

Zubehör BIS starQuick® Schiene



Vorteile und Eigenschaften

- verwendbar für starQuick® Schellen bis zu SQ-32
- zur Befestigung einer starQuick® Schelle (ohne Mutter) auf starQuick® Schiene oder auf Strut-Adapter (Art.Nr. 0854331)
- Material: hochwertiges PA6 (Polyamid), grau (nach RAL 7035)
- UV-, alterungs-, öl- und benzinbeständig
- korrosionsfrei, recyclebar, halogenfrei
- Temperaturbeständigkeit: -40 °C bis +90 °C (Dauerbelastung); kurzfristig bis +130 °C

Art.Nr.	Für	VPE 1	VPE 2	Gew / 1 Einh. (g)
0854313	BIS starQuick®	20	200	2.6

