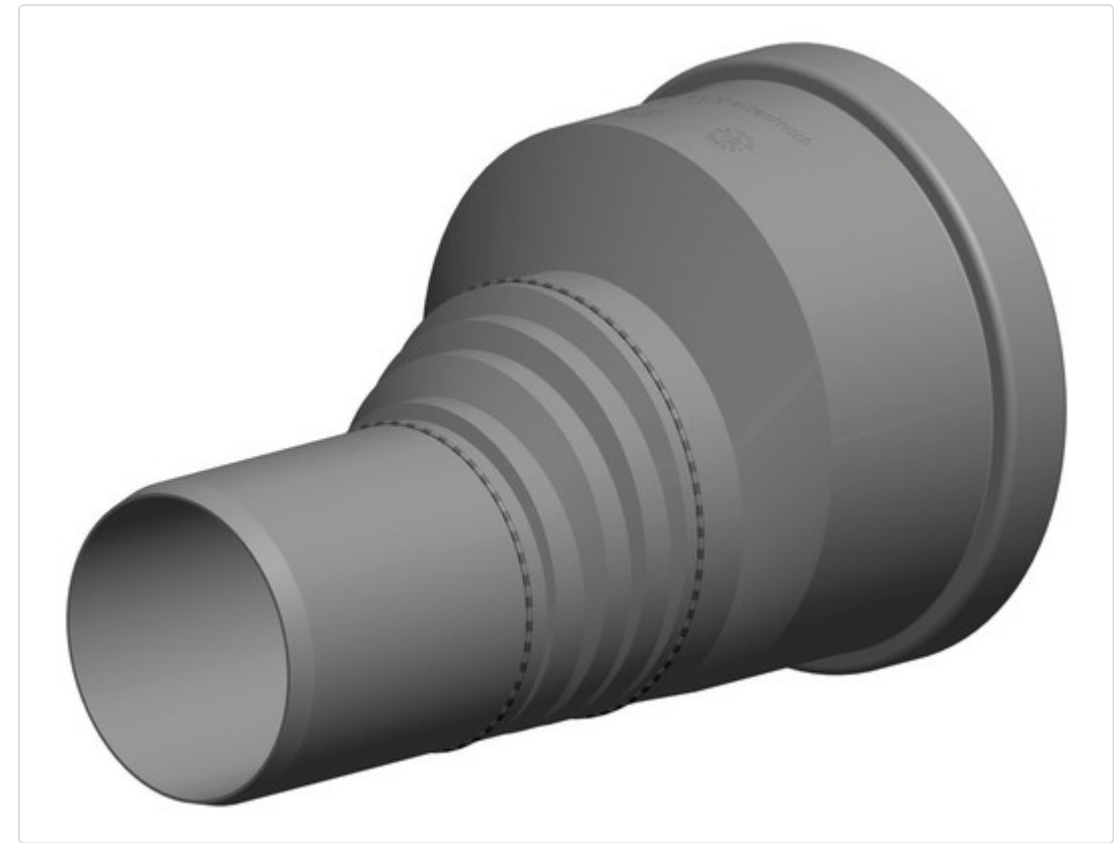


Datenblatt für Artikel 2104

AT Erweiterung D60_DN100 exzentrisch



STAMMDATEN

Artikel-Typ	Produkt
GTIN	4250190694374
Einheit Inhalt	Stück
Einheit Bestellung	Stück
Mindestbestellmenge	1.00000 Stück
Bestellschritt	1.00000 Stück
Ursprungsland	DE
Zolltarifnummer	39174000

LOGISTISCHE DATEN (INKL. GRUNDVERPACKUNG)

Breite	230.00000 mm
Höhe	235.00000 mm
Tiefe	150.00000 mm
Gewicht	0.11000 kg

Datenblatt für Artikel 2104

BESCHREIBUNG

Erweiterung D60_DN100 exzentrisch
T120 H1 W 2 O20 LI E U
KONZENTRISCHE - ABGASSYSTEME
AT Erweiterung D60_DN100 exzentrisch

MERKMALE

ETIM-7.0: Einwandiges Abgasformstück 2 Anschlüsse (EC010954)

Form	-
Werkstoff	Kunststoff
Werkstoffgüte	PP
Max. Mediumtemperatur (Dauerbetrieb)	120 °C
Positiv (Überdruck)	Ja
Nass (kondensierend)	Ja
Negativ (Unterdruck)	Ja
Trocken (nicht kondensierend)	Ja
Oberfläche	unbehandelt
Oberflächenbehandlung	unbehandelt
Außendurchmesser Anschluss 1	60 mm
Außendurchmesser Anschluss 2	110 mm
Innendurchmesser Anschluss 1	56 mm
Innendurchmesser Anschluss 2	100 mm
Wandstärke	2 mm
Verbindung Anschluss 1	Einschubende
Verbindung Anschluss 2	Muffe mit Abdichtung
Produktionsart	Nahtlos
Bogenausführung	-
Ausführung in Übereinstimmung zu NEN 7203	-
Nur für die Luftzufuhr geeignet	Nein
KOMO-Prüfsiegel	-
Gaszulassung QA	-

Datenblatt für Artikel 2104

Farbe	anthrazit
Mit Messanschluss	-
RAL-Nummer	7021
Mit Lippenring	Ja
Mit Spannband	-
Verstellbar	-
Winkel des Bogens	-
Strahl des Bogens	-
Länge Anschluss 1	175 mm
Arbeitslänge Anschluss 1	115 mm
Länge Anschluss 2	-
Arbeitslänge Anschluss 2	-
Länge	-
Arbeitslänge	-

Datenblatt für Artikel 2104

BILDER

