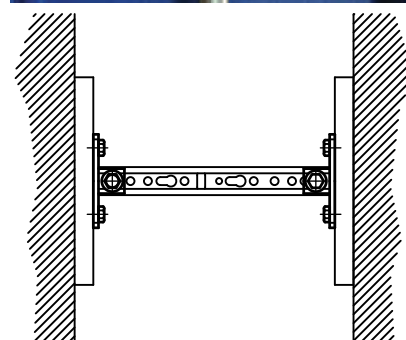


Walraven Klemmflansch (ev)

(G 20 35)

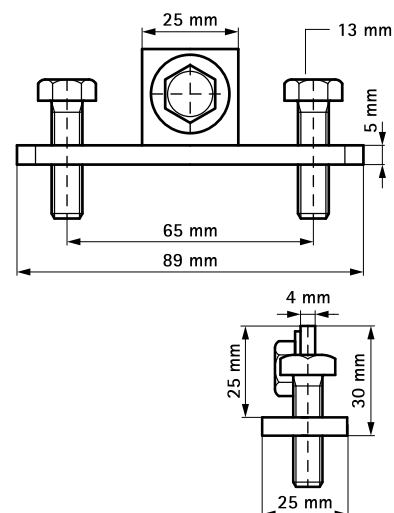
Befestigung an Stahlträgern



Vorteile und Eigenschaften

- zur Befestigung an Stahlträgern ohne Schweißen oder Bohren
- pro Befestigungspunkt immer 2 Klemmflansche verwenden
- auch geeignet für Schachtbefestigung
- geeignet für Montageschiene 27x18, 30x15, 30x20, 30x30, 30x45, 38x40
- Material: Stahl
- elektrolytisch verzinkt

Art.Nr.	T _(inst.) (Nm)	Für Schiene	VPE 1	Gew / 1 Einh (g)
6613820	15,0	27x18, 30x15, 30x20, 30x30, 30x45, 38x40	50	140,00



Kombination mit

143 Walraven RapidRail® Montageschiene (sv)