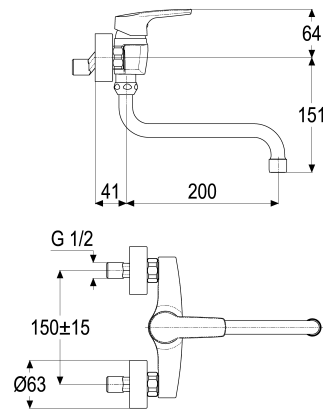


**Z058801-00010 SH KÜCHENWANDARM. EHM ALPHA\_100**

**Produktabbildung**



**Maßzeichnung**



**Produktbeschreibung**

Küchen-Wandarmatur  
chrom  
S-Anschlüsse 1/2"  
Strahlregler Durchflussklasse A  
DIN DVGW  
Geräuschprüfzeichen PA-IX 7265/IIA  
für Durchlauferhitzer geeignet

**Ausschreibungstext**

Z058801-00010  
Heinrich Schulte  
Küchen-Wandarmatur  
alpha\_100  
chrom  
Ausladung 200 mm  
Stichmaß 135 - 165 mm  
S-Anschlüsse 1/2"  
Kartusche 35 mm offen  
mit Heißwasser- und Durchflussbegrenzer  
Auslauf schwenkbar  
Werkstoffe nach TrinkwV und UBA  
Hebel Metall  
Strahlregler Durchflussklasse A  
DIN DVGW  
Geräuschprüfzeichen PA-IX 7265/IIA  
für Wandmontage  
für Durchlauferhitzer geeignet

VPE: 1

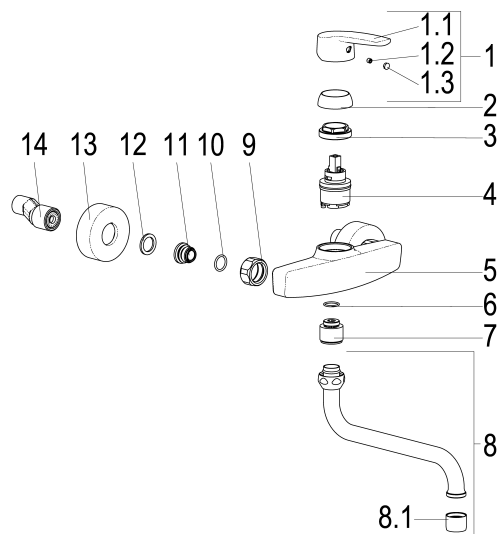
GTIN: 4020929588010

SCIP: a6ed86cb-1491-44f7-b1eb-5d53891c5993





## Explosionszeichnung



## Ersatzteilliste

Pos.	Beschreibung	Artikel-Nr.
01	SH BEDIENUNGSHEBEL ALPHA_100	Z056990-00010
03	SH VERSCHRAUBUNG M37 X 1,5	Z009472-84000
04	SH KARTUSCHE FÜR NORMALDRUCK	Z009203-00001
08	SH UNIVERSAL S-AUSLAUF AUSLD.:200	Z014027-00010
09	SH WANDANSCHLUSSMUTTER 3/4"	Z000144-00010
11	SH ANSCHLUSSNIPPEL MIT O- RING	Z000147-00000

## Durchflussdiagramm

