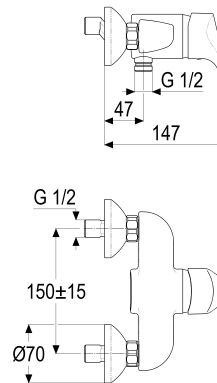


Z051602-50010 SH BRAUSEARMATUR EHM ASCONA_1

Produktabbildung



Maßzeichnung



Produktbeschreibung

Brausearmatur
chrom
S-Anschlüsse 1/2"
Brauseabgang 1/2"
DIN DVGW
Geräuschprüfzeichen PA-IX 7159/IIB
eigensicher gegen Rückfließen
für Durchlauferhitzer geeignet
ohne Brausegarnitur

Ausschreibungstext

Z051602-50010
Heinrich Schulte
Brausearmatur
ascona_1
chrom
Stichmaß 135 - 165 mm
S-Anschlüsse 1/2"
Brauseabgang 1/2"
Kartusche 44 mm
mit Heißwasser- und Durchflussbegrenzer
Werkstoffe nach TrinkwV und UBA
Hebel Metall
DIN DVGW
Geräuschprüfzeichen PA-IX 7159/IIB
für Wandmontage
eigensicher gegen Rückfließen
für Durchlauferhitzer geeignet
ohne Brausegarnitur

VPE: 1

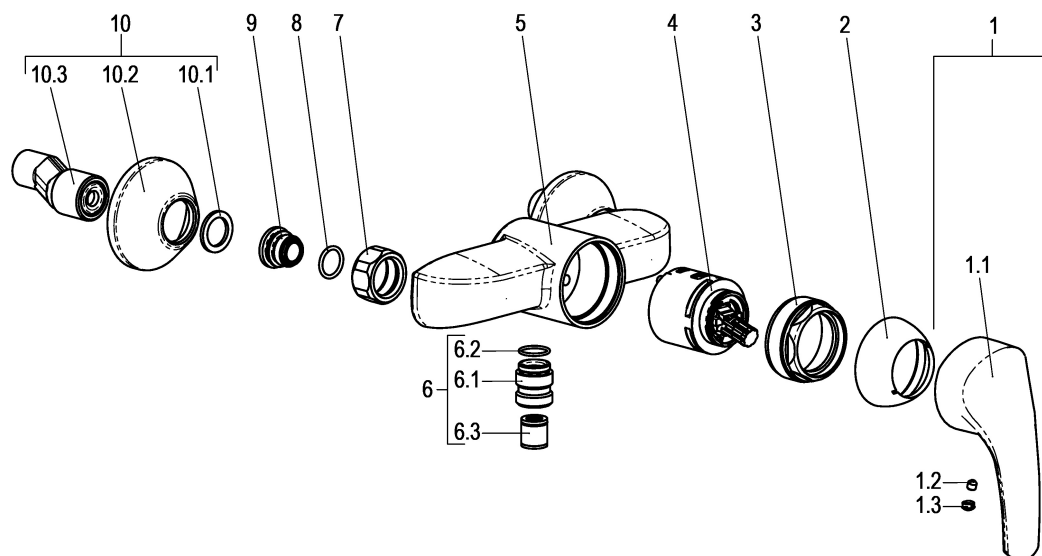
GTIN: 4020929516044

SCIP: 52903b21-dbb5-47b1-a3e4-36185b7a021d





Explosionszeichnung



Ersatzteilliste

Pos.	Beschreibung	Artikel-Nr.
01	SH BEDIENHEBEL ASCONA_1	Z051970-00010
02	SH ROSETTE M48 X 1	Z009076-00010
03	SH VERSCHRAUBUNG F. SCHRAUBKAPPE	Z009078-00000
04	SH KARTUSCHE FÜR NORMALDRUCK	Z000070-00000
06	SH BRAUSENIPPEL 1/2" MIT O-RING	Z028908-00010
07	SH WANDANSCHLUSSMUTTER 3/4"	Z000144-00010
09	SH ANSCHLUSSNIPPEL MIT O-RING	Z000147-00000
10	SH S-ANSCHLUSS 1/2" X 3/4"	Z012028-00010

Optionales Zubehör

Beschreibung	Artikel-Nr.
SH SCHLAUCHBRAUSEGARN. ASCONA_1	Z051531-00010
SH STABHANDBRAUSE 1/2" CHROM	Z093114-00010
SH METALLBRAUSESCHLAUCH	Z093721-00010
SH WANDBRAUSEHALTER STANDARD	Z093705-00010
SH METALLBRAUSESCHLAUCH	Z093722-00010
SH WANDSTANGENSET ASCONA_1	Z051533-00010
SH HANDBRAUSE MODERN 5F	Z093126-00010
SH WANDSTANGENSET ASCONA_1	Z051532-00010
SH HANDBRAUSE MODERN 3F	Z093125-00010

Durchflussdiagramm

