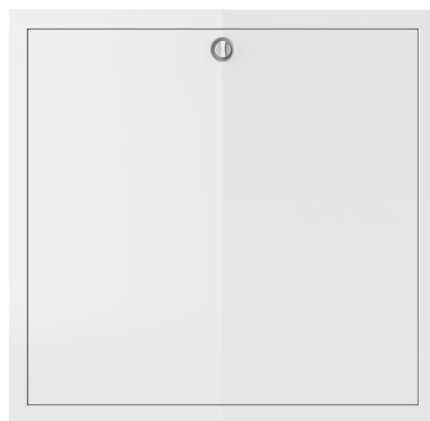


Schrankmodul

strawa Friwara WM-UP-FBL



INHALTSVERZEICHNIS

1.	FUNKTIONSBESCHREIBUNG	3
2.	AUFBAU VON KOMPAKTSTATIONEN AUS MODULEN	3
3.	VORTEILE	4
4.	TECHNISCHE DATEN	4
4.1	FRONTBLENDE KLEIN	4
4.2	FRONTBLENDE GROß	4
5.	MAßZEICHNUNGEN	5
5.1	FBL-K1,5	5
5.2	FBL-K2,0	5
5.3	FBL-G1,5	6
5.4	FBL-G2,0	6
6.	ARTIKELÜBERSICHT	7
7.	KOMBINATIONSMÖGLICHKEITEN	7

ABKÜRZUNGEN	BESCHREIBUNG
FBL	Frontblende
EBZ	Einbauzarge
WM	Wohnungsstation modular
UPS	Unterputz-Schrank

1. FUNKTIONSBESCHREIBUNG

Die Frontblenden-Schrankmodule Friwara WM-UP-FBL sind modulare multifunktionale Einheiten, die zum Friwara WM Systembaukasten gehören. Sie lassen sich über weitere Module, wie Hydraulik, Anschlussschiene, Verteiler und Vorverdrahtungen teil- bzw. komplett im Werk oder auf der Baustelle montieren.

Der Systembaukasten ist ideal geeignet für den Einsatz in Wohngebäuden, die eine effiziente Warmwasserversorgung und Wärmeregulung benötigen. Die Frontblenden-Schrankmodule Friwara WM-UP-FBL ermöglichen einen einfachen, variablen und sicheren Einbau aller Module.

Beschreibung

Die Frontblende verdeckt die verbauten Komponenten der dahinterliegenden Station.

Der Aufbau besteht aus einem Frontrahmen und einer Einstecktür. Hergestellt aus verzinktem Stahlblech, sind alle sichtbaren Elemente in weiß (RAL 9016) ausgeführt. Durch flexible Einstecklaschen lässt sich die Frontblende bis zu 40 mm aus der Schrankzarge herausziehen. Die Einstecktür wird durch einen integrierten Drehriegel sicher verschlossen.

Die Frontblenden-Schrankmodule Friwara WM-UP-FBL gibt es in zwei unterschiedlichen Höhen und Breiten.

Die kleine Frontblende ist für den Einbau von Hydraulikmodulen mit oder ohne optionalen Hochtemperaturabgang und ohne zusätzliche Flächenheizung konzipiert.

Der große Frontblende ist für den zusätzlichen Einbau von Flächenverteilern und deren Vorverdrahtung konzipiert.

2. AUFBAU VON KOMPAKTSTATIONEN AUS MODULEN

Der Friwara WM Systembaukasten besteht aus mehreren Modulen, um daraus eine komplette Station zu bauen. Folgende Module werden für die Trinkwassererwärmung benötigt:

#	Bezeichnung WM-Modul	Artikel-Nr.
1	Schrankmodul	FS-xxxxxx
2	Anschlussschienenmodul	FA-xxxxxx
3	Hydraulikmodul	FH-xxxxxx
4	Montageartikel*	FM-xxxxxx

Folgende Module werden für die Trinkwassererwärmung mit zusätzlicher Flächenheizung benötigt:

#	Bezeichnung WM-Modul	Artikel-Nr.
1	Schrankmodul	FS-xxxxxx
2	Anschlussschienenmodul	FA-xxxxxx
3	Hydraulikmodul	FH-xxxxxx
4	Verteilermodul	FV-xxxxxx
5	Vorverdrahtungsmodul (optional)	FE-xxxxxx
6	Montageartikel*	FM-xxxxxx

x Platzhalter für Artikelnummern

* Der Montageartikel definiert den Auslieferungszustand der einzelnen Module - ob diese werkseitig separat verpackt, teilmontiert oder vollständig montiert bereitgestellt werden.

3. VORTEILE

- modulare Zusammenstellung von Kompaktstationen
- Module können werk- oder baustellenseitig montiert werden
- alle wichtigen Komponenten aus einer Hand bzw. in einer komplexen Station

4. TECHNISCHE DATEN

4.1 FRONTBLLENDE KLEIN

- beinhaltet die Typen FBL-K1,5 / FBL-K2,0
- aus feuerverzinktem Stahlblech, alle sichtbaren Teile in weiß RAL 9016
- bis 40 mm aus Schrankzarge ausziehbar
- integrierter Drehriegel zum Verschließen
- für Hydraulik- und Anschlussschienenmodule

Maße FBL-K1,5	B x H x T	748 x 723 x 12 mm
Maße FBL-K2,0	B x H x T	898 x 723 x 12 mm

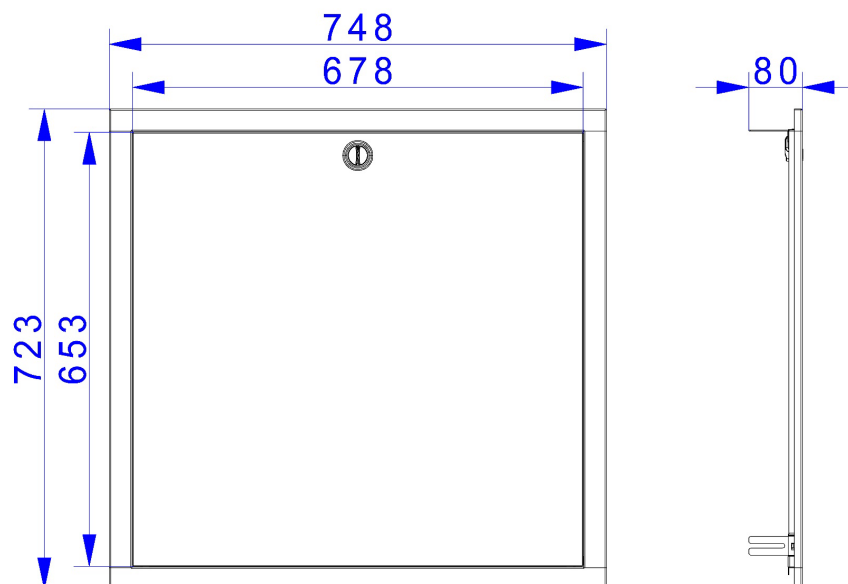
4.2 FRONTBLLENDE GROß

- beinhaltet die Typen FBL-G1,5 / FBL-G2,0
- aus feuerverzinktem Stahlblech, alle sichtbaren Teile in weiß RAL 9016
- bis 40 mm aus Schrankzarge ausziehbar
- integrierter Drehriegel zum Verschließen
- für Hydraulik-, Anschlussschienen- und Verteilermodule

Maße FBL-G1,5	B x H x T	748 x 1105 x 12 mm
Maße FBL-G2,0	B x H x T	898 x 1105 x 12 mm

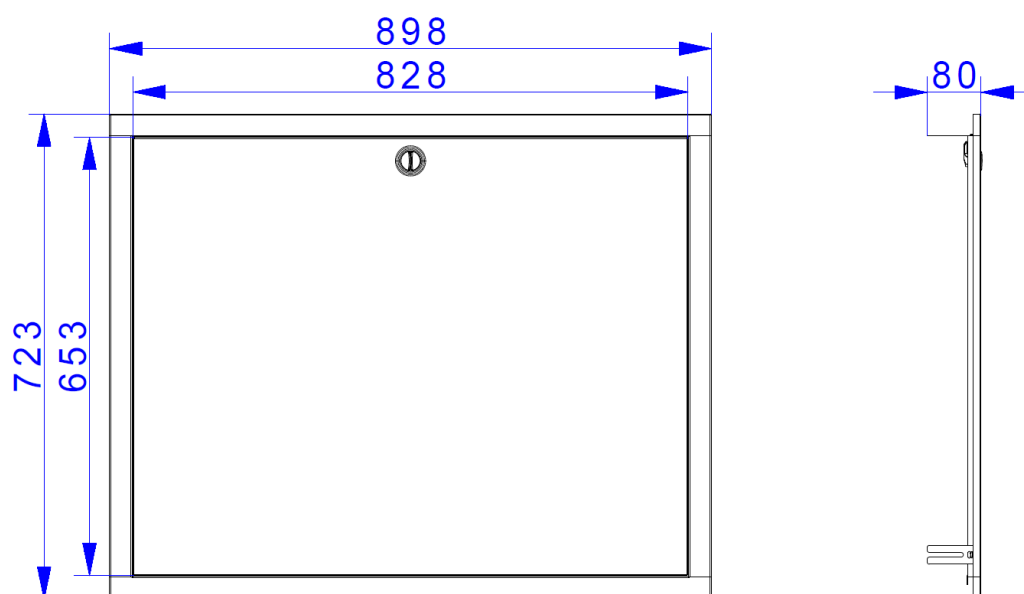
5. MAßZEICHNUNGEN

5.1 FBL-K1,5



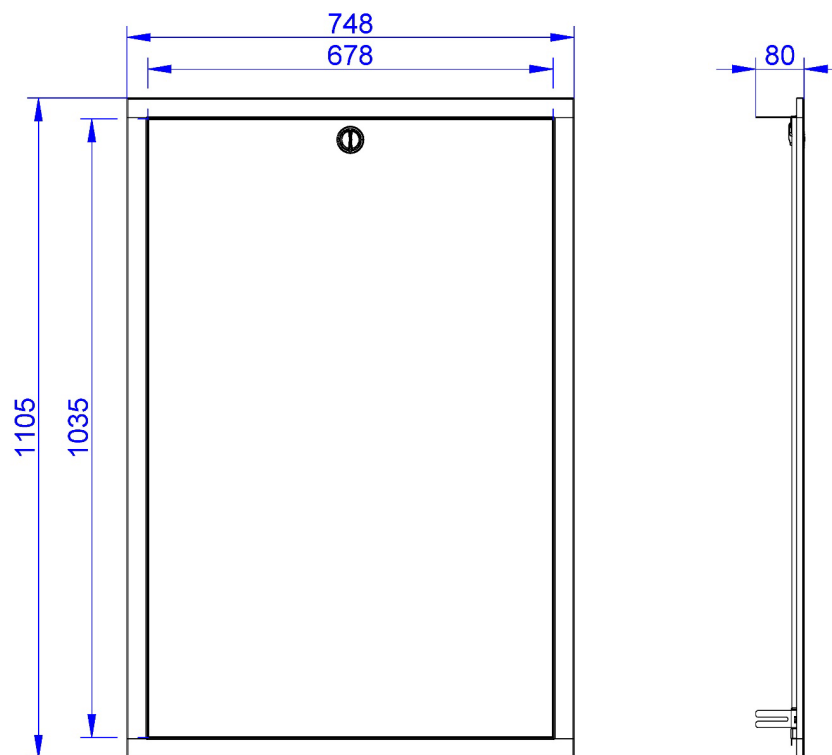
Maßangaben in mm

5.2 FBL-K2,0



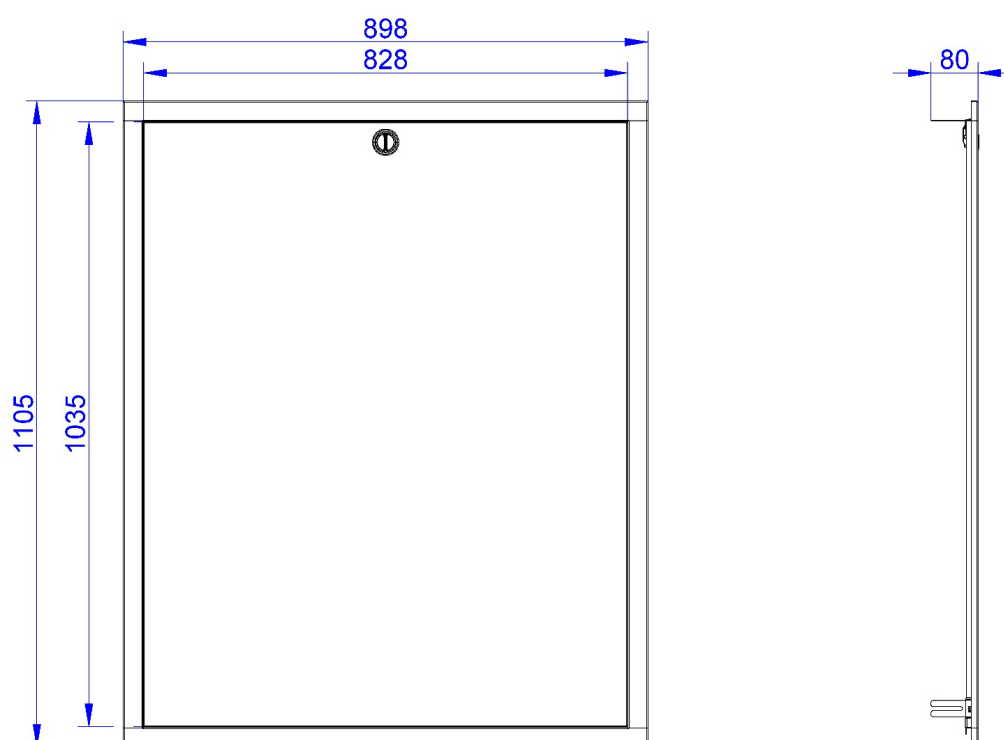
Maßangaben in mm

5.3 FBL-G1,5



Maßangaben in mm

5.4 FBL-G2,0



Maßangaben in mm

6. ARTIKELÜBERSICHT

Artikel-Nr.	Bezeichnung	Information
FS-010001	Friwara WM-UP-FBL-K1,5	für Friwara WM-EBZ-K1,5
FS-010002	Friwara WM-UP-FBL-K2,0	für Friwara WM-EBZ-K2,0 / EBZ-KS2,0
FS-010003	Friwara WM-UP-FBL-G1,5	für Friwara WM-EBZ-G1,5
FS-010004	Friwara WM-UP-FBL-G2,0	für Friwara WM-EBZ-G2,0 / EBZ-GS2,0

7. KOMBINATIONSMÖGLICHKEITEN

Bezeichnung	Anwendung
Friwara WM-TWE	für Trinkwassererwärmung
Friwara WM-TWE-HT	für Trinkwassererwärmung mit zusätzlichem Hochtemperaturabgang
Friwara WM-TWE-FBR	für Trinkwassererwärmung mit zusätzlicher Festwertregelung für Flächenheizung mit Flächenverteiltern
Friwara WM-TWE-FBR-HT	für Trinkwassererwärmung mit Hochtemperaturabgang und zusätzlicher Festwertregelung für Flächenheizung mit Flächenverteiler
Friwara WM-4L	4-Leitersystem für Trinkwassererwärmung mit zusätzlicher Flächenheizung und -kühlung mit Flächenverteiler
Friwara WM-4L-HT	4-Leitersystem für Trinkwassererwärmung mit zusätzlichem Hochtemperaturabgang und zusätzlicher Flächenheizung und -kühlung mit Flächenverteiler
Friwara WM-TWE-HY	für Trinkwassererwärmung mit Nachwärmstufe über elektrischen Durchlauferhitzer
Friwara WM-TWE-HT-HY	für Trinkwassererwärmung mit Nachwärmstufe über elektrischen Durchlauferhitzer und zusätzlichem Heizungsabgang für Badheizkörper bzw. externe Flächenverteiler
Friwara WM-TWE-FB-HY	für Trinkwassererwärmung mit Nachwärmstufe über elektrischen Durchlauferhitzer und zusätzlicher Flächenheizung mit Flächenverteiler
Friwara WM-TWE-4L-HY	4-Leitersystem für Trinkwassererwärmung mit Nachwärmstufe über elektrischen Durchlauferhitzer und zusätzlicher Flächenheizung- und -kühlung mit Flächenverteiler