

### Beschreibung:

- ✓ Systemtrennung 5 bis 20 kW
- ✓ Stutzenabstand 125 mm
- ✓ modularer Aufbau  
mit strawi 125 VA Kesselverteilern und Zubehör

### Technische Daten:

#### Auslegungsdaten:

- ✓ max. Betriebsdruck: 6 bar
- ✓ max. Betriebstemperatur: 100°C
- ✓ Leistungsbereiche 5 kW – 10 kW – 15 kW – 20 kW – 30 kW auf Anfrage
- ✓ Primär: 70/50°C
- ✓ Sekundär: 45/37°C



#### Aufbau:

- ✓ Vor- und Rücklaufverrohrung aus Edelstahl 1.4301
- ✓ Stutzenabstand 125 mm
- ✓ kupfergelöteter Plattenwärmetauscher
- ✓ Sicherheitsventil DN 15 , 2,5 bar
- ✓ Entleerung 3/8" mit Schlauchanschluss
- ✓ Manometer 3/8" 0-4 bar
- ✓ 3/4" AG mit Kappe für bauseitigen Anschluss MAG

#### Isolierung:

- ✓ Material: expandiertes Polypropylen (EPP), nicht diffusionsdicht
- ✓ Farbe: anthrazit / schwarz
- ✓ gemäß EnEV
- ✓ vorbereitete Ausschnitte für Verteiler bzw. Rohranschlüsse
- ✓ Isolierung an Aufbaugruppe vormontiert

#### Primäranschluss:

- ✓ Vor- und Rücklauf mit 1" AG flachdichtend  
(passend für strawi 125 VA Kesselverteiler)

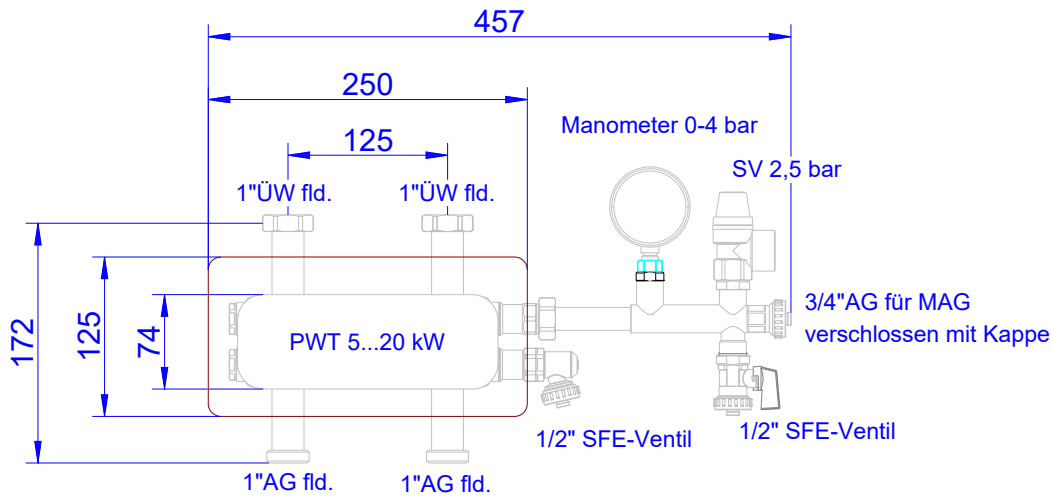
#### Sekundäranschlüsse:

- ✓ Vor- und Rücklauf mit 1" Überwurfmutter flachdichtend

#### Bemaßung:

- ✓ Einbaulänge 172 mm
- ✓ Außenmaße Isolierung B x H x T: 250 x 125 x 195 mm

Bemaßung:

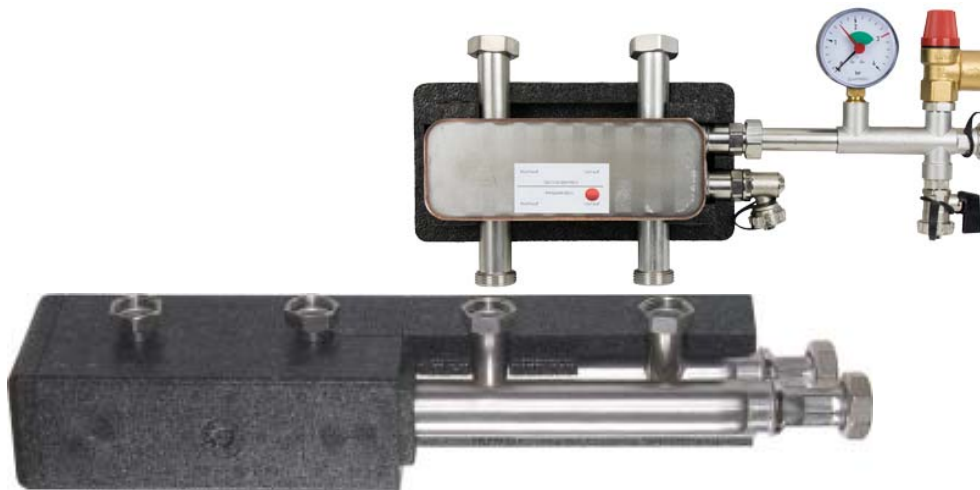


72-000040

Artikelübersicht:

strawi Systemtrennung VA mit Sicherheitsgruppe	5 kW	10 kW	15 kW	20 kW
Artikel-Nr.:	72-000040	72-000041	72-000042	72-000043

Montagebeispiel für eine Systemtrennung:



Hinweis:

Wird der Plattenwärmetauscher einer Systemtrennung direkt auf dem Kesselverteiler montiert ist eine primärseitige Kesselpumpe erforderlich.