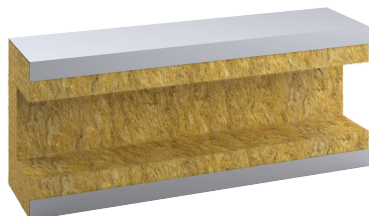


SINUS Dämmung für hydraulische Rundweichen DN200 Type I, 100 mm Mineralwolle, verzinkter Stahlblechmantel

Artikelnummer: 4208023



Merkmale

Typ	DN200 Type I
Dämmstärke	100 mm
Dämmmaterial	Mineralwolle
Brandklasse Dämmmaterial nach DIN 4102	A1
Aussenmaterial	verzinkter Stahlblechmantel
Brandklasse Außenmantel nach DIN 4102	A1
Wärmeleitfähigkeit	0,038 W/m*K
Max. Umgebungstemperatur	130 °C
Anschluss WBI	DN80
Gewicht	34,50 kg

Beschreibung

Wärmedämmung bestehend aus ineinander fassenden Halbschalen mit Endstücken. Individuelle und passgenaue Ausschnitte für alle Anschlussstutzen sind werksseitig vorgesehen. Die Halbschalen werden mittels nicht rostender Spannbänder und Schnellschraubverschlüsse montiert. Dieses ermöglicht eine einfache Montage und auch Demontage für Revisionszwecke.

Die Dämmschichtstärke entspricht dem aktuellen GEG (Gebäudeenergiegesetz).

